

UCHWAŁA NR
RADY MIEJSKIEJ W KOWALEWIE POMORSKIM

z dnia 2019 r.

w sprawie zaliczenia dróg do kategorii dróg gminnych na terenie gminy Kowalewo Pomorskie

Na podstawie art. 7 ust. 2 ustawy z dnia 21 marca 1985 r. o drogach publicznych (t.j. Dz. U. z 2018 r. poz. 2068; zm.: Dz. U. z 2018 r. poz. 12 i poz. 317 oraz z 2019 r. poz. 698 i poz. 730) uchwała się, co następuje:

§ 1. Zalicza się do kategorii dróg gminnych, drogi będące własnością gminy Kowalewo Pomorskie, stanowiące uzupełniającą sieć dróg publicznych, zgodnie z załącznikiem nr 1 do niniejszej uchwały na terenie gminy Kowalewo Pomorskie.

§ 2. Szczegółowe położenie i przebieg dróg wymienionych w § 1 zostało oznaczone na mapie, stanowiącej załącznik do wykazu dróg.

§ 3. Wykonanie uchwały powierza się Burmistrzowi Miasta Kowalewo Pomorskie.

§ 4. Uchwała wchodzi w życie po upływie 14 dni od dnia ogłoszenia w Dzienniku Urzędowym Województwa Kujawsko-Pomorskiego.

Załącznik Nr 1 do uchwały Nr

Rady Miejskiej w Kowalewie Pomorskim

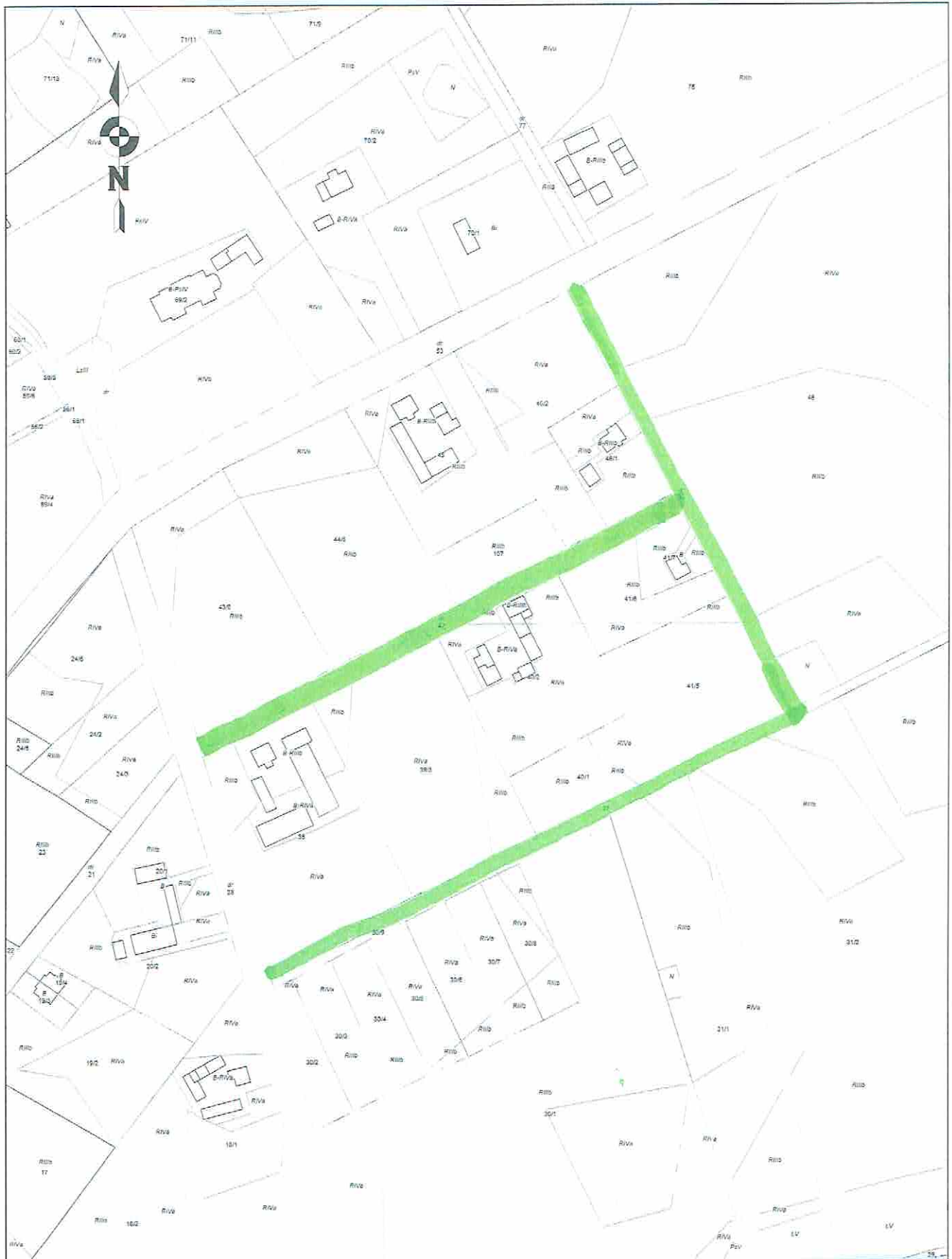
z dnia.....2019 r.

Wykaz dróg – do zaliczenia do kategorii dróg publicznych

L. p.	Nr drogi	Nazwa drogi	Początek drogi – od:	Koniec drogi – do:	Długość drogi [m]	Nr działek geodezyjnych
WIEŚ						
1		Szychowo dz. 47, 42, cz.dz.37	Od drogi krajowej	Do drogi powiatowej	900	dz. 47, 42, 37 obręb Szychowo
2		Szychowo dz. 149/1, 149/2, 158, 159/3	Od drogi krajowej	Do gruntów prywatnych	580	dz.149/1, 149/2, 158, 159/3 obręb Szychowo
3		Pruska Łąka dz. 164/2, 273	Od drogi gminnej 110108C	Do granicy z Gminą Ciechocin	1500	dz. 164/2, 273 obręb Pruska Łąka
4		Nowy Dwór dz. 31	Od drogi gminnej 110123C	Do drogi gminnej 110106C	1300	dz. 31 obręb Nowy Dwór
5		Nowy Dwór dz. 137, 136, 158	Od drogi gminnej 110123C	Do drogi gminnej 110159C	1300	dz. 137, 158 obręb Nowy Dwór
6		Srebrniki dz. 75	Od granicy z Gminą Ryńsk	Do drogi gminnej 110118C	1300	dz. 75 obręb Srebrniki
7		Srebrniki dz. 85	Od drogi prywatnej	Do nieruchomości prywatnych	540	dz. 85 obręb Srebrniki
8		Piątkowo dz. 19/1	Od drogi powiatowej	Do nieruchomości prywatnych	140	dz. 19/1 obręb Piątkowo
9		Chełmoniec dz. 40	Od drogi powiatowej	Do drogi gminnej 110131C, 110179C	440	dz. 40 obręb Chełmoniec
10		Chełmoniec dz. 107/1, 107/2, 91	Od drogi powiatowej	Do drogi powiatowej	1200	dz. 107/1, 107/2, 91 obręb Chełmoniec
11		Mlewo dz. 67	Od drogi wojewódzkiej	Do gruntów prywatnych	430	dz. 67 obręb Mlewo
L. p.	Nr drogi	Nazwa drogi	Początek drogi – od:	Koniec drogi – do:	Długość drogi [m]	Nr działek geodezyjnych
MIASTO						
1		Kowalewo Pomorskie, obręb 04 – dz.306	Od drogi powiatowej	Do gruntów gminnych	160	306 – obręb 04 miasta Kowalewo Pomorskie

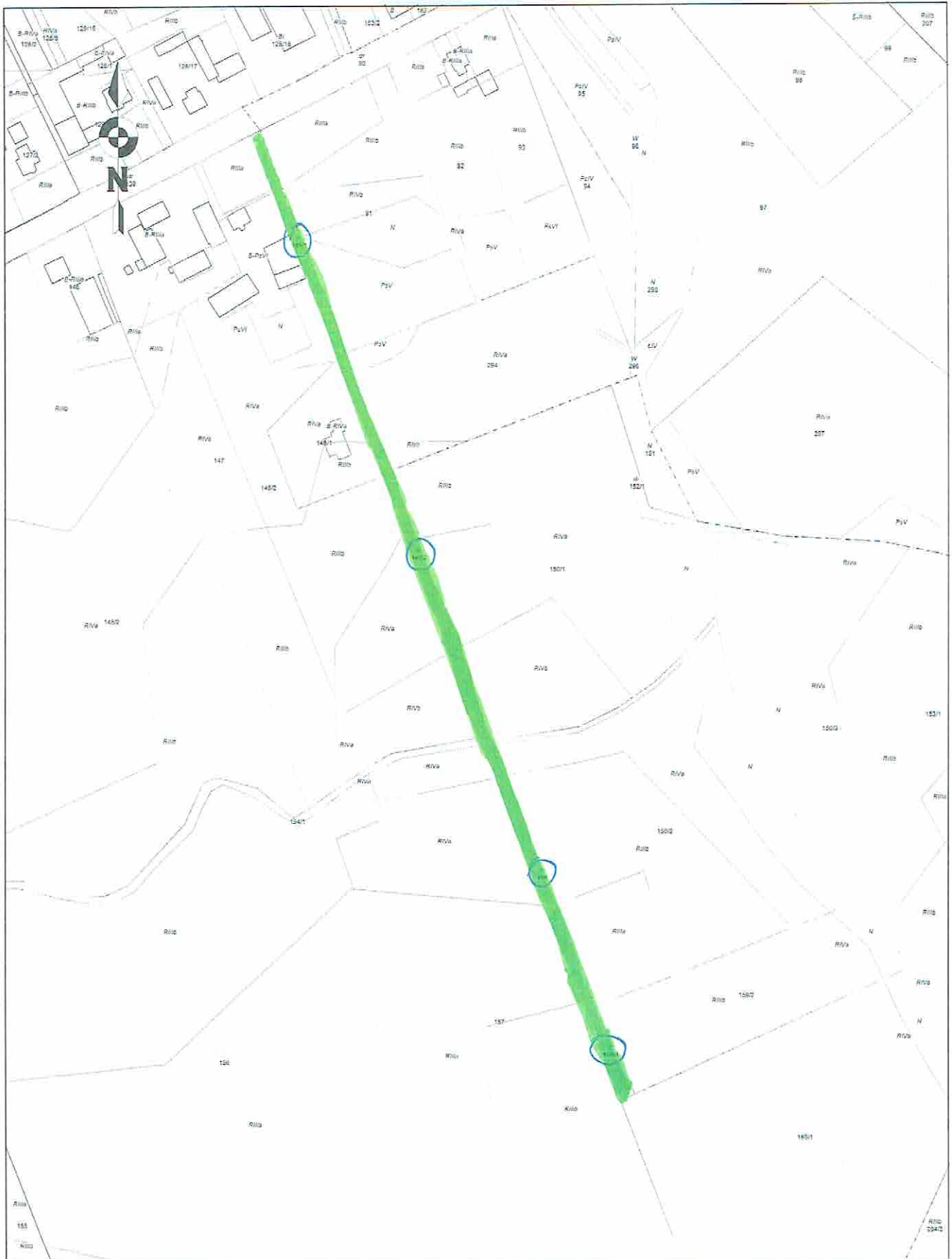
Mapa

Skała 1:2000



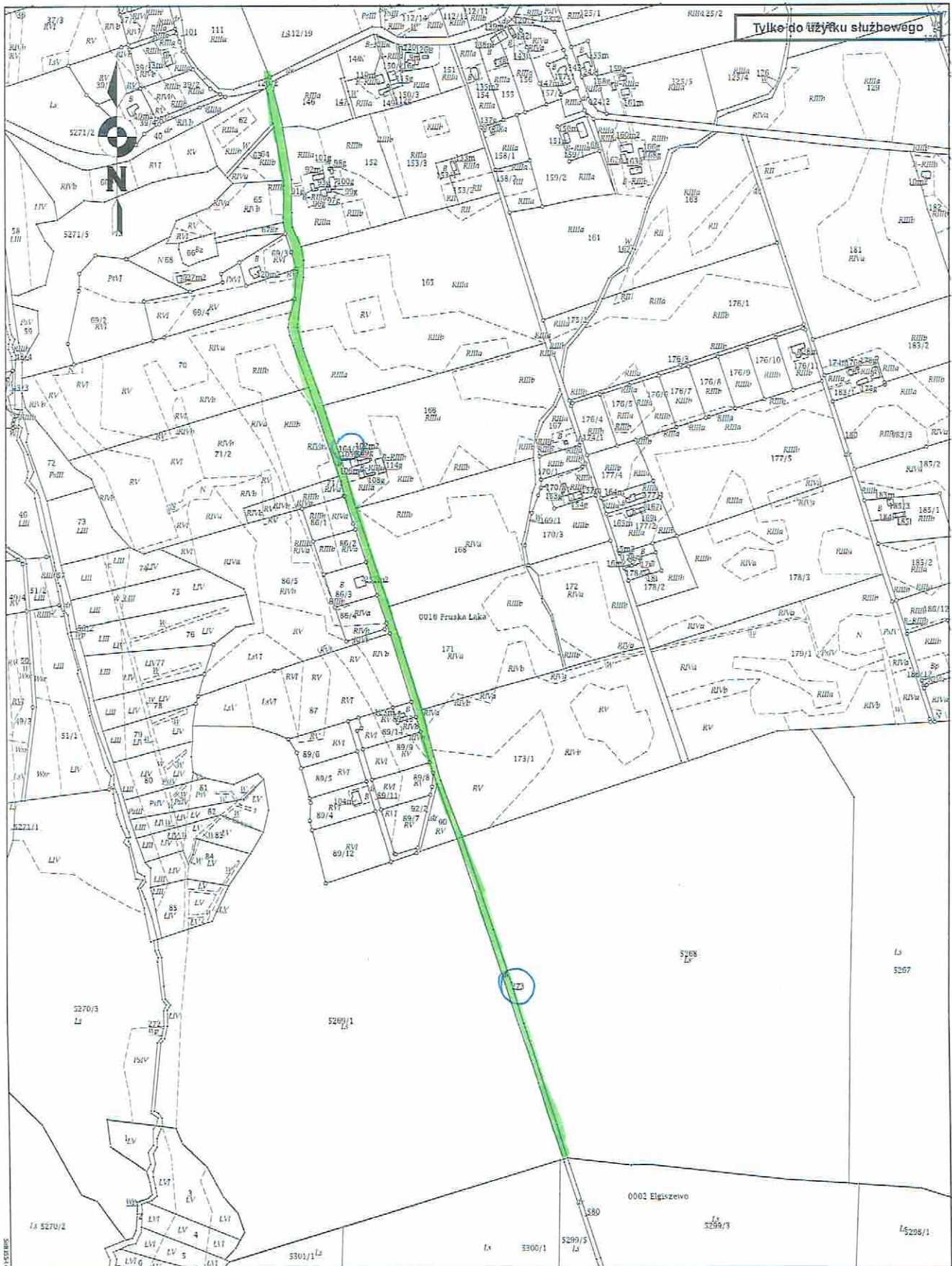
Mapa

Skala 1:2000



2. Szachowo dz. 149/1, 149/2, 158, 159/3

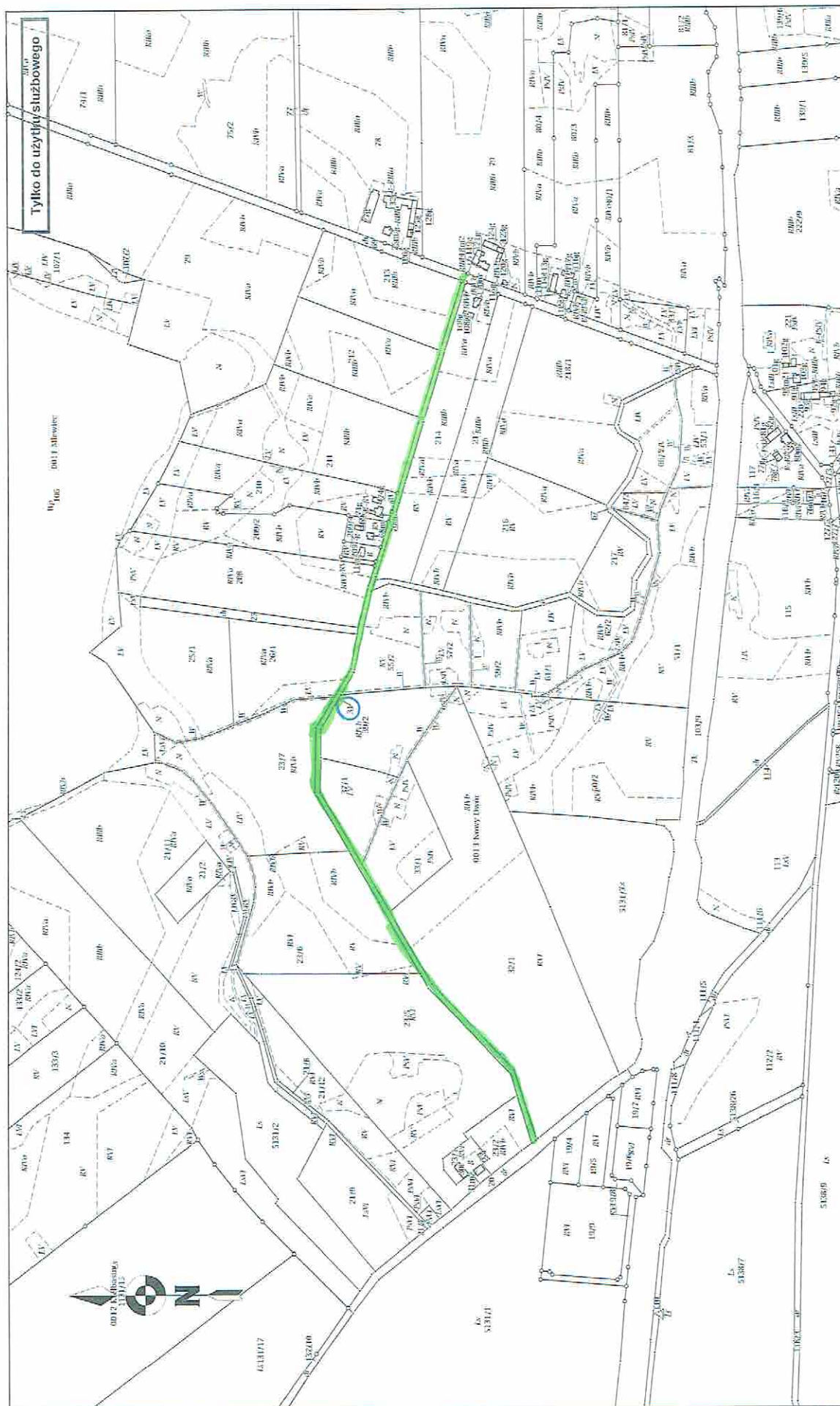
Id: EC03EAFAD7C8-417F-951B-791C5D32C2C9. Projekt



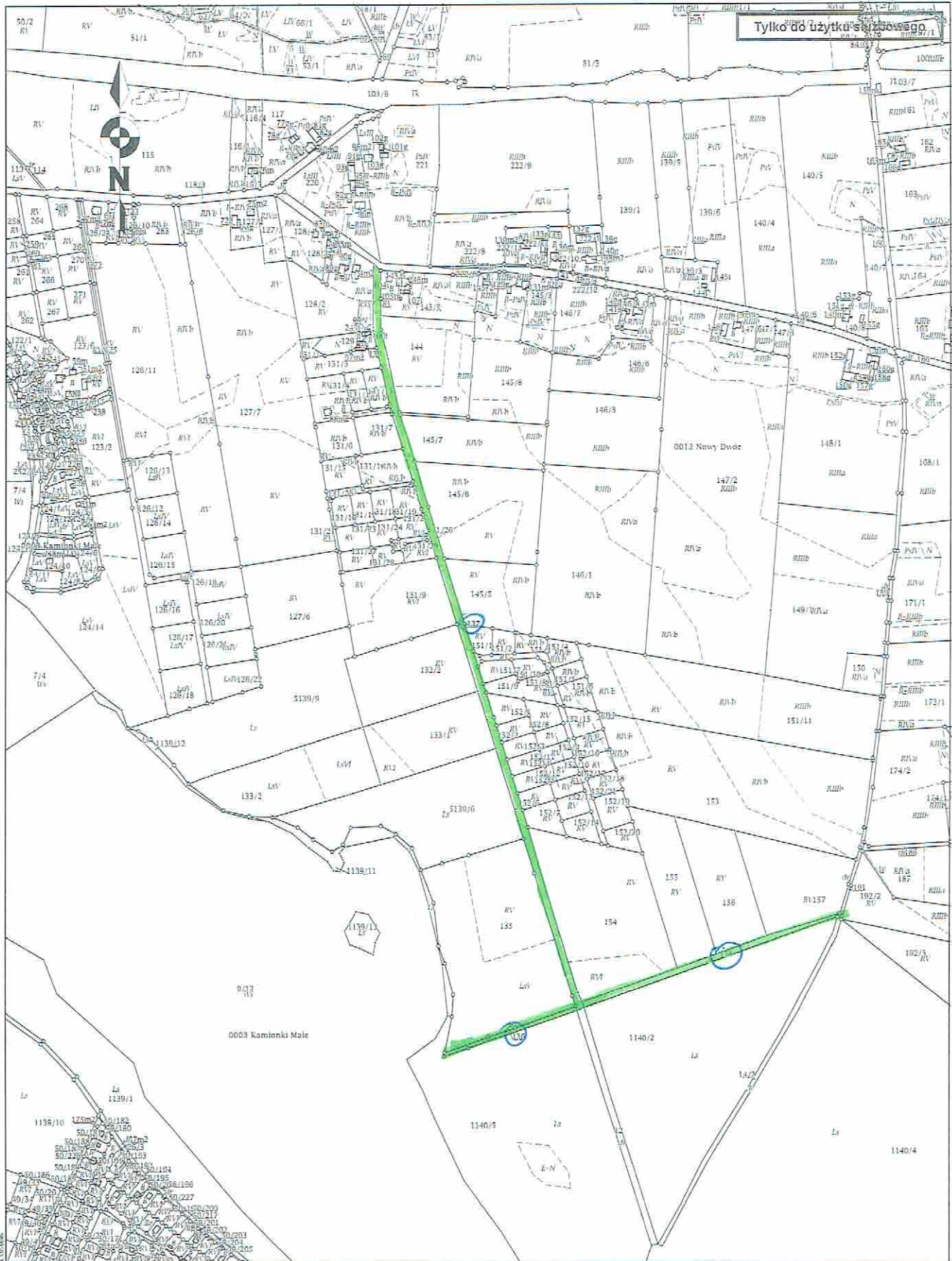
Kopia mapy ewidencyjnej

Skala 1:5000

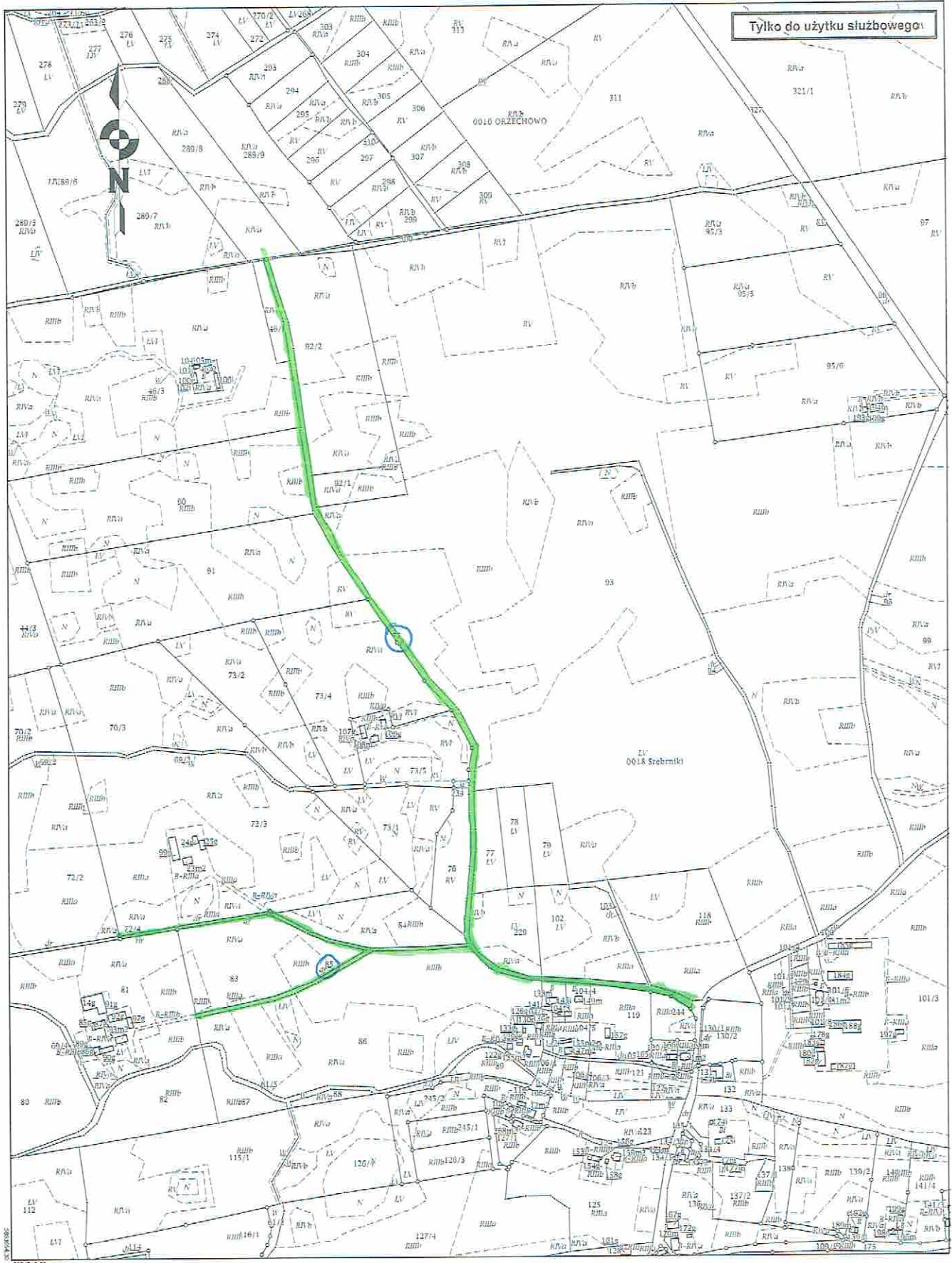
Województwo: KUJAWSKO-POMORSKIE
Powiat: golubsko-dobrzyński
Gmina: Kowalewo Pomorskie
Jednostka ew.: 040404_5_Kowalewo Pomorskie
Część: 0013_Nowy Dąb
Arkusz: -
Działka: 31



4. Nowy Dąb dz. 31



Tylko do użytku służbowego

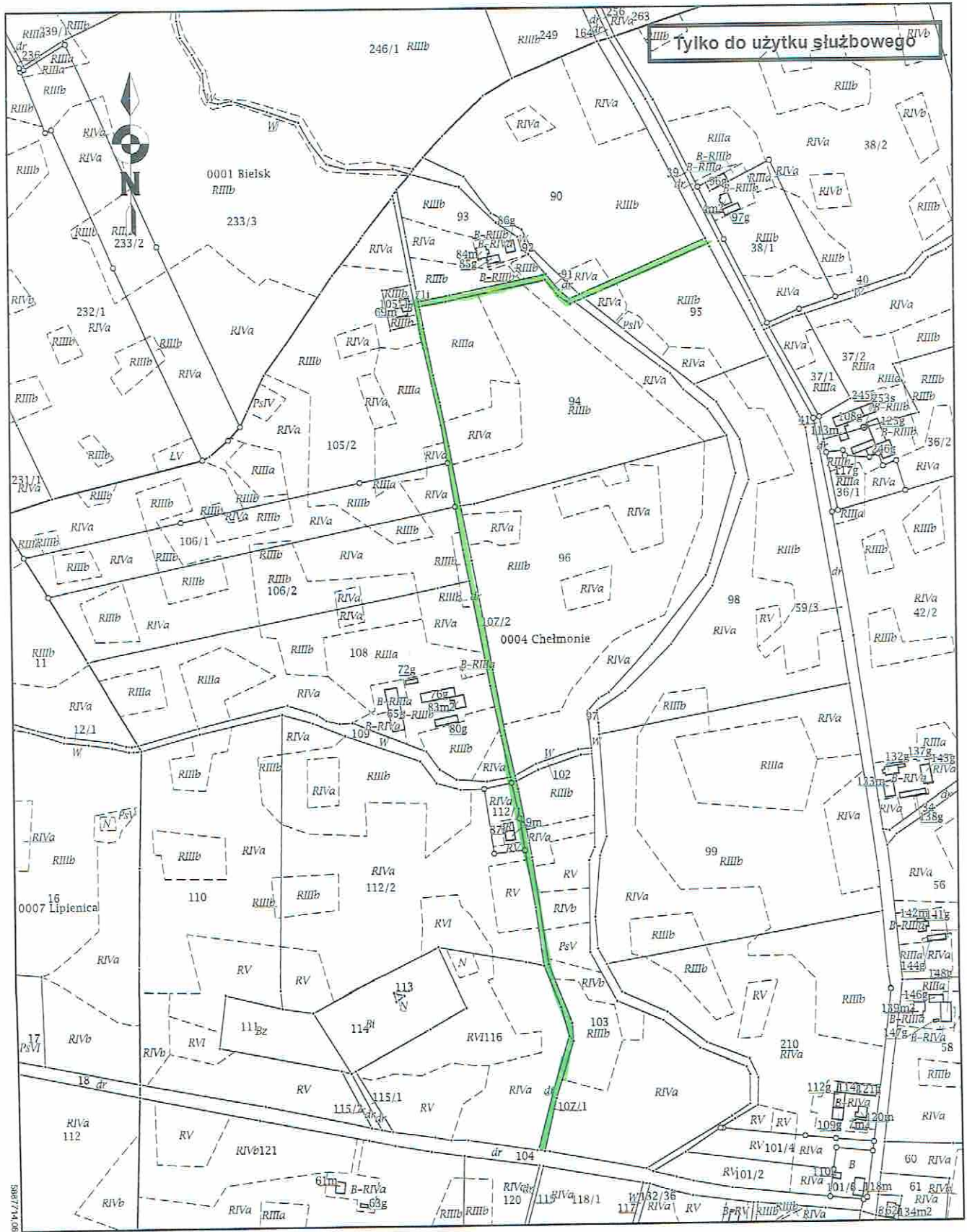


Data sporządzenia wydruku: 2019-08-30, Sporządził: Paulina Wiśniewska

G. Srebniki dz. 75

Kopia mapy ewidencyjnej

Skala 1:5000



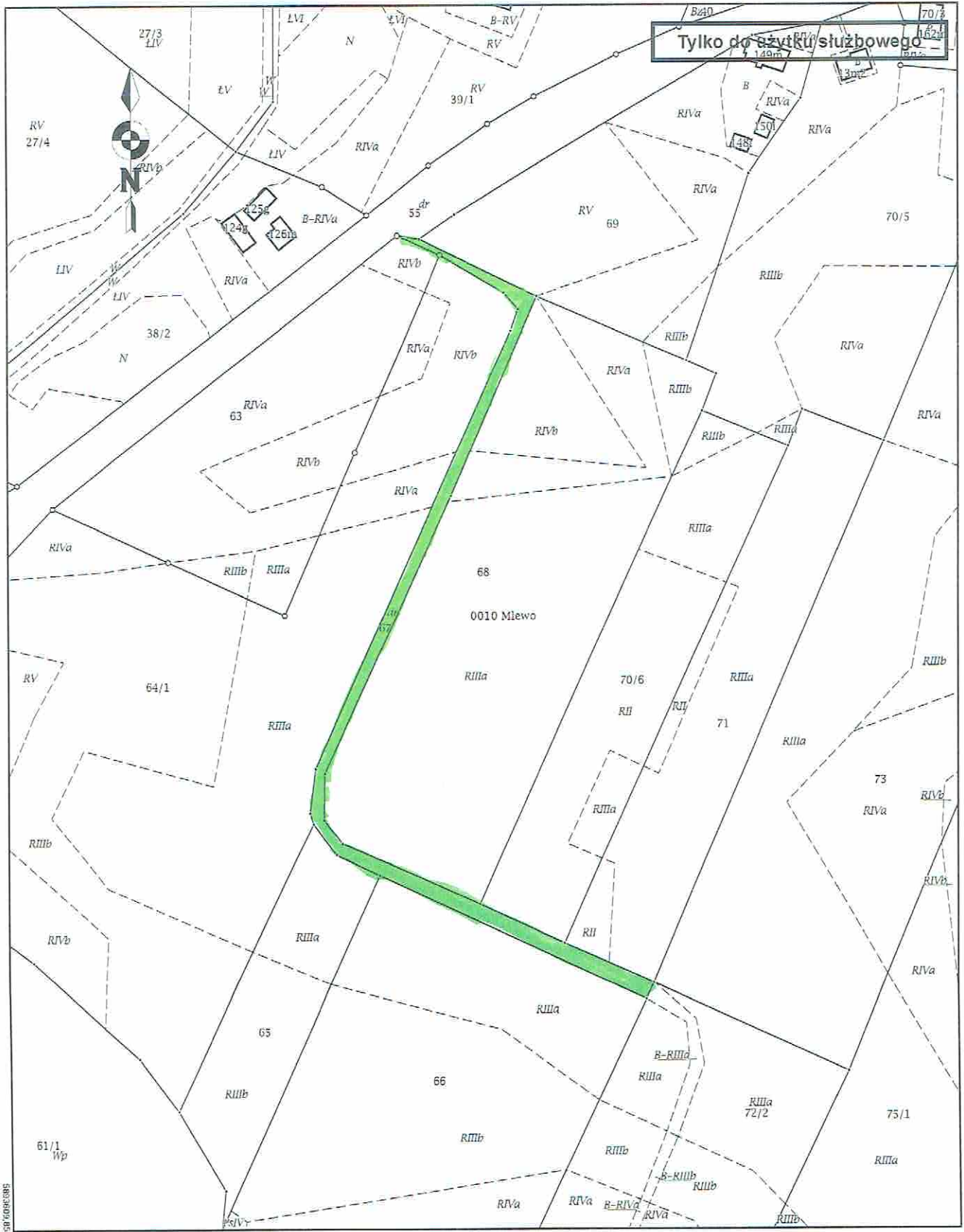
Data sporządzenia wydruku: 2019-09-03, Sporządził: Paulina Wiśniewska

10 Chelmonie dz. 107/1, 107/2, 91
Id: EC03EAFAD7C8-417F-951B-791C5D32C2C9. Projekt

Kopia mapy ewidencyjnej

Skala 1:2000

Tylko do użytku służbowego



6550664,35

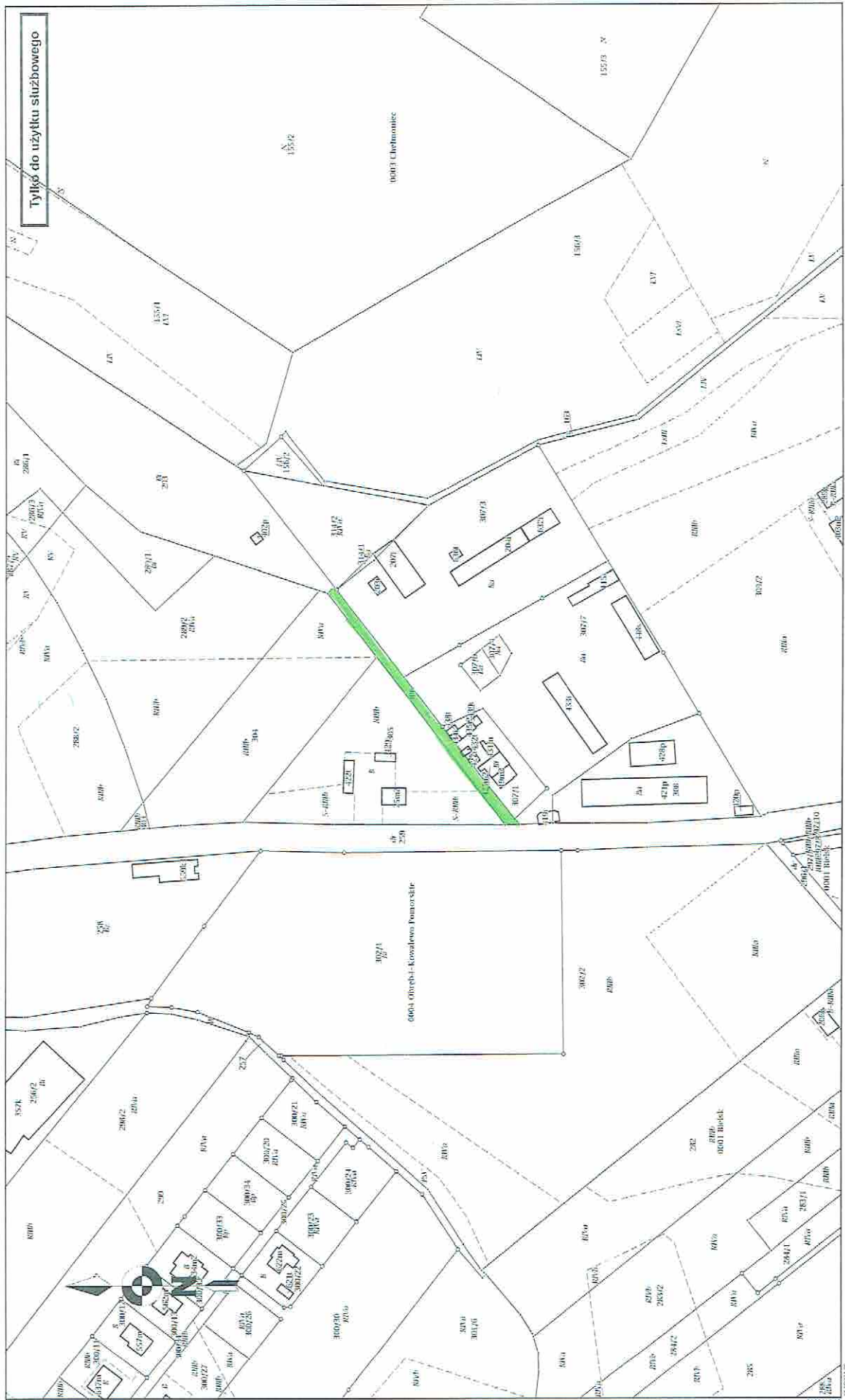
Data sporządzenia wydruku: 2019-09-03, Sporządził: Paulina Wiśniewska

M. Mlewo dz. 67

Kopia mapy ewidencyjnej

Skala 1:2000

Województwo: KUJAWSKO-POMORSKIE
Powiat: goliński-ibrzyński
Gmina: Kowalewo Pomorskie
Jednostka ew.: 040504_4_Kowalewo Pomorskie - M
Obręb: 0004_Obręb4-Kowalewa Pomorskie
Arkusz: -
Działka: 306



A. Kowalewo Pomorskie, obręb 4 dz. 306

UZASADNIENIE

Do kategorii dróg gminnych zalicza się drogi o znaczeniu lokalnym niezaliczone do innych kategorii, będące własnością gminy Kowalewo Pomorskie, stanowiące uzupełniającą sieć dróg służących miejscowym potrzebom, z wyłączeniem dróg wewnętrznych. Zaliczenie do kategorii dróg gminnych następuje w drodze uchwały rady gminy, po zasięgnięciu opinii właściwego zarządu powiatu. Zgodnie z art. 7 ust. 2 ustawy z dnia 21 marca 1985 r. o drogach publicznych (tj. Dz. U. z 2017 r., poz. 2222 z późn. zm.) ustalenie przebiegu istniejących dróg gminnych następuje w drodze uchwały rady gminy.

Propozycja zaliczenia dróg do kategorii dróg gminnych została przedstawiona Zarządowi Powiatu Golubsko-Dobrzyńskiego. W wyznaczonym terminie wpłynęła pozytywna opinia Zarządu Powiatu w sprawie zaliczenia dróg do kategorii dróg gminnych.

Zgodnie z art. 42 ustawy z dnia 8 marca 1990 r. o samorządzie gminnym (tj. Dz. U. z 2018 r. poz. 994) oraz art. 13 pkt 2 ustawy z dnia 20 lipca 2000 r. o ogłaszaniu aktów normatywnych i niektórych innych aktów prawnych (tj. Dz. U. 2017 r., poz. 1523), uchwała jako akt prawa miejscowego podlega ogłoszeniu w wojewódzkim dzienniku urzędowym.

Wobec spełnienia wymogów formalnych podjęcie uchwały staje się zasadne.

Sieć dróg gminnych na terenie gminy Kowalewo Pomorskie, tworzą drogi publiczne zaliczone do dróg publicznych, na podstawie:

- Uchwały nr XXI/222/2000 Rady Miejskiej w Kowalewie Pomorskim z dnia 28 czerwca 2000r. w sprawie zaliczenia dróg do kategorii dróg gminnych na terenie gminy Kowalewo Pom.,
- Uchwały nr XXVII/290/01 Rady Miejskiej w Kowalewie Pomorskim z dnia 28 marca 2001r. w sprawie zaliczenia dróg na terenie miasta Kowalewo Pom. do kategorii dróg gminnych,
- Uchwała nr VII/61/03 Rady Miejskiej w Kowalewie Pomorskim z dnia 23 czerwca 2003r. w sprawie zaliczenia dróg gminnych na terenie miasta Kowalewo Pomorskie;
- Uchwały nr 57/611/2003 Zarządu Województwa Kujawsko-pomorskiego z dnia 15 października 2003r. w sprawie nadania drogom publicznym zaliczonym do kategorii dróg gminnych nowych numerów;
- Uchwały nr XXVI/281/10 Rady Miejskiej w Kowalewie Pomorskim z dnia 31 marca 2010r. w sprawie zaliczenia dróg do kategorii dróg gminnych na terenie miasta Kowalewo Pom.;
- Uchwały nr 39/622/10 Zarządu Województwa Kujawsko-Pomorskiego z dnia 18 maja 2010r. w sprawie nadania drogom publicznym zaliczonym do kategorii dróg gminnych nowych numerów;
- Uchwały nr XXVII/265/14 Rady Miejskiej w Kowalewie Pomorskim z dnia 30 maja 2014r. w sprawie zaliczenia dróg do kategorii dróg gminnych na terenie miasta Kowalewo Pom. (Dz. Urz. Woj. Kuj-Pom. z 2014 r., poz. 1802);
- Uchwały nr 27/943/14 Zarządu Województwa Kujawsko-Pomorskiego z dnia 2 lipca 2014r. w sprawie nadania drogom publicznym zaliczonym do kategorii dróg gminnych nowych numerów;

- Uchwały nr VII/45/15 Rady Miejskiej w Kowalewie Pomorskim z dnia 24 czerwca 2015r. w sprawie zaliczenia dróg do kategorii dróg gminnych na terenie miasta Kowalewo Pom. (Dz. Urz. Woj. Kuj.-Pom. z 2015r., poz. 2123);
- Uchwały nr 27/897/15 Zarządu Województwa Kujawsko-Pomorskiego z dnia 10 lipca 2015r. w sprawie nadania drogom publicznym zaliczonym do kategorii dróg gminnych nowych numerów;
- Uchwały nr XV/111/16 Rady Miejskiej w Kowalewie Pomorskim z dnia 29 czerwca 2016r. w sprawie zaliczenia dróg do kategorii dróg gminnych na terenie gminy Kowalewo Pomorskie (Dz. Urz. Woj. Kuj.-Pom. z 2016r., poz. 2397);
- Uchwały nr 31/1181/16 Zarządu Województwa Kujawsko-Pomorskiego z dnia 17 sierpnia 2016r. zmieniająca uchwałę w sprawie nadania drogom publicznym zaliczonym do kategorii dróg gminnych nowych numerów;
- Uchwały nr XX/184/17 Rady Miejskiej w Kowalewie Pomorskim z dnia 15 lutego 2017r. w sprawie zaliczenia dróg do kategorii dróg gminnych na terenie gminy Kowalewo Pomorskie (Dz. Urz. Woj. Kuj.-Pom. z 2017r., poz. 789);
- Uchwały nr 16/695/17 Zarządu Województwa Kujawsko-Pomorskiego z dnia 26 kwietnia 2017r. w sprawie nadania drogom publicznym zaliczonym do kategorii dróg gminnych nowych numerów;
- Uchwały nr XXVII/229/17 Rady Miejskiej w Kowalewie Pomorskim z dnia 22 listopada 2017r. w sprawie zaliczenia dróg do kategorii dróg gminnych na terenie gminy Kowalewo Pomorskie;
- Uchwały nr 9/312/18 Zarządu Województwa Kujawsko-Pomorskiego z dnia 7 marca 2018r. w sprawie nadania drogom publicznym zaliczonym do kategorii dróg gminnych nowych numerów;
- Uchwały nr XXXII/291/18 Rady Miejskiej w Kowalewie Pomorskim z dnia 23 maja 2018r. w sprawie zaliczenia dróg do kategorii dróg gminnych na terenie gminy Kowalewo Pomorskie;
- Uchwały nr 27/1322/18 Zarządu Województwa Kujawsko-Pomorskiego z dnia 11 lipca 2018r. w sprawie nadania drogom publicznym zaliczonym do kategorii dróg gminnych nowych numerów;
- Uchwały nr XXXVII/322/18 Rady Miejskiej w Kowalewie Pomorskim z dnia 26 września 2018r. w sprawie zaliczenia dróg do kategorii dróg gminnych na terenie gminy Kowalewo Pomorskie;
- Uchwały nr 2/25/18 Zarządu Województwa Kujawsko-Pomorskiego z dnia 30 listopada 2018r. w sprawie nadania drogom publicznym zaliczonym do kategorii dróg gminnych nowych numerów;
- Uchwały nr V/38/19 Rady Miejskiej w Kowalewie Pomorskim z dnia 6 marca 2019r. w sprawie zaliczenia dróg do kategorii dróg gminnych na terenie gminy Kowalewo Pomorskie;
- Uchwały nr 16/643/19 Zarządu Województwa Kujawsko-Pomorskiego z dnia 24 kwietnia 2019r. w sprawie nadania drogom publicznym zaliczonym do kategorii dróg gminnych nowych numerów,
- Uchwały nr V/38/19 Rady Miejskiej w Kowalewie Pomorskim z dnia 30 maja 2019r. w sprawie zaliczenia dróg do kategorii dróg gminnych na terenie gminy Kowalewo Pomorskie;
- Uchwały nr 25/1091/19 Zarządu Województwa Kujawsko-Pomorskiego z dnia 26 czerwca 2019r. w sprawie nadania drogom publicznym zaliczonym do kategorii dróg gminnych nowych numerów.