

**UCHWAŁA NR XV/111/16  
RADY MIEJSKIEJ W KOWALEWIE POMORSKIM**

z dnia 29 czerwca 2016 r.

**w sprawie zaliczenia dróg do kategorii dróg gminnych na terenie gminy Kowalewo Pomorskie**

Na podstawie art. 7 ust. 2 ustawy z dnia 21 marca 1985 r. o drogach publicznych (tj. Dz. U. z 2015 r., poz. 460, 774, 870, 1336, 1830, 1890, 2281) uchwała się, co następuje:

**§ 1.** Zalicza się do kategorii dróg gminnych, drogi stanowiące uzupełniającą sieć dróg publicznych, zgodnie z załącznikiem nr 1 do niniejszej uchwały na terenie gminy Kowalewo Pomorskie.

**§ 2.** Szczegółowe położenie i przebieg dróg wymienionych w § 1 zostało oznaczone na mapach, stanowiących załącznik do wykazu dróg.

**§ 3.** Wykonanie uchwały powierza się Burmistrzowi Miasta Kowalewo Pomorskie.

**§ 4.** Uchwała wchodzi w życie po upływie 14 dni od dnia ogłoszenia w Dzienniku Urzędowym Województwa Kujawsko-Pomorskiego.

Przewodniczący Rady

**Jerzy Orłowski**

Załącznik Nr 1 do Uchwały Nr XV/111/16  
Rady Miejskiej w Kowalewie Pomorskim  
z dnia 29 czerwca 2016 r.

**Wykaz dróg - do zaliczenia do kategorii dróg publicznych**

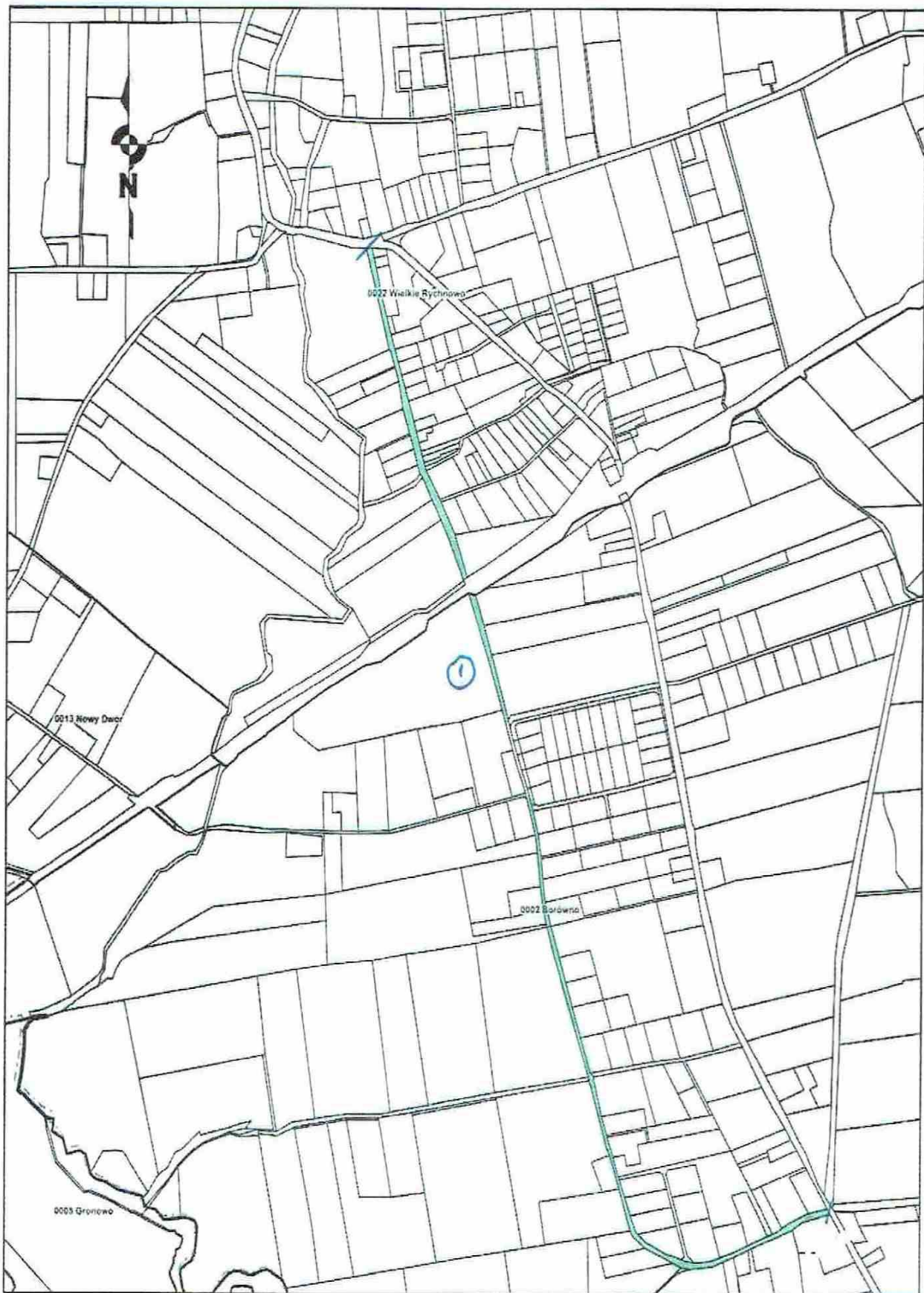
L.p.	Nr drogi	Nazwa drogi	Początek drogi – od:	Koniec drogi – do:	Długość drogi [m]	Nr działek geodezyjnych
<b>WIEŚ</b>						
1		Borówno – Wielkie Rychnowo	Od drogi powiatowej nr 2106C	Do drogi powiatowej nr 2104C	2 165	dz. nr 88/1, 88/2 obręb Borówno dz. nr 144 obręb Wielkie Rychnowo
2		Od drogi powiatowej nr 2106C – dz. 161 Wielkie Rychnowo	Od drogi powiatowej nr 2106C	Do drogi gminnej Borówno – Wielkie Rychnowo	330	dz. nr 161 obręb Wielkie Rychnowo
3		Od drogi powiatowej nr 2106C – dz. 395, 396, 404,224/4, 224/3 Wielkie Rychnowo	Od drogi powiatowej nr 2106C	Do drogi powiatowej nr 2106C	378	dz. nr 395, 396, 404,224/4, 224/3 obręb Wielkie Rychnowo
4		Od drogi powiatowej nr 2104C – dz. 193, 180 Wielkie Rychnowo	Od drogi powiatowej nr 2104C	Do drogi powiatowej nr 2102C	605	dz. nr 193, 180 obręb Wielkie Rychnowo
5		Od drogi powiatowej nr 2104C do drogi gminnej – dz. 187 Wielkie Rychnowo	Od drogi powiatowej nr 2104C	Do dz. geod. nr 180 obręb Wielkie Rychnowo	208	dz. nr 187 obręb Wielkie Rychnowo
6		Od drogi gminnej nr 110132C – dz. 71 Pluskowęsy	Od drogi gminnej nr 110132C	Do drogi gminnej nr 110135C	480	dz. nr 71 obręb Pluskowęsy
7		Kiełpiny – Pluskowęsy	Od drogi powiatowej nr 2110C	Do drogi gminnej nr 110129C	2 331	dz. nr 23, 40 obręb Kiełpiny dz. nr 209/2, 209/1 obręb Pluskowęsy
8		Od drogi krajowej nr 15 – dz. 119, 128, 151, 165 Elzanowo	Od drogi krajowej nr 15	Do dz. nr 65/8 obręb Lipienica	1 674	dz. nr 119, 128, 151, 165 obręb Elzanowo
9		Od drogi krajowej nr 15 – dz. 137/3 Elzanowo	Od drogi krajowej nr 15	Do dz. geod. nr 128 obręb Elzanowo	480	dz. nr 137/3, 128 obręb Elzanowo
10		dz. 161 Elzanowo	Od dz. geod. nr 165 obręb Elzanowo	Do dz. geod. nr 101/3 obręb Wielka Łąka	495	dz. nr 161 obręb Elzanowo
11		Piątkowo – gr. gminy – Małe Radowiska	Od drogi gminnej nr 110134C	Do granicy gminy	835	dz. nr 41 obręb Piątkowo

12		Od drogi powiatowej nr 2103C – dz. 290 Mariany	Od drogi powiatowej nr 2103C	Do drogi gminnej nr 110118C	1 270	dz. nr 290 obręb Mariany
13		Od drogi krajowej nr 15 – dz. 77 Szychowo	Od drogi krajowej nr 15	Do drogi powiatowej nr 2104C	970	dz. nr 77 obręb Szychowo
14		Wielka Łąka – Pruska Łąka	Od drogi powiatowej nr 2105C	Do drogi powiatowej nr 2105C	1 850	dz. nr 132, 135 obręb Wielka Łąka dz. nr 130 obręb Pruska Łąka
15		Od drogi powiatowej nr 2105C – dz. 13 Szewa	Od drogi powiatowej nr 2105C	Do drogi gminnej nr 110130C	1 900	dz. nr 13 obręb Szewa
16		Kowalewo Pom. - Sierakowo	Od drogi wojewódzkiej nr 554	Do dz. geod. nr 4/4 obręb Sierakowo	1 160	dz. nr 9, 14, 64 obręb nr II Kowalewo Pomorskie
17		Zapluskowęsy - Frydrychowo	Od drogi powiatowej nr 1722C	Do drogi gminnej nr 110138C	1 405	dz. nr 240, 254/1, 250/4, 254/3, 266 obręb Zapluskowęsy dz. nr 2 obręb Frydrychowo

# 1. Borówno – Wielkie Rychnowo

Mapa

Skala 1:10000



- 2. Od drogi powiatowej nr 2106C – dz. 161 Wielkie Rychnowo
- 3. Od drogi powiatowej nr 2106C – dz. 395, 396, 404, 224/4, 224/3 Wielkie Rychnowo

Mapa

Skala 1:5000

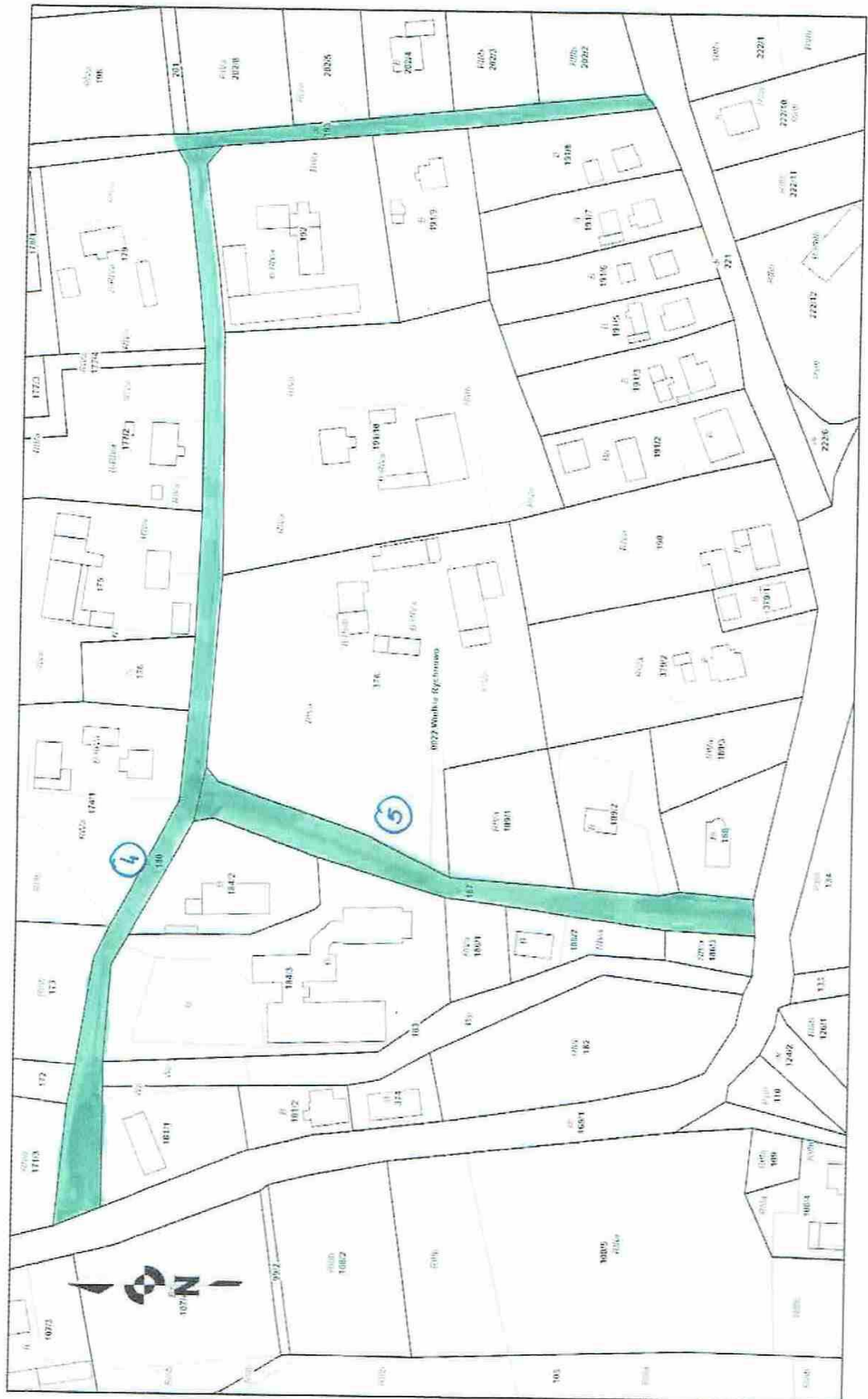




- 4. Od drogi powiatowej nr 2104C – dz. 193, 180 Wielkie Rychnowo
- 5. Od drogi powiatowej nr 2104C do drogi gminnej – dz. 187 Wielkie Rychnowo

Mapa

Skala 1:2000



6. Od drogi gminnej nr 110132C – dz. 71 Pluskowęsy

Mapa

Skala 1:2000



## 7. Kielpiny – Pluskowęsy

Mapa

Skala 1:10000

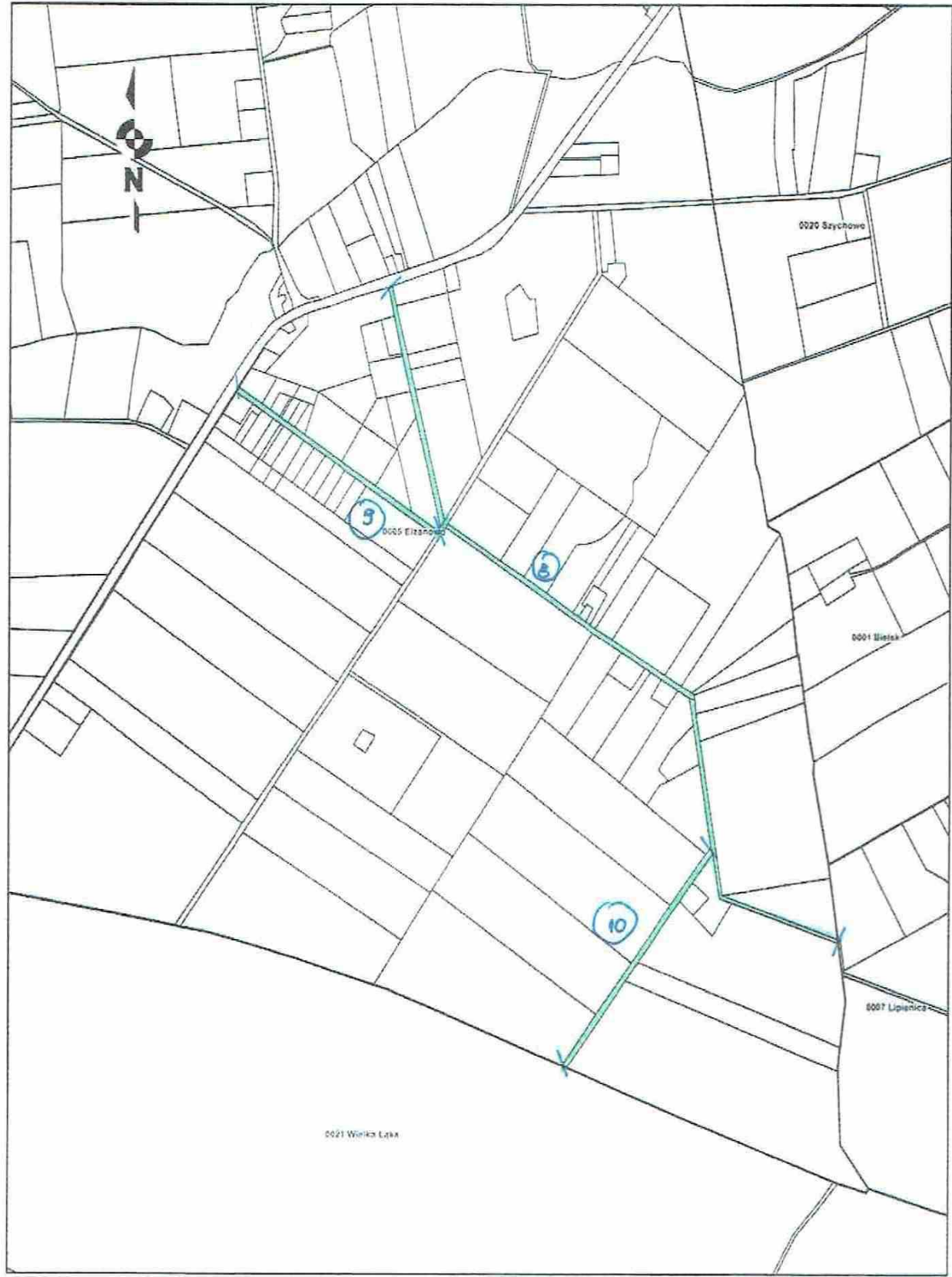




- 8. Od drogi krajowej nr 15 – dz. 119, 128, 151, 165 Elzanowo
- 9. Od drogi krajowej nr 15 – dz. 137/3 Elzanowo
- 10. dz. 161 Elzanowo

Mapa

Skala 1:10000



# 11. Piątkowo – gr. gminy – Małe Radowiska

Mapa

Skala 1:5000



## 12. Od drogi powiatowej nr 2103C – dz. 290 Mariany

Mapa

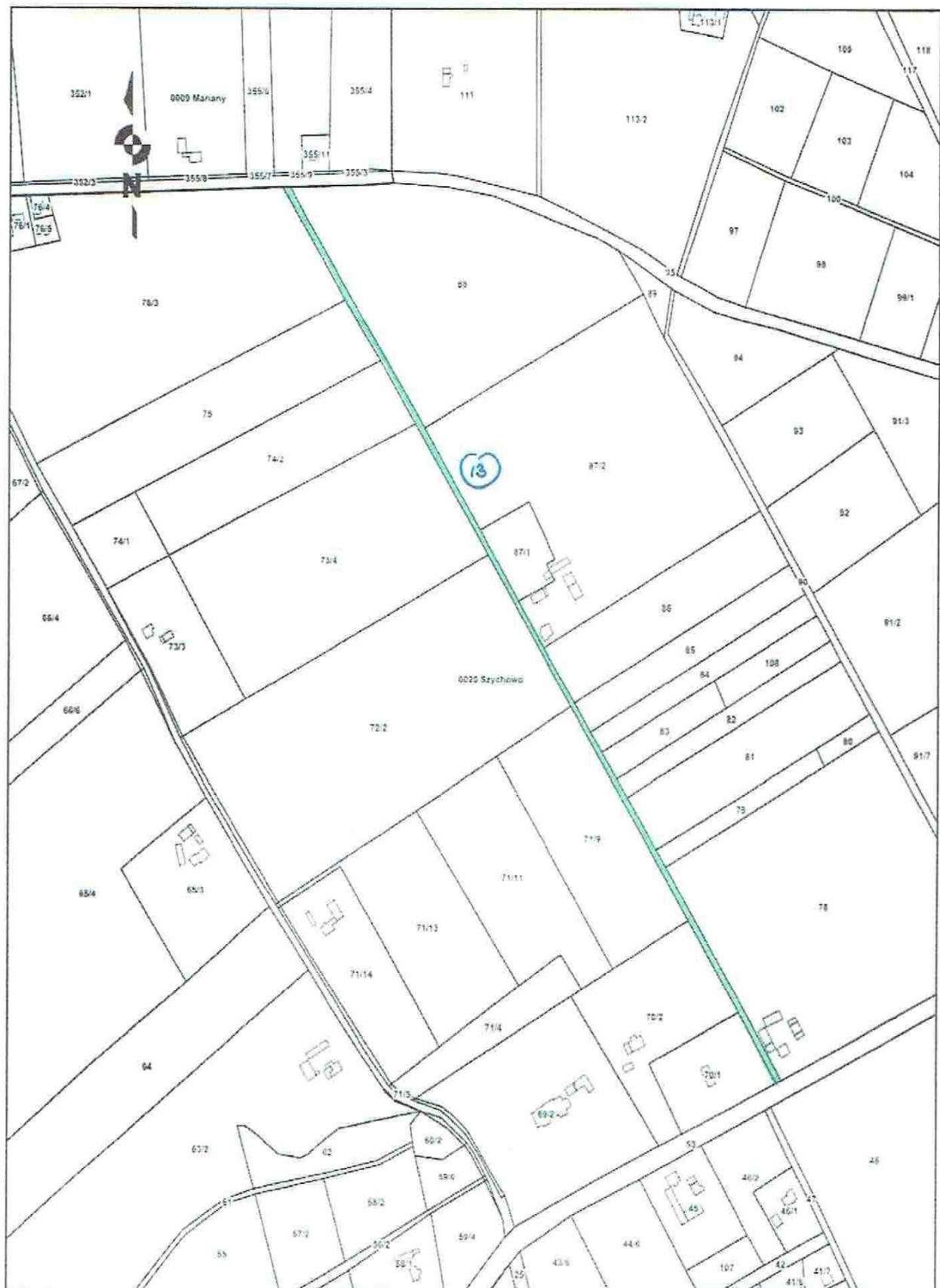
Skala 1:5000



### 13. Od drogi krajowej nr 15 – dz. 77 Szychowo

Mapa

Skala 1:5000

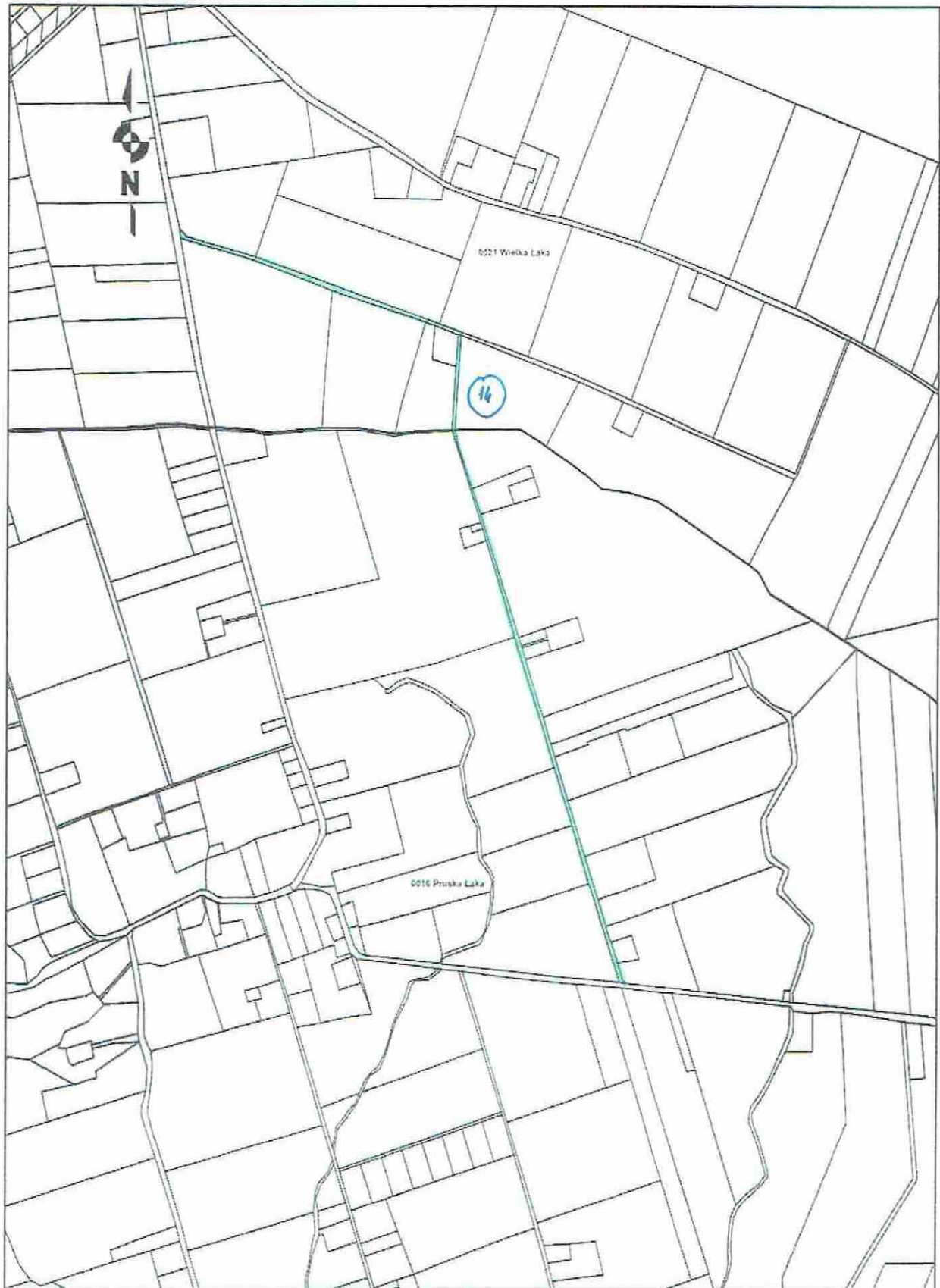




## 14. Wielka Łąka – Pruska Łąka

Mapa

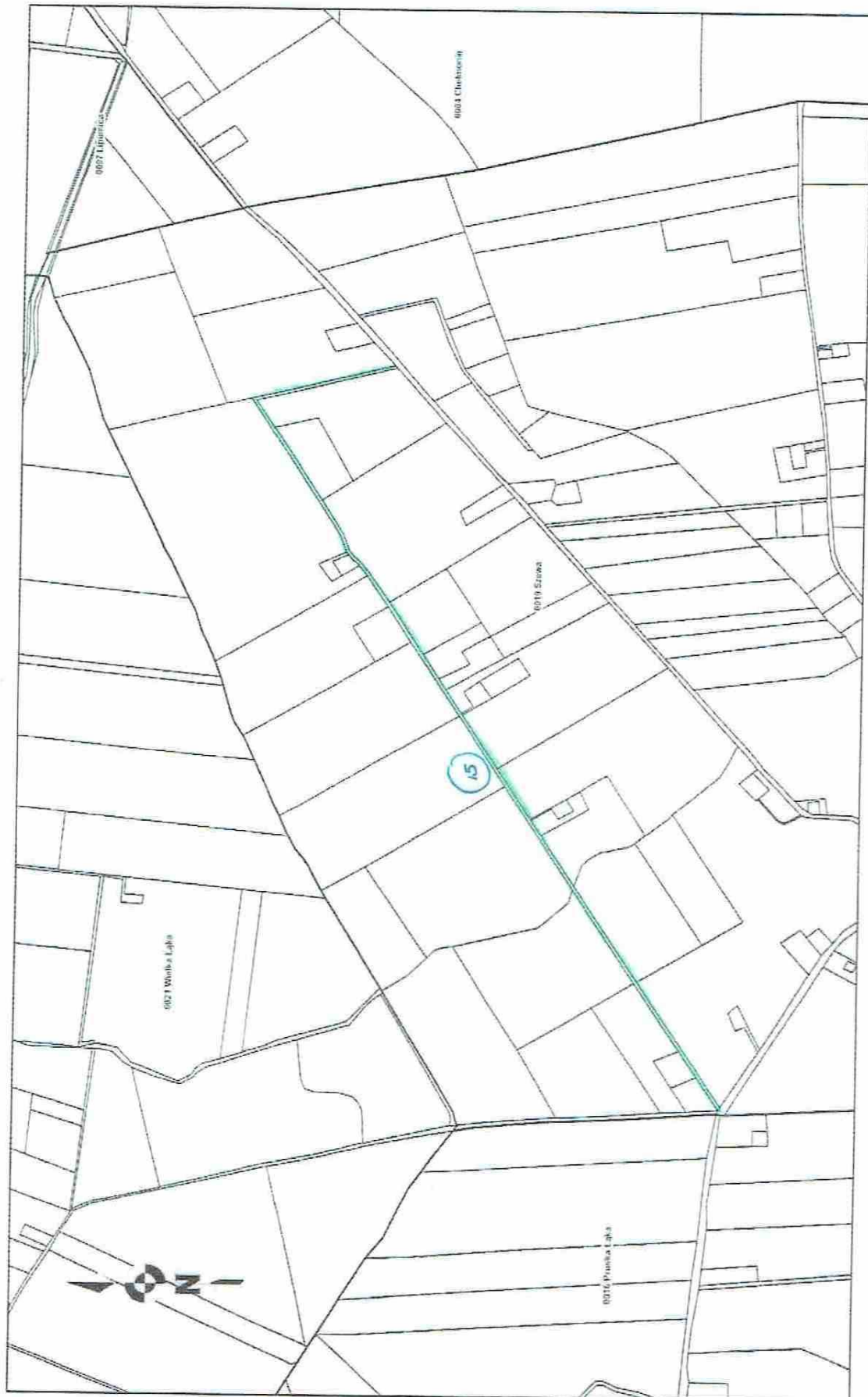
Skala 1:10000



15. Od drogi powiatowej nr 2105C – dz. 13 Szewa

Mapa

Skala 1:10000



16. Kowalewo Pom. – Sierakowo

Mapa

Skala 1:5000

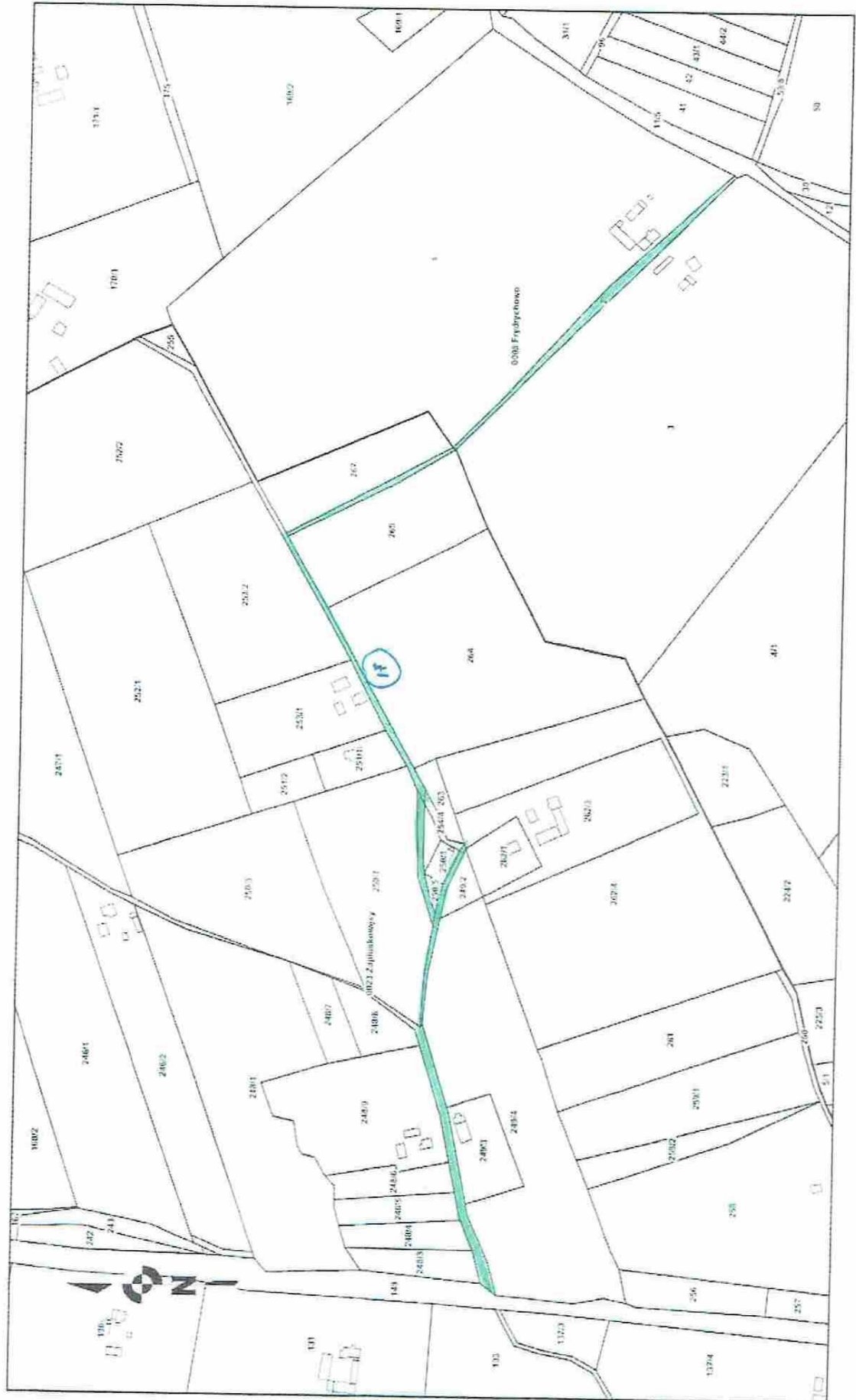




# 17. Zapluskowesy – Frydrychowo

Mapa

Skala 1:5000





## UZASADNIENIE

Do kategorii dróg gminnych zalicza się drogi o znaczeniu lokalnym niezaliczone do innych kategorii, stanowiące uzupełniającą sieć dróg służących miejscowym potrzebom, z wyłączeniem dróg wewnętrznych. Zaliczenie do kategorii dróg gminnych następuje w drodze uchwały rady gminy, po zasięgnięciu opinii właściwego zarządu powiatu. Zgodnie z art. 7 ust. 2 ustawy z dnia 21 marca 1985 r. o drogach publicznych (tj. Dz. U. z 2015 r., poz. 460 z późn. zm) ustalenie przebiegu istniejących dróg gminnych następuje w drodze uchwały rady gminy.

Drogi wykazane w uchwale nie zostały zaliczone do żadnej z trzech pozostałych kategorii dróg publicznych (krajowych, wojewódzkich, powiatowych). Propozycja zaliczenia dróg do kategorii dróg gminnych została przedstawiona Zarządowi Powiatu Golubsko-Dobrzyńskiego.

W wyznaczonym terminie, nie wpłynęła żadna opinia Zarządu Powiatu. Zgodnie z art. 7 ust. 3 ustawy o drogach publicznych, niezłożenie opinii w przewidzianym terminie uznaje się za akceptację propozycji.

Zgodnie z art. 42 ustawy z dnia 8 marca 1990 r. o samorządzie gminnym (tj. Dz. U. 2016 r., poz. 440) oraz art. 13 pkt 2 ustawy z dnia 20 lipca 2000 r. o ogłaszaniu aktów normatywnych i niektórych innych aktów prawnych (tj. Dz. U. 2016 r., poz. 296), uchwała jako akt prawa miejscowego podlega ogłoszeniu w wojewódzkim dzienniku urzędowym.

Wobec spełnienia wymogów formalnych podjęcie uchwały staje się zasadne.

Sieć dróg gminnych na terenie gminy Kowalewo Pomorskie, tworzą drogi publiczne zaliczone do dróg publicznych, na podstawie:

- Uchwały nr XXI/222/2000 Rady Miejskiej w Kowalewie Pomorskim z dnia 28 czerwca 2000 r. w sprawie zaliczenia dróg do kategorii dróg gminnych na terenie gminy Kowalewo Pom.,
- Uchwały nr XXVII/290/01 Rady Miejskiej w Kowalewie Pomorskim z dnia 28 marca 2001 r. w sprawie zaliczenia dróg na terenie miasta Kowalewo Pom. do kategorii dróg gminnych;
- Uchwały nr VII/61/03 Rady Miejskiej w Kowalewie Pomorskim z dnia 23 czerwca 2003 r. w sprawie zaliczenia dróg gminnych na terenie miasta Kowalewo Pomorskie;
- Uchwały nr 57/611/2003 Zarządu Województwa Kujawsko-Pomorskiego z dnia 15 października 2003 r. w sprawie nadania drogom publicznym zaliczonym do kategorii dróg gminnych nowych numerów;
- Uchwały nr XXVI/281/10 Rady Miejskiej w Kowalewie Pomorskim z dnia 31 marca 2010 r. w sprawie zaliczenia dróg do kategorii dróg gminnych na terenie miasta Kowalewo Pom.;
- Uchwały nr 39/622/10 Zarządu Województwa Kujawsko-Pomorskiego z dnia 18 maja 2010 r. w sprawie nadania drogom publicznym zaliczonym do kategorii dróg gminnych nowych numerów;
- Uchwały nr XXVII/265/14 Rady Miejskiej w Kowalewie Pomorskim z dnia 30 maja 2014 r. w sprawie zaliczenia dróg do kategorii dróg gminnych na terenie miasta Kowalewo Pom. (Dz. Urz. Woj. Kuj.-Pom. z 2014 r., poz. 1802);
- Uchwały nr 27/943/14 Zarządu Województwa Kujawsko-Pomorskiego z dnia 2 lipca 2014 r. w sprawie nadania drogom publicznym zaliczonym do kategorii dróg gminnych nowych numerów;
- Uchwały nr VII/45/15 Rady Miejskiej w Kowalewie Pomorskim z dnia 24 czerwca 2015 r. w sprawie zaliczenia dróg do kategorii dróg gminnych na terenie miasta Kowalewo Pom. (Dz. Urz. Woj. Kuj.-Pom. z 2015 r., poz. 2123);
- Uchwały nr 27/897/15 Zarządu Województwa Kujawsko-Pomorskiego z dnia 10 lipca 2015 r. w sprawie nadania drogom publicznym zaliczonym do kategorii dróg gminnych nowych numerów.