

- projekt -

UCHWAŁA Nr/2016
Rady Miejskiej w Kowalewie Pomorskim
z dnia

w sprawie przystąpienia do sporządzenia miejscowego planu zagospodarowania przestrzennego dla części obszaru wsi Wielkie Rychnowo w gminie Kowalewo Pomorskie .

Na podstawie art. 14 ust. 1 i 4 ustawy z dnia 27 marca 2003 r. o planowaniu i zagospodarowaniu przestrzennym (tj. Dz. U. z 2016 r., poz. 788, poz. 904, poz. 961, poz.1250), art. 18 ust. 2 pkt 5 ustawy z dnia 8 marca 1990 r. o samorządzie gminnym (tj. Dz. U. z 2016 r., poz. 446) Rada Miejska w Kowalewie Pomorskim uchwala , co następuje:

§ 1. Przystępuje się do sporządzenia miejscowego planu zagospodarowania przestrzennego dla części obszaru wsi Wielkie Rychnowo , gm. Kowalewo Pomorskie.

§ 2. Granice obszaru objętego planem , o którym mowa w § 1, określono na mapie stanowiącej załącznik graficzny do niniejszej uchwały .

§ 3. Wykonanie uchwały powierza się Burmistrzowi Miasta Kowalewa Pomorskiego .

§ 4. Uchwała wchodzi w życie z dniem podjęcia.

Uzasadnienie

do uchwały o przystąpieniu do sporządzenia miejscowego planu zagospodarowania przestrzennego dla części obszaru wsi Wielkie Rychnowo w gminie Kowalewo Pomorskie .

Zgodnie z art. 14 ust. 1 ustawy z dnia 27 marca 2003 r. o planowaniu i zagospodarowaniu przestrzennym (t.j. Dz. U. z 2016 r. poz. 788 ze zm.) w celu ustalenia przeznaczenia terenów oraz m.in. określenia sposobów ich zagospodarowania i zabudowy , rada gminy podejmuje stosowną uchwałę, określając granice obszaru objętego opracowaniem planu oraz przedmiot i zakres jego ustaleń .

Proponowany do sporządzenia miejscowy plan zagospodarowania przestrzennego obejmuje tereny o powierzchni ok. 1 ha , położone w obszarze wsi Wielkie Rychnowo w gm. Kowalewo Pomorskie . Obecnie tereny użytkowane są jako: tereny rolne z zabudową zagrodową
Celem sporządzenia miejscowego planu zagospodarowania przestrzennego jest ustalenie przeznaczenia terenów z określeniem sposobów zagospodarowania i warunków zabudowy . W planie określone zostaną parametry i wskaźniki zagospodarowania terenów, które pozwolą na kształtowanie ładu przestrzennego .

Planowany zakres opracowania miejscowego planu zagospodarowania przestrzennego : tereny pod zabudowę usługowo – handlową z infrastrukturą techniczną, komunikacyjną będzie zgodny z ustaleniami Studium uwarunkowań i kierunków zagospodarowania przestrzennego miasta i gminy Kowalewo Pomorskie zatw. uchwałą Nr XXII/215/09 Rady Miejskiej w Kowalewie Pomorskim z dnia 26 czerwca 2009 r.

Uchwała Rady Miejskiej w Kowalewie Pomorskim w sprawie przystąpienia do sporządzenia miejscowego planu rozpocznie tryb formalno – prawny planu i będzie kontynuacją polityki przestrzennej gminy określonej w powyższym Studium.

Skala opracowania planu 1:1000.

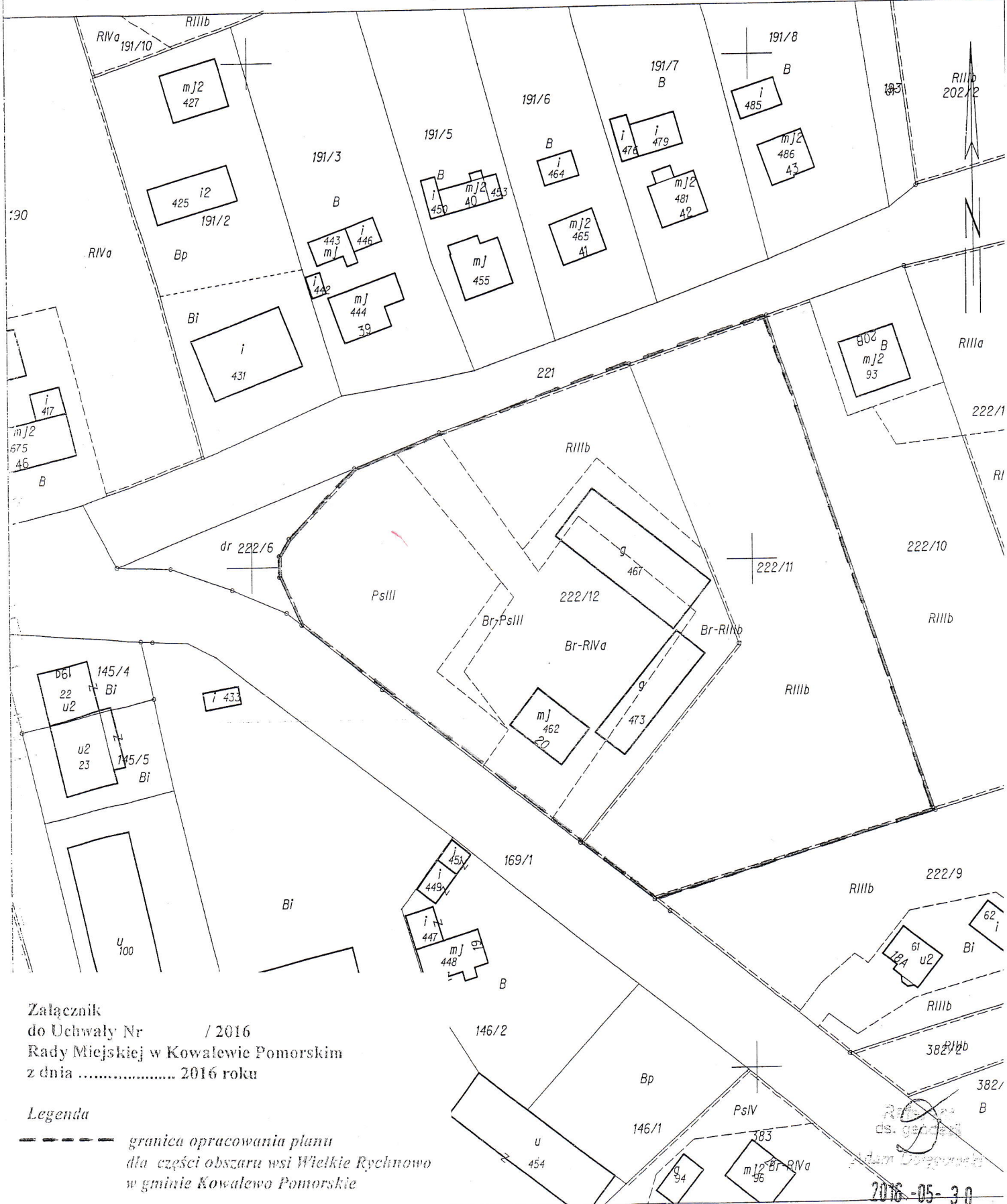
Wobec powyższego przedkłada się projekt uchwały celem rozstrzygnięcia o przystąpieniu do sporządzenia miejscowego planu zagospodarowania przestrzennego .

Urząd Gminy Kowalewo Pomorskie
ul. Wolności 1, 85-070 Kowalewo Pomorskie
0-400 Sobót-Dobrzyń, Poczta 1000-herce 2c
tel./fax 566 892 851
IP: 874-16-47-305

Województwo: kujawsko-pomorskie
Powiat: golubsko-dobrzyński
Jednostka ewidencyjna: 040504_5, Kowalewo Pomorskie G
Obręb: 0022, Wielkie Rychnowo
Działka: 222/12

MAPA EWIDENCJI GRUNTÓW

SKALA 1:1000
Sekcje mapy: 355.213.4
obr. Wielkie Rychnowo 0022: dz. 222/12



Załącznik
do Uchwały Nr / 2016
Rady Miejskiej w Kowalewie Pomorskim
z dnia 2016 roku

Legenda

--- granica opracowania planu
dla części obszaru wsi Wielkie Rychnowo
w gminie Kowalewo Pomorskie

2016-05-30