

**UCHWAŁA NR .....**  
**RADY MIEJSKIEJ W KOWALEWIE POMORSKIM**

z dnia ..... 2016 r.

**w sprawie zaliczenia dróg do kategorii dróg gminnych na terenie gminy Kowalewo Pomorskie**

Na podstawie art. 7 ust. 2 ustawy z dnia 21 marca 1985 r. o drogach publicznych (tj. Dz.U. z 2016 r., poz. 1440) uchwala się, co następuje:

**§ 1.** Zalicza się do kategorii dróg gminnych, drogi będące własnością gminy Kowalewo Pomorskie, stanowiące uzupełniającą sieć dróg publicznych, zgodnie z załącznikiem nr 1 do niniejszej uchwały na terenie gminy Kowalewo Pomorskie.

**§ 2.** Szczegółowe położenie i przebieg dróg wymienionych w § 1 zostało oznaczone na mapach, stanowiących załącznik do wykazu dróg.

**§ 3.** Wykonanie uchwały powierza się Burmistrzowi Miasta Kowalewo Pomorskie.

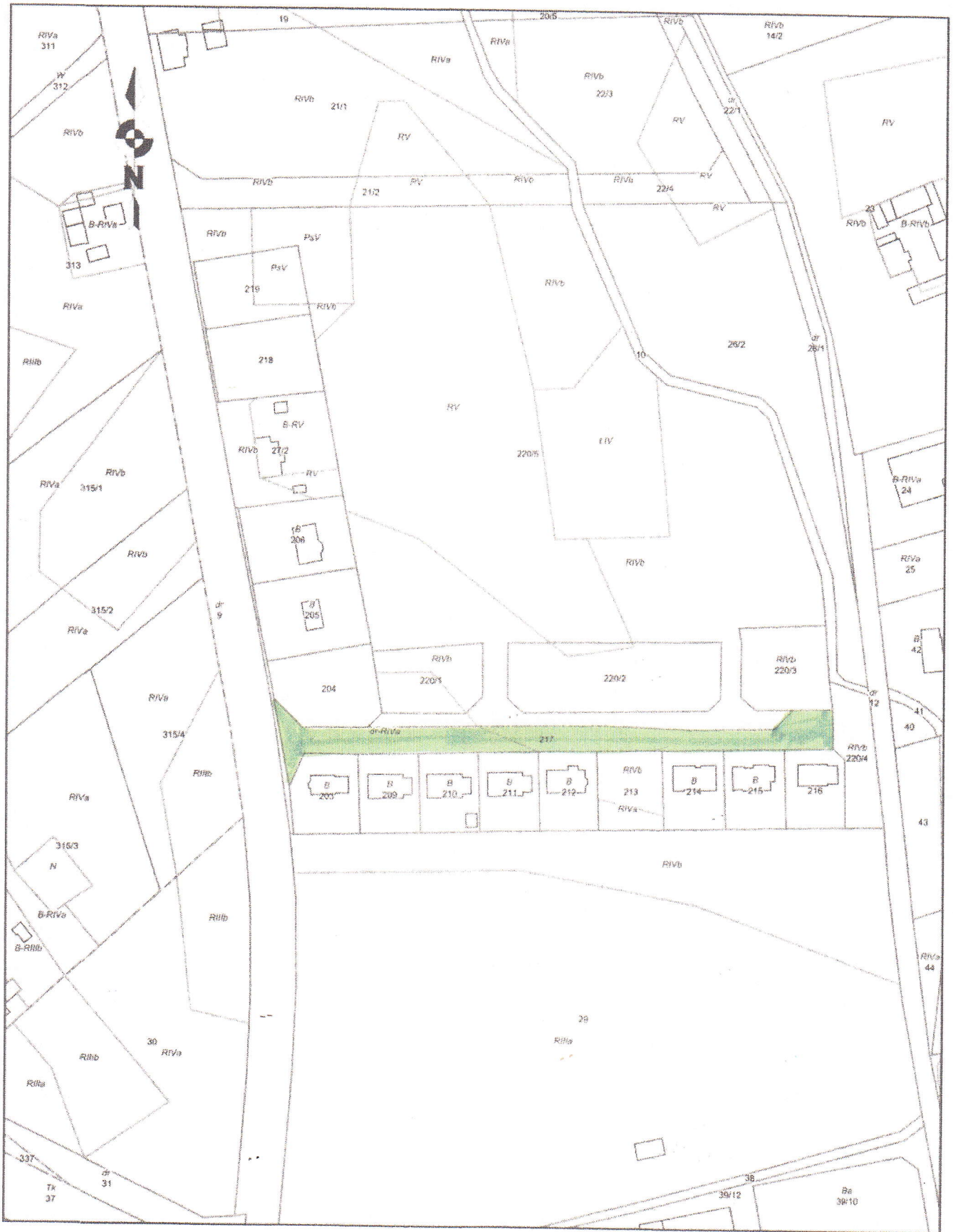
**§ 4.** Uchwała wchodzi w życie po upływie 14 dni od dnia ogłoszenia w Dzienniku Urzędowym Województwa Kujawsko-Pomorskiego.

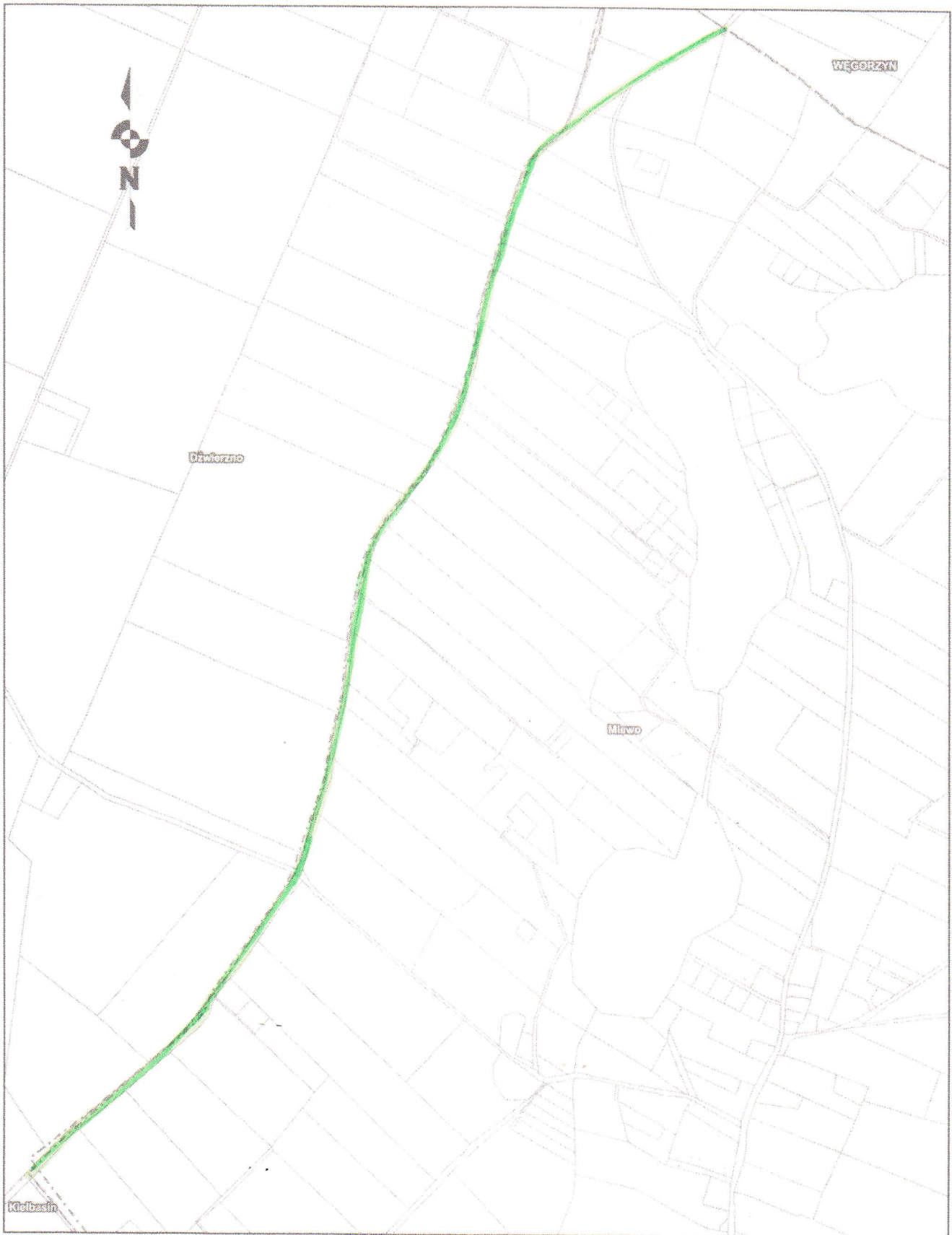
Załącznik do Uchwały Nr .....  
Rady Miejskiej w Kowalewie Pomorskim  
z dnia.....2016 r.

**Wykaz dróg - do zaliczenia do kategorii dróg publicznych**

<b>L.p.</b>	<b>Nr drogi</b>	<b>Nazwa drogi</b>	<b>Początek drogi – od:</b>	<b>Koniec drogi – do:</b>	<b>Długość drogi [m]</b>	<b>Nr działek geodezyjnych</b>
<b>MIASTO</b>						
1		ul. Brodnicka - 53/15, 52/5, 51/2	od drogi gminnej nr 110138C	do dz. geod. nr 11/4 obręb Frydrychowo	672	dz. 53/15, 52/5, 51/2 obręb I Kowalewo Pomorskie
2		ul. 1 Maja - dz. 217	Od drogi powiatowej nr 1722C	Do drogi gminnej nr 110710C	220	dz. nr 217 obręb nr I Kowalewo Pomorskie
<b>WIEŚ</b>						
1		Mlewo - dz. 1	Od granicy gminy (Chełmża)	Do granicy Gminy (Wąbrzeźno)	2 750	dz. 1 obręb Mlewo









## UZASADNIENIE

Do kategorii dróg gminnych zalicza się drogi o znaczeniu lokalnym niezaliczone do innych kategorii, będące własnością gminy Kowalewo Pomorskie, stanowiące uzupełniającą sieć dróg służących miejscowym potrzebom, z wyłączeniem dróg wewnętrznych. Zaliczenie do kategorii dróg gminnych następuje w drodze uchwały rady gminy, po zasięgnięciu opinii właściwego zarządu powiatu. Zgodnie z art. 7 ust. 2 ustawy z dnia 21 marca 1985 r. o drogach publicznych (tj. Dz. U. z 2016 r., poz. 1440) ustalenie przebiegu istniejących dróg gminnych następuje w drodze uchwały rady gminy.

Drogi wykazane w uchwale nie zostały zaliczone do żadnej z trzech pozostałych kategorii dróg publicznych (krajowych, wojewódzkich, powiatowych). Propozycja zaliczenia dróg do kategorii dróg gminnych została przedstawiona Zarządowi Powiatu Golubsko-Dobrzyńskiego.

W wyznaczonym terminie, nie wpłynęła żadna opinia Zarządu Powiatu. Zgodnie z art. 7 ust. 3 ustawy o drogach publicznych, niezłożenie opinii w przewidzianym terminie uznaje się za akceptację propozycji.

Zgodnie z art. 42 ustawy z dnia 8 marca 1990r. o samorządzie gminnym (tj. Dz. U. 2016 r., poz. 446) oraz art. 13 pkt 2 ustawy z dnia 20 lipca 2000r. o ogłaszaniu aktów normatywnych i niektórych innych aktów prawnych (tj. Dz. U. 2016 r., poz. 296), uchwała jako akt prawa miejscowego podlega ogłoszeniu w wojewódzkim dzienniku urzędowym.

Wobec spełnienia wymogów formalnych podjęcie uchwały staje się zasadne.

Sieć dróg gminnych na terenie gminy Kowalewo Pomorskie, tworzą drogi publiczne zaliczone do dróg publicznych, na podstawie:

- Uchwały nr XXI/222/2000 Rady Miejskiej w Kowalewie Pomorskim z dnia 28 czerwca 2000r. w sprawie zaliczenia dróg do kategorii dróg gminnych na terenie gminy Kowalewo Pom.,
- Uchwały nr XXVII/290/01 Rady Miejskiej w Kowalewie Pomorskim z dnia 28 marca 2001r. w sprawie zaliczenia dróg na terenie miasta Kowalewo Pom. do kategorii dróg gminnych,
- Uchwała nr VII/61/03 Rady Miejskiej w Kowalewie Pomorskim z dnia 23 czerwca 2003r. w sprawie zaliczenia dróg gminnych na terenie miasta Kowalewo Pomorskie;
- Uchwały nr 57/611/2003 Zarządu Województwa Kujawsko-pomorskiego z dnia 15 października 2003r. w sprawie nadania drogom publicznym zaliczonym do kategorii dróg gminnych nowych numerów;
- Uchwały nr XXVI/281/10 Rady Miejskiej w Kowalewie Pomorskim z dnia 31 marca 2010r. w sprawie zaliczenia dróg do kategorii dróg gminnych na terenie miasta Kowalewo Pom.;
- Uchwały nr 39/622/10 Zarządu Województwa Kujawsko-Pomorskiego z dnia 18 maja 2010r. w sprawie nadania drogom publicznym zaliczonym do kategorii dróg gminnych nowych numerów;
- Uchwały nr XXVII/265/14 Rady Miejskiej w Kowalewie Pomorskim z dnia 30 maja 2014r. w sprawie zaliczenia dróg do kategorii dróg gminnych na terenie miasta Kowalewo Pom. (Dz. Urz. Woj. Kuj-Pom. z 2014 r., poz. 1802);

- Uchwały nr 27/943/14 Zarządu Województwa Kujawsko-Pomorskiego z dnia 2 lipca 2014r. w sprawie nadania drogom publicznym zaliczonym do kategorii dróg gminnych nowych numerów;
- Uchwały nr VII/45/15 Rady Miejskiej w Kowalewie Pomorskim z dnia 24 czerwca 2015r. w sprawie zaliczenia dróg do kategorii dróg gminnych na terenie miasta Kowalewo Pom. (Dz. Urz. Woj. Kuj.-Pom. z 2015r., poz. 2123);
- Uchwały nr 27/897/15 Zarządu Województwa Kujawsko-Pomorskiego z dnia 10 lipca 2015r. w sprawie nadania drogom publicznym zaliczonym do kategorii dróg gminnych nowych numerów;
- Uchwały nr XV/111/16 Rady Miejskiej w Kowalewie Pomorskim z dnia 29 czerwca 2016r. w sprawie zaliczenia dróg do kategorii dróg gminnych na terenie gminy Kowalewo Pomorskie (Dz. Urz. Woj. Kuj.-Pom. z 2016r., poz. 2397);
- Uchwały nr 31/1181/16 Zarządu Województwa Kujawsko-Pomorskiego z dnia 17 sierpnia 2016r. zmieniająca uchwałę w sprawie nadania drogom publicznym zaliczonym do kategorii dróg gminnych nowych numerów.