

UCHWAŁA NR
RADY MIEJSKIEJ W KOWALEWIE POMORSKIM

z dnia 2017 r.

w sprawie zaliczenia dróg do kategorii dróg gminnych na terenie gminy Kowalewo Pomorskie

Na podstawie art. 7 ust. 2 ustawy z dnia 21 marca 1985 r. o drogach publicznych (t.j. Dz. U. z 2016 r. poz. 1440; zm.: Dz. U. z 2016 r. poz. 1920, poz. 1948 i poz. 2255 oraz z 2017 r. poz. 191 i poz. 1089) uchwała się, co następuje:

§ 1. Zalicza się do kategorii dróg gminnych, drogi będące własnością gminy Kowalewo Pomorskie, stanowiące uzupełniającą sieć dróg publicznych, zgodnie z załącznikiem nr 1 do niniejszej uchwały na terenie gminy Kowalewo Pomorskie.

§ 2. Szczegółowe położenie i przebieg dróg wymienionych w § 1 zostało oznaczone na mapach, stanowiących załącznik do wykazu dróg.

§ 3. Wykonanie uchwały powierza się Burmistrzowi Miasta Kowalewo Pomorskie.

§ 4. Uchwała wchodzi w życie po upływie 14 dni od dnia ogłoszenia w Dzienniku Urzędowym Województwa Kujawsko-Pomorskiego.

Załącznik do Uchwały Nr

Rady Miejskiej w Kowalewie Pomorskim

z dnia.....2017 r.

Wykaz dróg - do zaliczenia do kategorii dróg publicznych

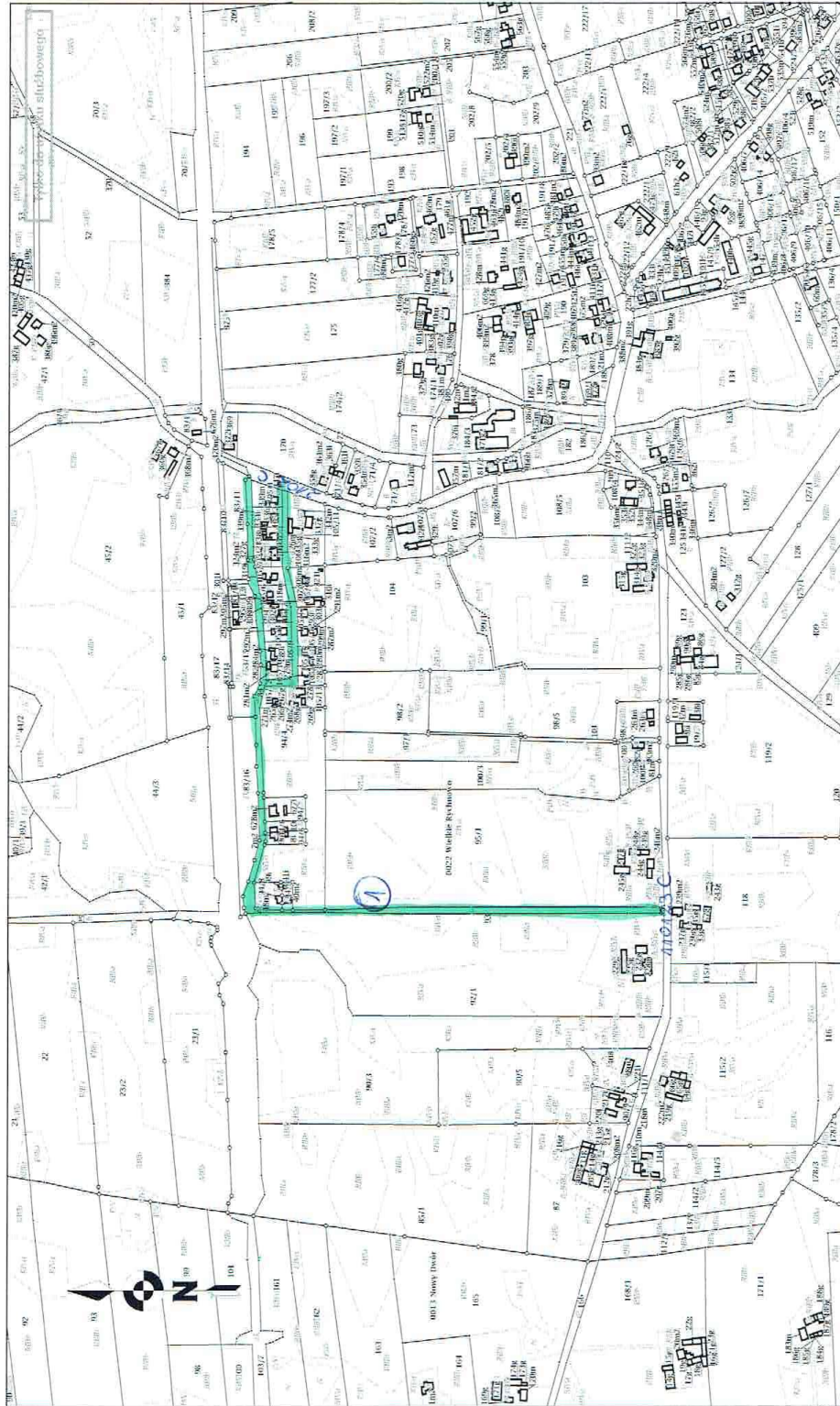
L. p.	Nr drogi	Nazwa drogi	Początek drogi – od:	Koniec drogi – do:	Długość drogi [m]	Nr działek geodezyjnych
WIEŚ						
1		Wielkie Rychnowo – dz. 93, 84, 105/11	Od drogi gminnej nr 110123C	Do drogi powiatowej nr 2102C	1450	dz. 93, 84, 105/11 – obręb Wielkie Rychnowo
2		Nowy Dwór – dz. 160, 102	Od drogi gminnej nr 110123C	Do nieruchomości prywatnych	550	dz. 102, 160 obręb Nowy Dwór
3		Wielkie Rychnowo – dz. 25, 27/1, 19 Nowy Dwór – dz. 77	Od torów kolejowych	Do drogi gminnej nr 110106C	2100	dz. 25, 27/1, 19 – obręb Wielkie Rychnowo dz. 77 – obręb Nowy Dwór
4		Zapluskowęsy – dz. 123/2, 121, 114, 101, 99	Od drogi powiatowej nr 1722C	Do nieruchomości prywatnych	1500	dz. 123/2, 121, 114, 101, 99 – obręb Zapluskowęsy
MIASTO						
1		ul. Jana Pawła II	Od drogi gminnej nr 110713C	Do nieruchomości gminnej, na której znajduje się szkoła	165	dz. 255/2, 254, 241, 239/1 obręb 04 miasta Kowalewo Pomorskie

Pracownia Ochrony Dokumentacji
Geodezyjnej i Kartograficznej
00-000 Kujawsko-pomorskie
tel. -

Województwo KUJAWSKO-POMORSKIE
Powiat goliński-abiński
Jardniałki ew. 040504.5. Kowalewo Pomorskie G
Chleb. 0022. Wielkie Rychnowo
A-katusz
Działka

Kopia mapy ewidencyjnej

Skala 1:5000



① Niekie Rychnowo dz. nr 93, 84, 105/11



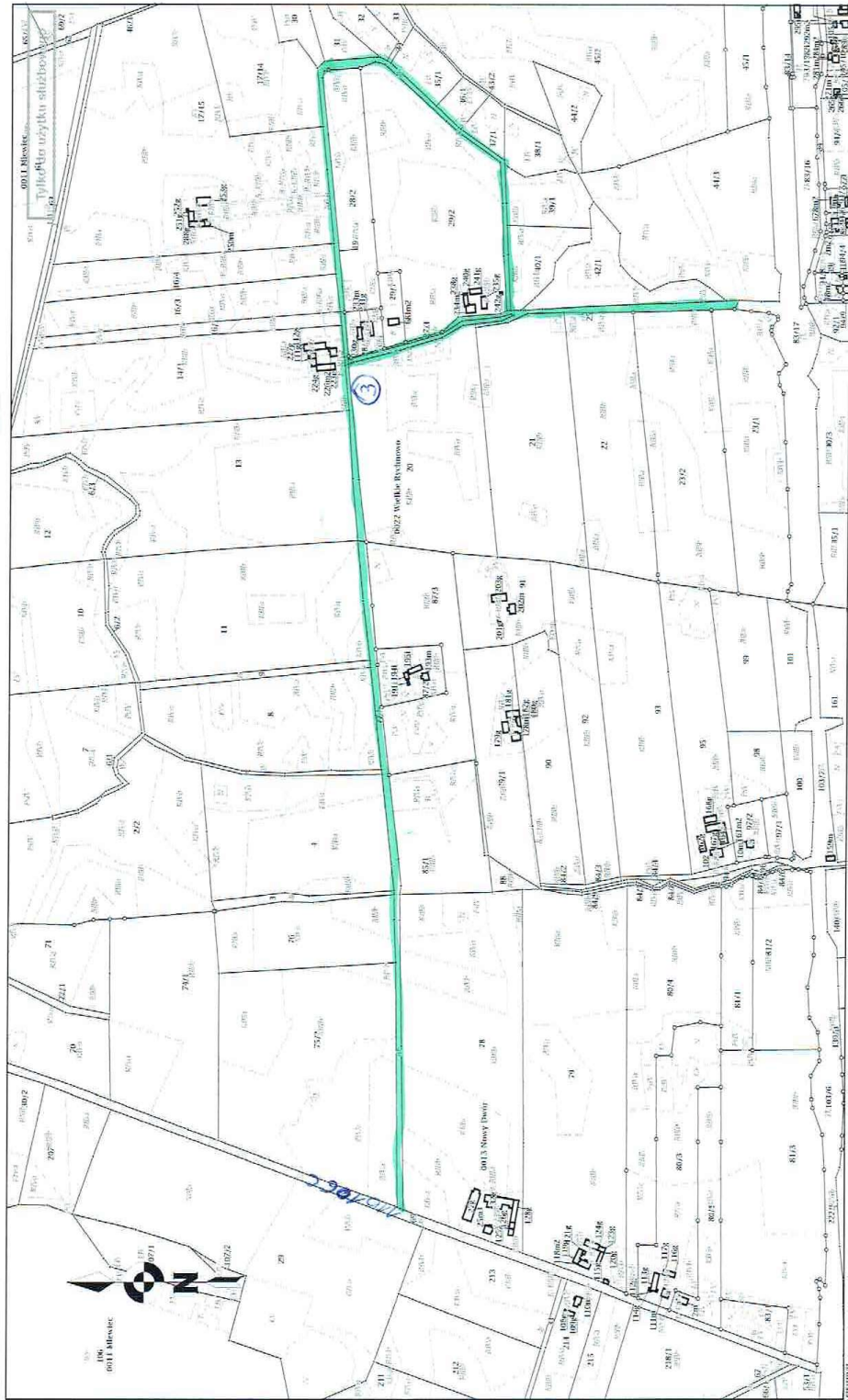
② Nowy Dwór dz. nr 160, 102

Państwowy Ośrodek Dokumentacji
Geodezyjnej i Kartograficznej
00-000 Kujawsko-pomorskie
tel. -

Kopia mapy ewidencyjnej

Skala 1:5000

Województwo: KULIAWSKO-POMORSKIE
Powiat: gólabstwo-obornicki
Gmina: Nowy Dwór Pomorski
Jednostka: 0013, Nowy Dwór
Olasz: 0013, Nowy Dwór
Arkusze:
Działka:



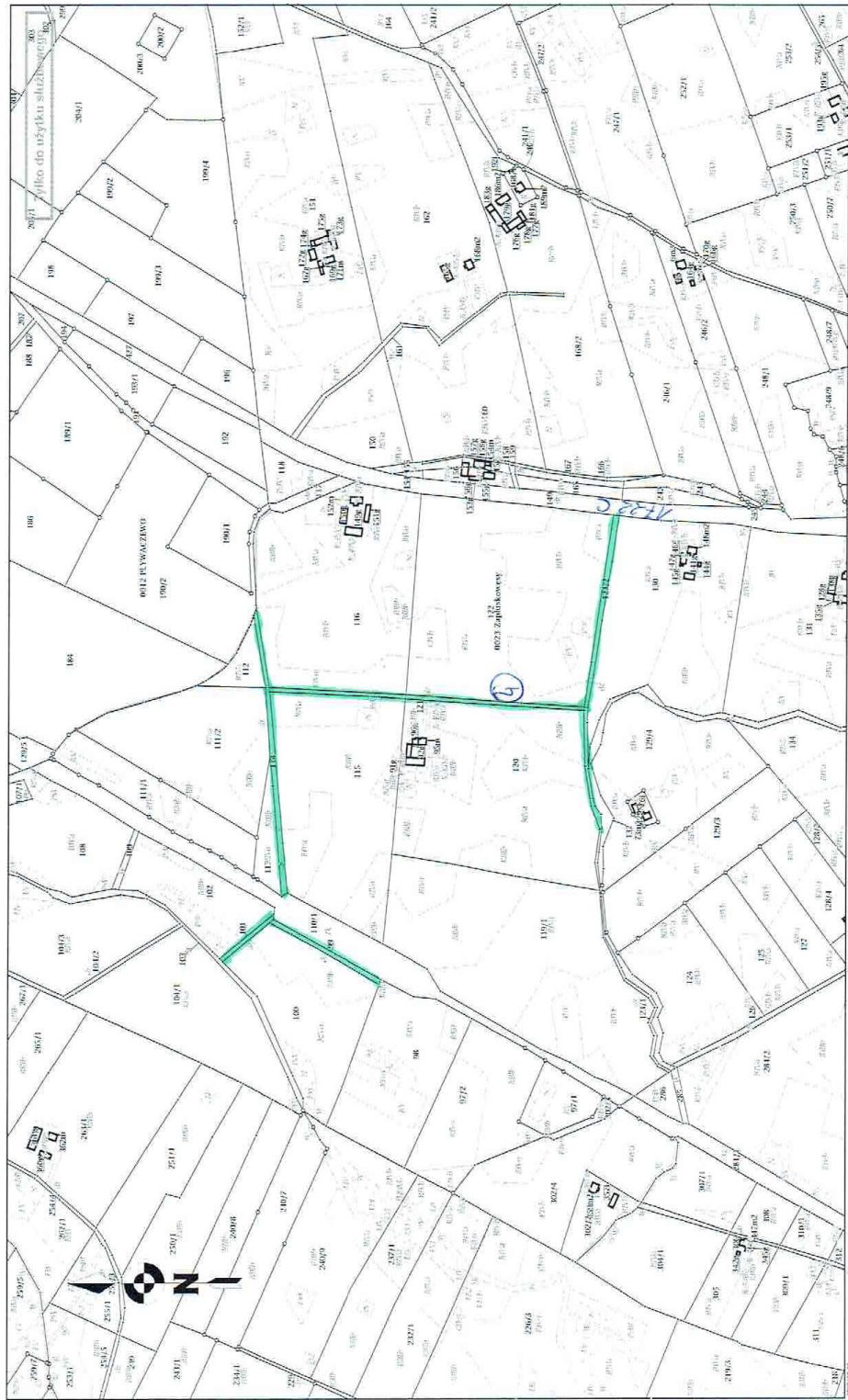
③ Wzłocz Rybnowo dz. nr 25, 27/1, 19
Nowy Dwór dz. nr 7f

Państwowy Ośrodek Dokumentacji
Geodezyjnej i Kartograficznej
00-9300 Łódź, ul. Pomorska 148
tel. ...

Kopia mapy ewidencyjnej

Skala 1:5000

Województwo: ŁÓDZKIE
Powiat: Pabianicki
Jednostka ew. 040504.5, Kowalewo Pomorskie
Arkusze: 0023, Zapustkowy
Działka:



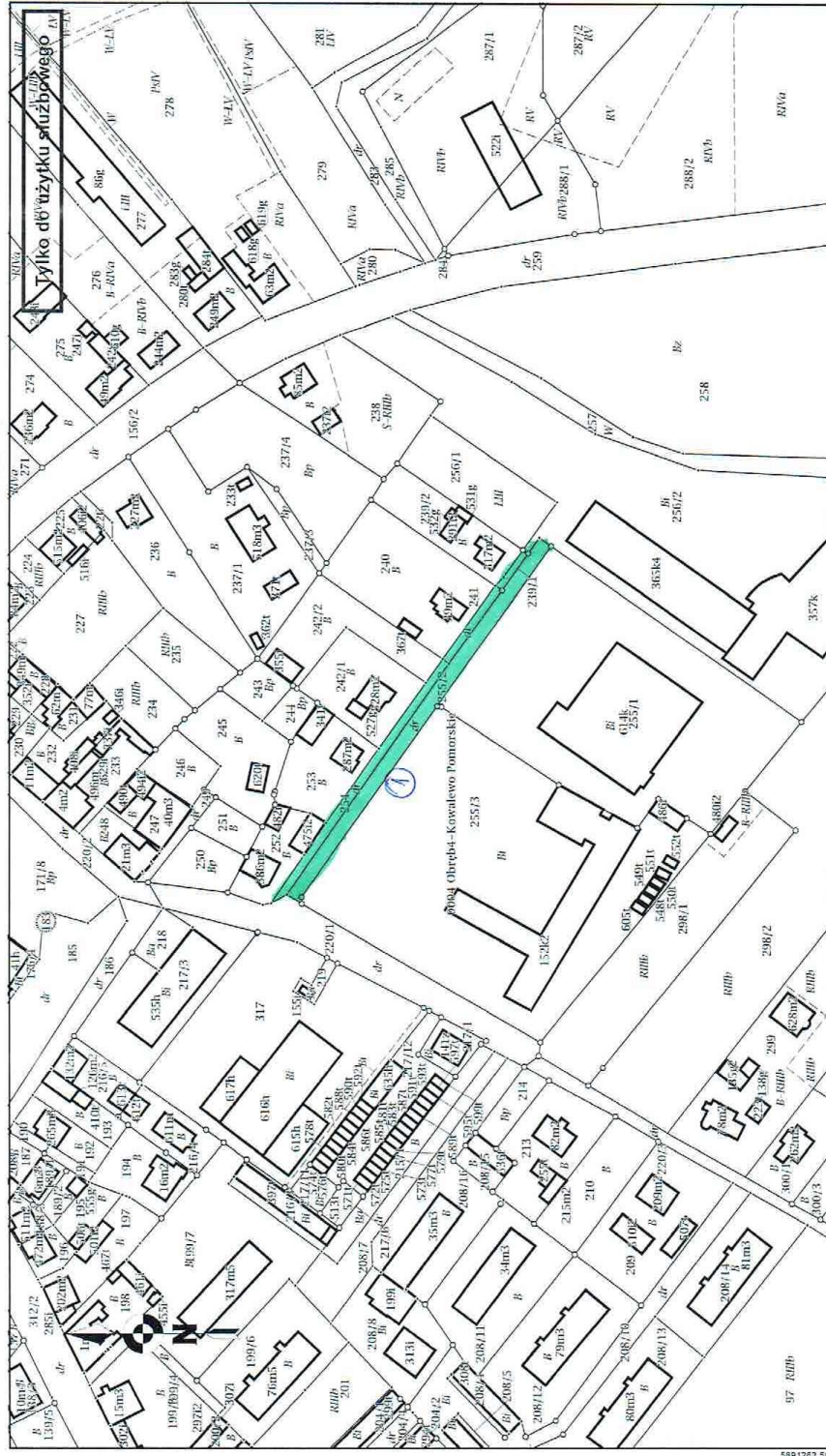
④ Zapustkowy dz. nr 123/2, 124, 114, 101, 99

Województwo: KUJAWSKO-POMORSKIE
 Powiat: goliąsko-dobrzyński
 Gmina: Kowalewo Pomorskie
 Jednostka ew.: 040504_4, Kowalewo Pomorskie - M
 Obręb: 0004, Obręb4-Kowalewo Pomorskie
 Arkusz:
 Działka:

Kopia mapy ewidencyjnej

Skala 1:2000

Powiatowy Ośrodek Dokumentacji
 Geodezyjnej i Kartograficznej
 00-000 kujawsko-pomorskie
 tel. -



1 ul. Jana Pawła II - dz. nr 255/2, 254, 241, 239/1
 Kowalewo Pomorskie - dom 4

UZASADNIENIE

Do kategorii dróg gminnych zalicza się drogi o znaczeniu lokalnym niezaliczone do innych kategorii, będące własnością gminy Kowalewo Pomorskie, stanowiące uzupełniającą sieć dróg służących miejscowym potrzebom, z wyłączeniem dróg wewnętrznych. Zaliczenie do kategorii dróg gminnych następuje w drodze uchwały rady gminy, po zasięgnięciu opinii właściwego zarządu powiatu. Zgodnie z art. 7 ust. 2 ustawy z dnia 21 marca 1985 r. o drogach publicznych (tj. Dz. U. z 2016 r., poz. 1440 z późn. zm.) ustalenie przebiegu istniejących dróg gminnych następuje w drodze uchwały rady gminy.

Drogi wykazane w uchwale nie zostały zaliczone do żadnej z trzech pozostałych kategorii dróg publicznych (krajowych, wojewódzkich, powiatowych). Ponadto w ciągu dróg położonych na terenie wsi w wykazie dróg znajdują się przejazdy kolejowe. Zgodnie z pismem PKP Polskie Linie Kolejowe S.A., jeśli przedmiotowe drogi nie zostaną zaliczone do kategorii dróg publicznych, wówczas przejazdy kolejowe zostaną zamknięte i mieszkańcy nie będą mieli możliwości przejazdu.

Propozycja zaliczenia dróg do kategorii dróg gminnych została przedstawiona Zarządowi Powiatu Golubsko-Dobrzyńskiego. W wyznaczonym terminie nie wpłynęła żadna opinia Zarządu Powiatu. Zgodnie z art. 7 ust. 3 ustawy o drogach publicznych, niezłożenie opinii w przewidzianym terminie uznaje się za akceptację propozycji.

Zgodnie z art. 42 ustawy z dnia 8 marca 1990 r. o samorządzie gminnym (tj. Dz. U. 2017 r., poz. 1875) oraz art. 13 pkt 2 ustawy z dnia 20 lipca 2000 r. o ogłaszaniu aktów normatywnych i niektórych innych aktów prawnych (tj. Dz. U. 2017 r., poz. 1523), uchwała jako akt prawa miejscowego podlega ogłoszeniu w wojewódzkim dzienniku urzędowym.

Wobec spełnienia wymogów formalnych podjęcie uchwały staje się zasadne.

Sieć dróg gminnych na terenie gminy Kowalewo Pomorskie, tworzą drogi publiczne zaliczone do dróg publicznych, na podstawie:

- Uchwały nr XXI/222/2000 Rady Miejskiej w Kowalewie Pomorskim z dnia 28 czerwca 2000r. w sprawie zaliczenia dróg do kategorii dróg gminnych na terenie gminy Kowalewo Pom.,
- Uchwały nr XXVII/290/01 Rady Miejskiej w Kowalewie Pomorskim z dnia 28 marca 2001r. w sprawie zaliczenia dróg na terenie miasta Kowalewo Pom. do kategorii dróg gminnych,
- Uchwała nr VII/61/03 Rady Miejskiej w Kowalewie Pomorskim z dnia 23 czerwca 2003r. w sprawie zaliczenia dróg gminnych na terenie miasta Kowalewo Pomorskie;
- Uchwały nr 57/611/2003 Zarządu Województwa Kujawsko-pomorskiego z dnia 15 października 2003r. w sprawie nadania drogom publicznym zaliczonym do kategorii dróg gminnych nowych numerów;
- Uchwały nr XXVI/281/10 Rady Miejskiej w Kowalewie Pomorskim z dnia 31 marca 2010r. w sprawie zaliczenia dróg do kategorii dróg gminnych na terenie miasta Kowalewo Pom.;
- Uchwały nr 39/622/10 Zarządu Województwa Kujawsko-Pomorskiego z dnia 18 maja 2010r. w

sprawie nadania drogom publicznym zaliczonym do kategorii dróg gminnych nowych numerów;

- Uchwały nr XXVII/265/14 Rady Miejskiej w Kowalewie Pomorskim z dnia 30 maja 2014r. w sprawie zaliczenia dróg do kategorii dróg gminnych na terenie miasta Kowalewo Pom. (Dz. Urz. Woj. Kuj.-Pom. z 2014 r., poz. 1802);

- Uchwały nr 27/943/14 Zarządu Województwa Kujawsko-Pomorskiego z dnia 2 lipca 2014r. w sprawie nadania drogom publicznym zaliczonym do kategorii dróg gminnych nowych numerów;

- Uchwały nr VII/45/15 Rady Miejskiej w Kowalewie Pomorskim z dnia 24 czerwca 2015r. w sprawie zaliczenia dróg do kategorii dróg gminnych na terenie miasta Kowalewo Pom. (Dz. Urz. Woj. Kuj.-Pom. z 2015r., poz. 2123);

- Uchwały nr 27/897/15 Zarządu Województwa Kujawsko-Pomorskiego z dnia 10 lipca 2015r. w sprawie nadania drogom publicznym zaliczonym do kategorii dróg gminnych nowych numerów;

- Uchwały nr XV/111/16 Rady Miejskiej w Kowalewie Pomorskim z dnia 29 czerwca 2016r. w sprawie zaliczenia dróg do kategorii dróg gminnych na terenie gminy Kowalewo Pomorskie (Dz. Urz. Woj. Kuj.-Pom. z 2016r., poz. 2397);

- Uchwały nr 31/1181/16 Zarządu Województwa Kujawsko-Pomorskiego z dnia 17 sierpnia 2016r. zmieniająca uchwałę w sprawie nadania drogom publicznym zaliczonym do kategorii dróg gminnych nowych numerów;

- Uchwały nr XX/184/17 Rady Miejskiej w Kowalewie Pomorskim z dnia 15 lutego 2017r. w sprawie zaliczenia dróg do kategorii dróg gminnych na terenie gminy Kowalewo Pomorskie (Dz. Urz. Woj. Kuj.-Pom. z 2017r., poz. 789);

- Uchwały nr 16/695/17 Zarządu Województwa Kujawsko-Pomorskiego z dnia 26 kwietnia 2017r. w sprawie nadania drogom publicznym zaliczonym do kategorii dróg gminnych nowych numerów.