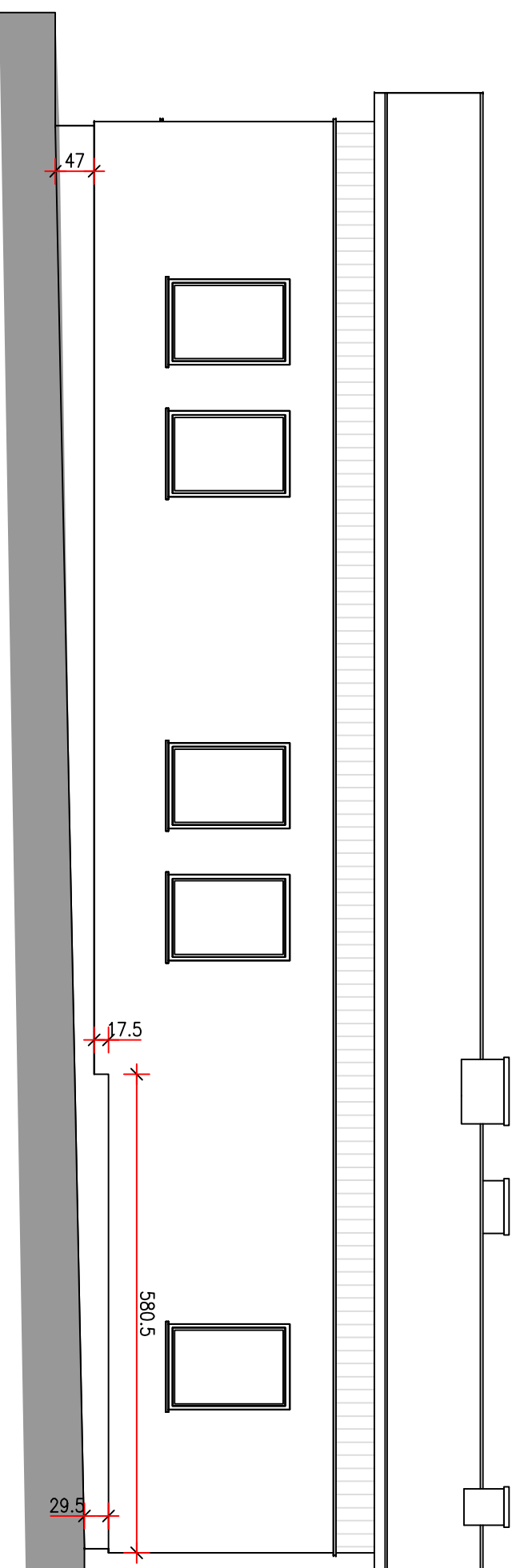
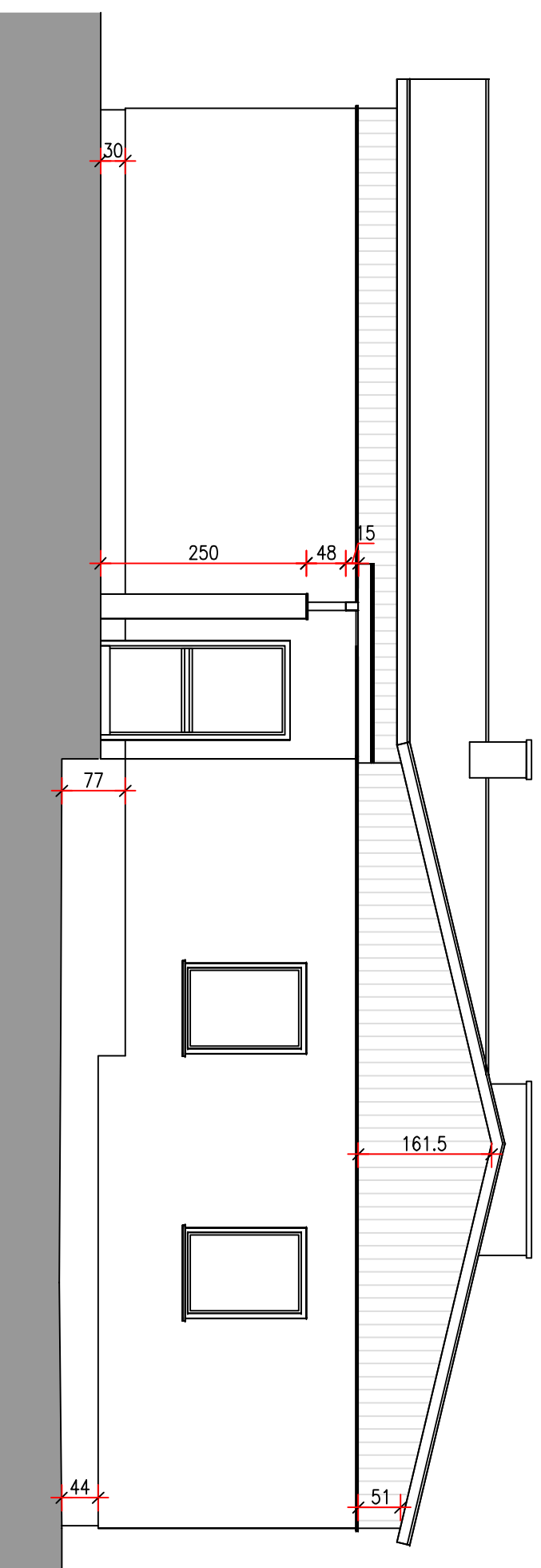


Elewacja wschodnia



Elewacja południowa



Pracownia projektowa architektoniczno - budowlana
"PSBUD" mgr inż. Piotr Świrzyński
86-302 Wądkowo Szlacheckie 87 g
tel. kom. 607-820-777
e-mail: psbud@interia.pl

INWESTOR:

Gmina Kowalewo Pomorskie
Plac Wolności 1, 87-410 Kowalewo Pomorskie

INWESTYCJA:

Przebudowa świetlicy wiejskiej w miejscowości Srebrniki
wraz z zagospodarowaniem terenu przyległego

NAZWA RYSUNKU:

Elewacja wschodnia i południowa

SKALA:

1:75

BRANŻA:

Arch. - bud.

FAZA:

Projekt budowlany o szczegółowości
projektu wykonawczego

DATA:

10.10.2017 r.

NR ARKUSZA

A-5

FUNKCJA:

AUTOR:

NR UPRAWNIENIĘ

SPECIALNOŚĆ

PODPIS

PROJEKTANT

mgr inż. arch. Janina Czechowska Wójcik

UPR. NR A-70/84

ARCHITEKTURA

PROJEKTANT

mgr inż. Piotr Świrzyński

KUP/0130/PWOK/09

KONSTR. - BUDOWL.