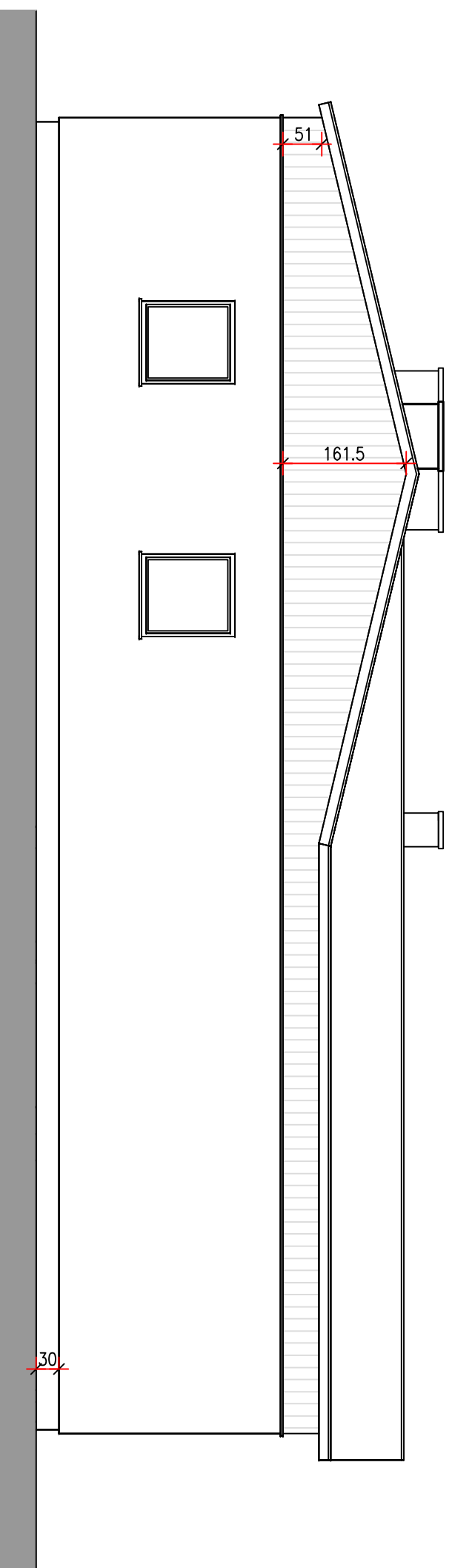
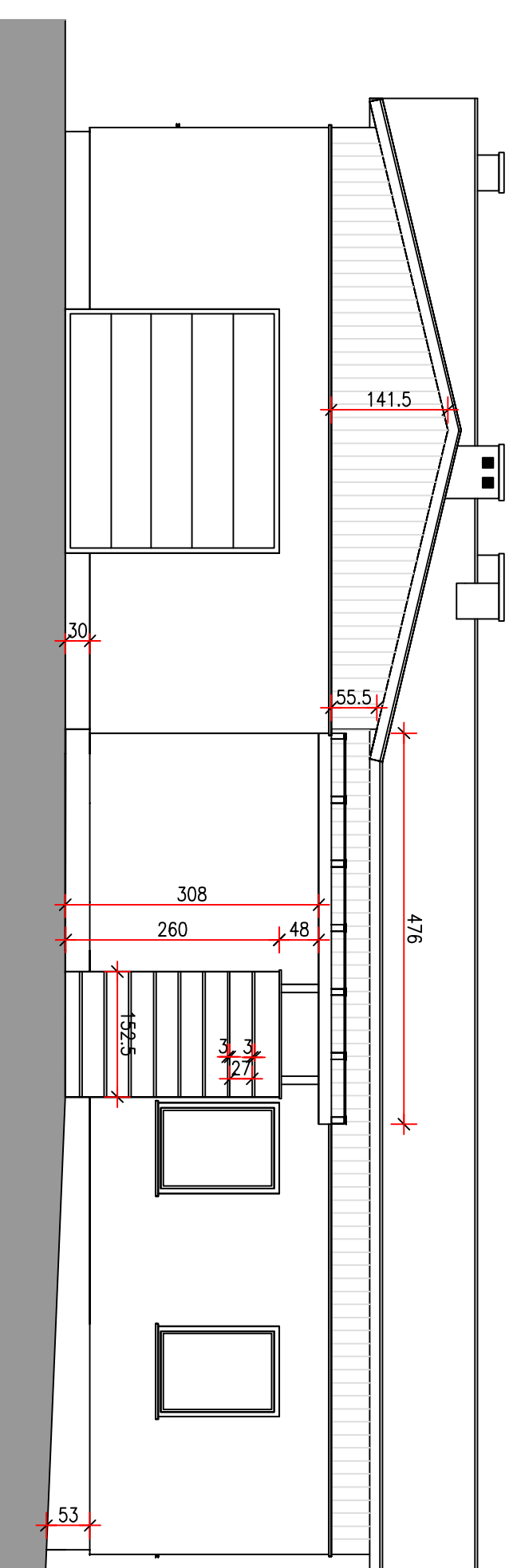


Elewacja północna



Elewacja zachodnia



Pracownia projektowa architektoniczno - budowlana
"PSBUD" mgr inż. Piotr Świrzyński
86-302 Wądkowo Szlacheckie 87 g
tel. kom. 607-820-777
e-mail: psbud@interia.pl

INWESTOR:
Gmina Kowalewo Pomorskie
Plac Wolności 1, 87-410 Kowalewo Pomorskie

INWESTYTOR:
Przebudowa świetlicy wiejskiej w miejscowości Srebrniki
wraz z zagospodarowaniem terenu przyległego

MAZNA RYSUNKI:
Elewacja północna i południowa

SKALA:
1:75

BRANŻA:
Arch. - bud.

FAZA:
Projekt budowlany o szczegółowości
projektu wykonawczego

DATA:
10.10.2017 r.

NR ARKUSZA
A-6

FUNKCJA:	AUTOR:	NR UPRAWNIENIĘ	SPECIALNOŚĆ	PODPIS
PROJEKTANT	mgr inż. arch. Janina Czechowska Wójcik	UPR. NR A-70/84	ARCHITEKTURA	
PROJEKTANT	mgr inż. Piotr Świrzyński	KUP/0130/PWOK/09	KONSTR. - BUDOWL.	