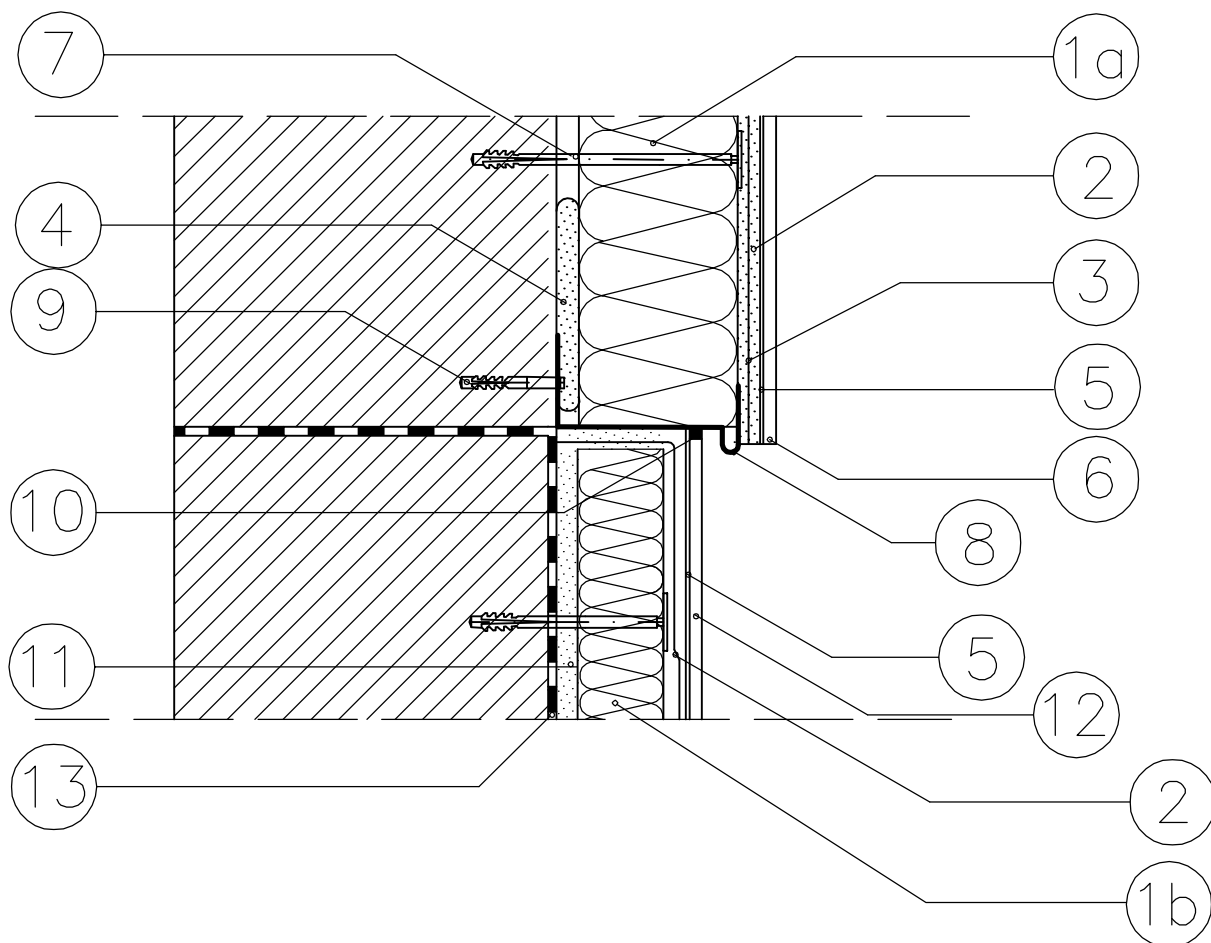



# DOCIEPLENIE ŚCIANY I COKOŁU



- 1a. ELEWACYJNA PŁYTA ZE STYROPIANU EPS 70 – 040
- 1b. ELEWACYJNA PŁYTA POLISTYRENU EKSTRUD.
2. ZAPRAWA KLEJOWA
3. DWIE WARSTWY SIATKI ZBROJACEJ
4. ZAPRAWA KLEJOWA
5. PODKŁAD TYNKARSKI
6. CIENKOWARSTWOWY TYNK STRUKTURALNY
7. KOŁEK DO MOCOWANIA TERMOIZOLACJI
8. LISTWA COKOŁOWA
9. WKRĘT STALOWY W TULEJI ROZPRĘŻNEJ
10. MASA SILIKONOWA
11. ZAPRAWA KLEJOWA
12. DEKORACYJNY TYNK MOZAIKOWY
13. IZOLACJA PRZECIWWILGOCIOWA ŚCIANY

INWESTOR: Gmina Kowalewo Pomorskie Plac Wolności 1, 87-410 Kowalewo Pomorskie				
INWESTYCJA: Przebudowa świetlicy wiejskiej w miejscowości Srebrniki wraz z zagospodarowaniem terenu przyległego				
 Pracownia projektowa architektoniczno - budowlana "PSBUD" mgr inż. Piotr Świrzyński 86-302 Wałdowo Szlacheckie 87 G tel. kom. 607-820-777 e-mail: psbud@interia.pl				
NAZWA RYSUNKU: DOCIEPLENIE ŚCIANY I COKOŁU	SKALA: Schem.	BRANŻA: Budowlana		
FAZA: Projekt budowlany o szczegółowości projektu wykonawczego	DATA: 10.10.2017 r.	NR ARKUSZA D-1		
FUNKCJA:	AUTOR:	NR UPRAWNIEN	SPECJALNOŚĆ	PODPIS
PROJEKTANT	mgr inż. Piotr Świrzyński	KUP/0130/PWOK/09	KONSTR. - BUDOWL.	