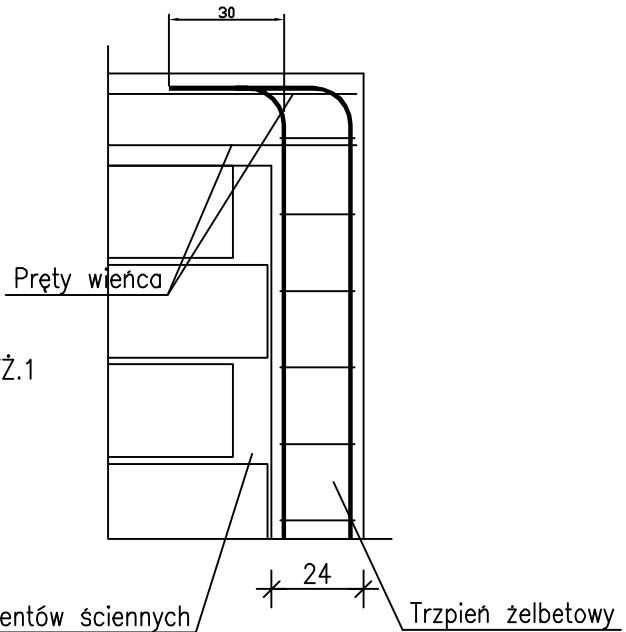
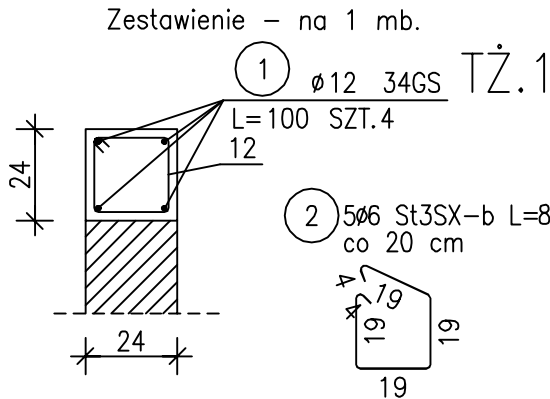


Trzpień żelbetowy Poz. TŻ.1

Sposób powiązania wieńca z murem oraz sposób wykonania połączenia prętów trzpieni z prętami wieńca

Długość łączna $L = 2 \times 3,30 = 6,60$ m



ZESTAWIENIE STALI

POZ.	NR PRĘTA	RODZAJ STALI	DŁUGOŚĆ [cm]	LICZBA SZTUK	DŁUGOŚĆ ŁĄCZNA [m]			
					34GS		St3SX-b	
TŻ.1	1	$\varnothing 12$ 34GS	100	4	0.4			
	2	$\varnothing 6$ St3SX-b	85	5			4.25	
DŁUGOŚĆ RAZEM [m]					0.4		4.25	
MASA JEDNOSTKOWA [kg/m]					0.888		0.222	
MASA [kg]					3.55		0.94	
MASA OGÓŁEM [kg]					4.49			
Długość łączna L=6,60 m [kg]					29,63			
Dodatek 10% na zakłady prętów [kg]					32,60			

Beton C20/25
Stal A-IIIIN (RB500W)
A-I (S235)
dg = 16 mm
Otulina 25 mm

INWESTOR: Gmina Kowalewo Pomorskie Plac Wolności 1, 87-410 Kowalewo Pomorskie				
INWESTYCJA: Przebudowa świetlicy wiejskiej w miejscowości Srebrniki wraz z zagospodarowaniem terenu przyległego				
		Pracownia projektowa architektoniczno - budowlana "PSBUD" mgr inż. Piotr Świrzyński 86-302 Wałdowo Szlacheckie 87 G tel. kom. 607-820-777 e-mail: psbud@interia.pl		
NAZWA RYSUNKU: Trzpień żelbetowy TŻ.1			SKALA: 1:20	BRANŻA: Budowlana
FAZA: Projekt budowlany o szczegółowości projektu wykonawczego		DATA: 10.10.2017 r.		NR ARKUSZA: D-9
FUNKCJA: PROJEKTANT	AUTOR: mgr inż. Piotr Świrzyński	NR UPRAWNIENI KUP/0130/PWOK/09	SPECJALNOŚĆ KONSTR. - BUDOWL.	PODPIS