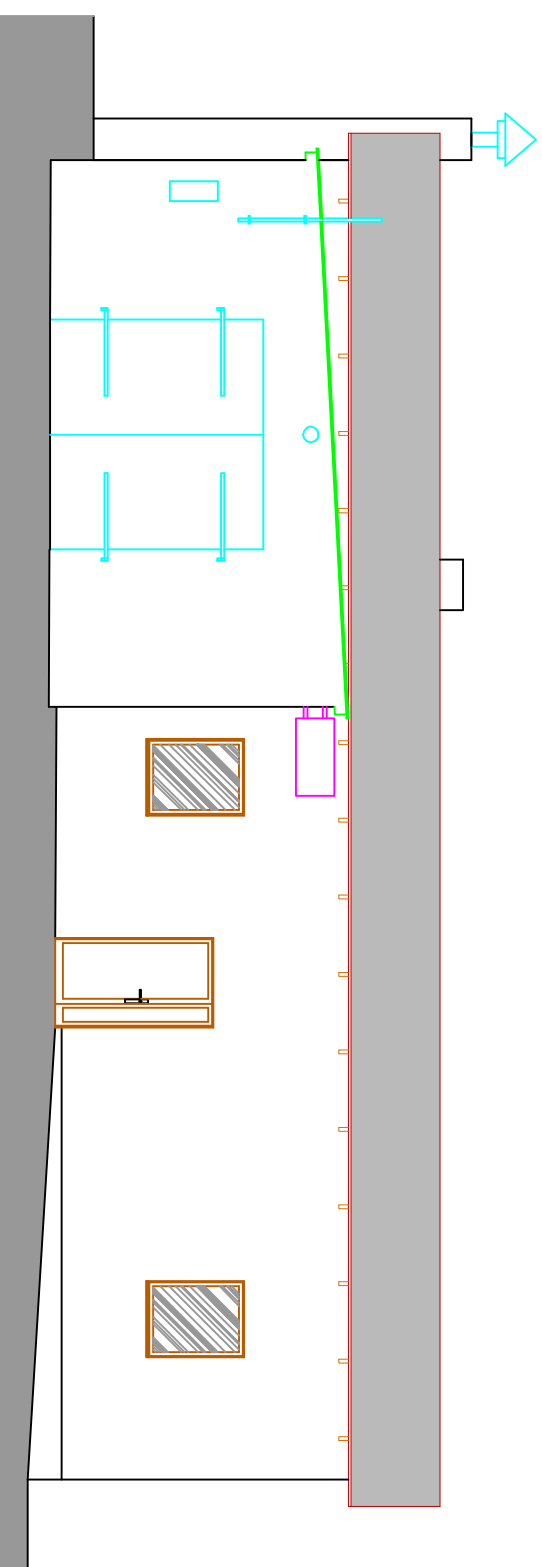
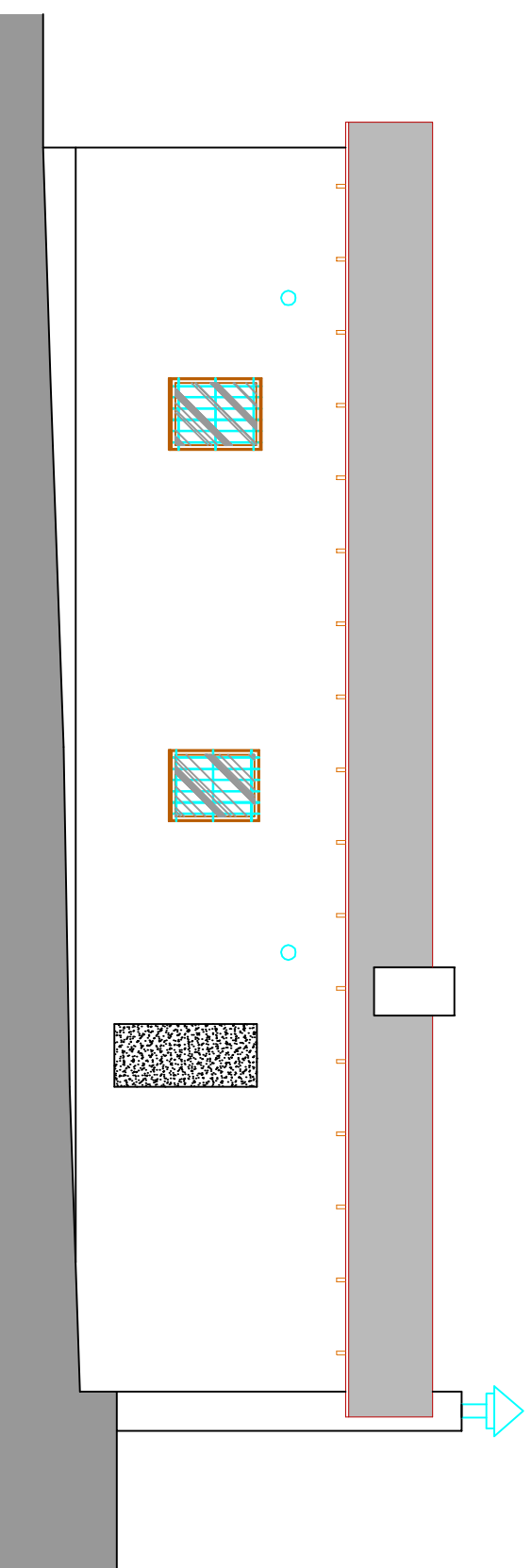


Elewacja zachodnia



Elewacja wschodnia



INWESTOR:

Gmina Kowalewo Pomorskie
Plac Wolności 1, 87-410 Kowalewo Pomorskie

INWESTYCJA:

Przebudowa świetlicy wiejskiej w miejscowości Srebrniki
wraz z zagospodarowaniem terenu przyległego



Pracownia projektowa architektoniczno - budowlana
"PSBUD" mgr inż. Piotr Świrzyński

86-302 Wądkowo Szlacheckie 87 g
tel. kom. 607-820-777
e-mail: psbud@interia.pl

NAZWA RYSUNKU:

Elewacje zachodnia i wschodnia
Inwentaryzacja

SKALA:

1:100

BRANŻA:

Inwentaryzacja

FAZA:

Projekt budowlany o szczegółowości
projektu wykonawczego

DATA:

10.10.2017 r.

NR ARKUSZA

I-03

FUNKCJA:

PROJEKTANT

NR UPRAWNIENI

KUP/0130/PWOK/09

KONSTR. - BUDOWL.

PODPIS

INWESTOR:	Gmina Kowalewo Pomorskie Plac Wolności 1, 87-410 Kowalewo Pomorskie		
INWESTYCJA:	Przebudowa świetlicy wiejskiej w miejscowości Srebrniki wraz z zagospodarowaniem terenu przyległego		
NAZWA RYSUNKU:	SKALA:	BRANŻA:	
Elewacje zachodnia i wschodnia Inwentaryzacja	1:100	Inwentaryzacja	
FAZA:	DATA:	NR ARKUSZA	
Projekt budowlany o szczegółowości projektu wykonawczego	10.10.2017 r.	I-03	
FUNKCJA:	NR UPRAWNIENI	SPECIALNOŚĆ	PODPIS
PROJEKTANT	KUP/0130/PWOK/09	KONSTR. - BUDOWL.	