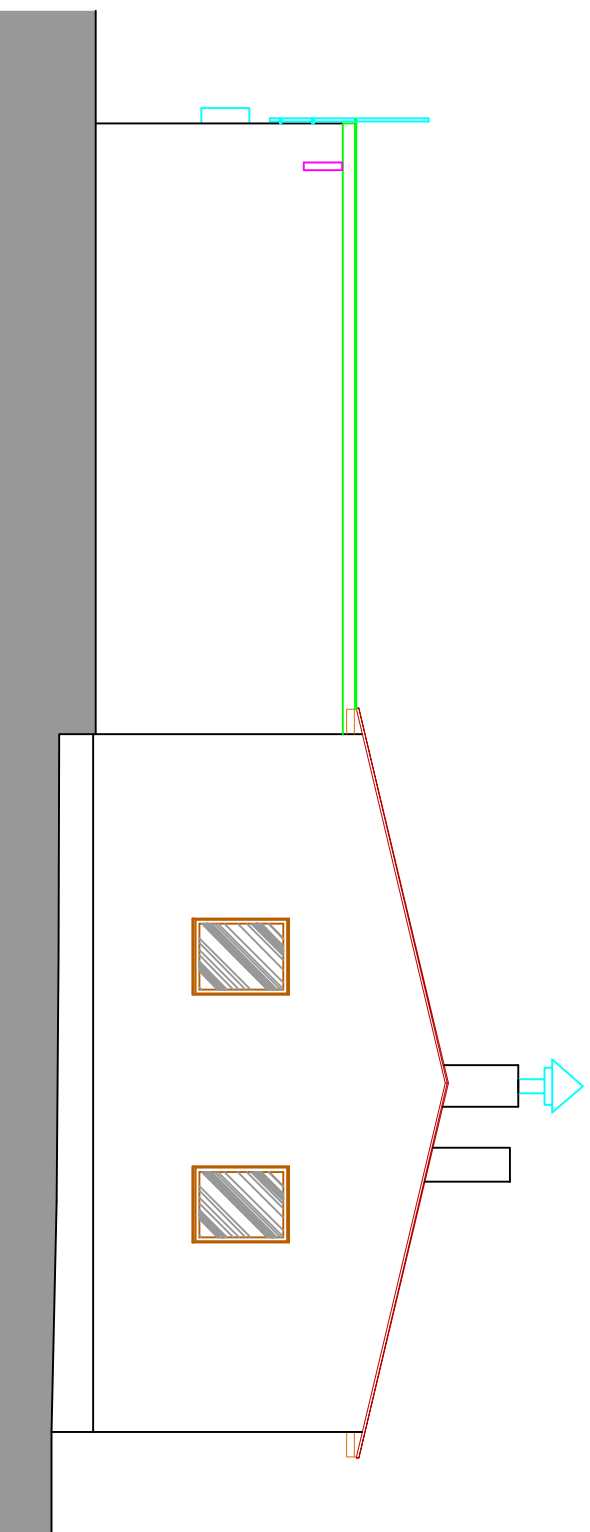
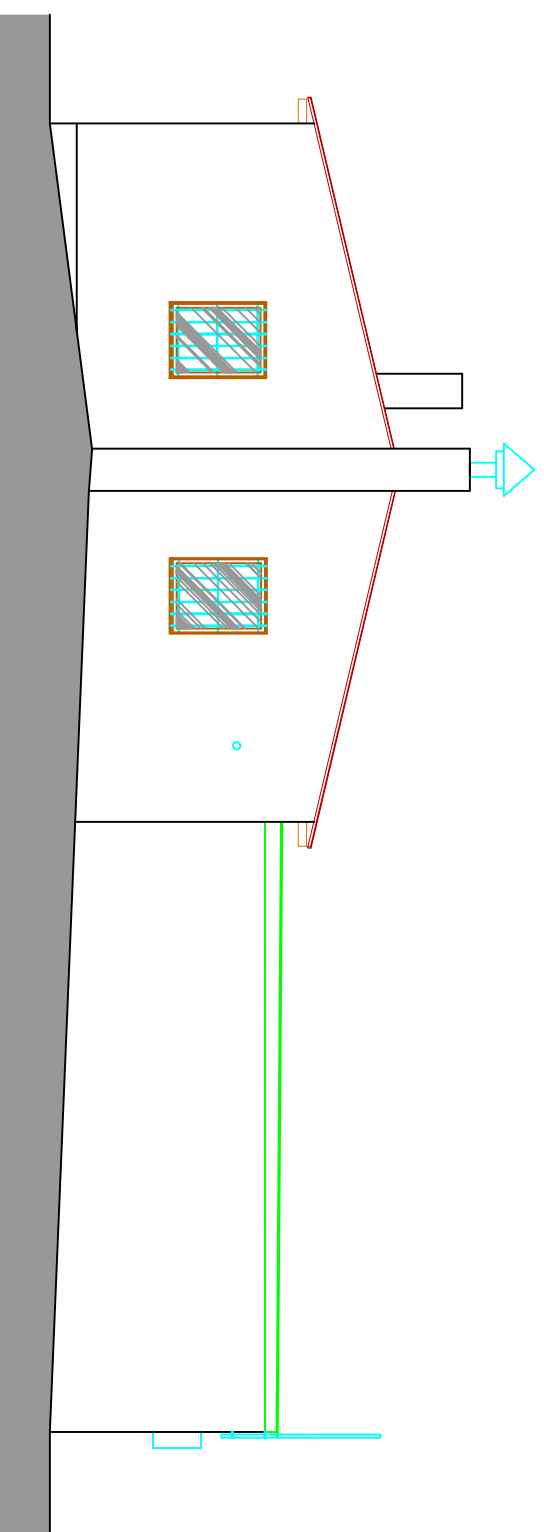


## Elewacja południowa



## Elewacja północna



INWESTOR:

Gmina Kowalewo Pomorskie  
Plac Wolności 1, 87-410 Kowalewo Pomorskie

INWESTYCJA:

Przebudowa świetlicy wiejskiej w miejscowości Srebrniki  
wraz z zagospodarowaniem terenu przyległego



Pracownia projektowa architektoniczno - budowlana  
"PSBUD" mgr inż. Piotr Świrzyński

86-302 Wądkowo Szlacheckie 87 g  
tel. kom. 607-820-777  
e-mail: psbud@interia.pl

NAZWA RYSUNKU:

Elewacje północna i południowa  
inventaryzacja

SKALA:

1:100

BRANŻA:

Inventaryzacja

FAZA:

Projekt budowlany o szczegółowości  
projektu wykonawczego

DATA:

10.10.2017 r.

NR ARKUSZA

I-04

FUNKCJA:

PROJEKTANT

mgr inż. Piotr Świrzyński

AUTOR:

NR UPRAWNIENIĘ  
KUP/0130/PWOK/09

SPECIALNOŚĆ  
KONSTR. - BUDOWL.

PODPIS