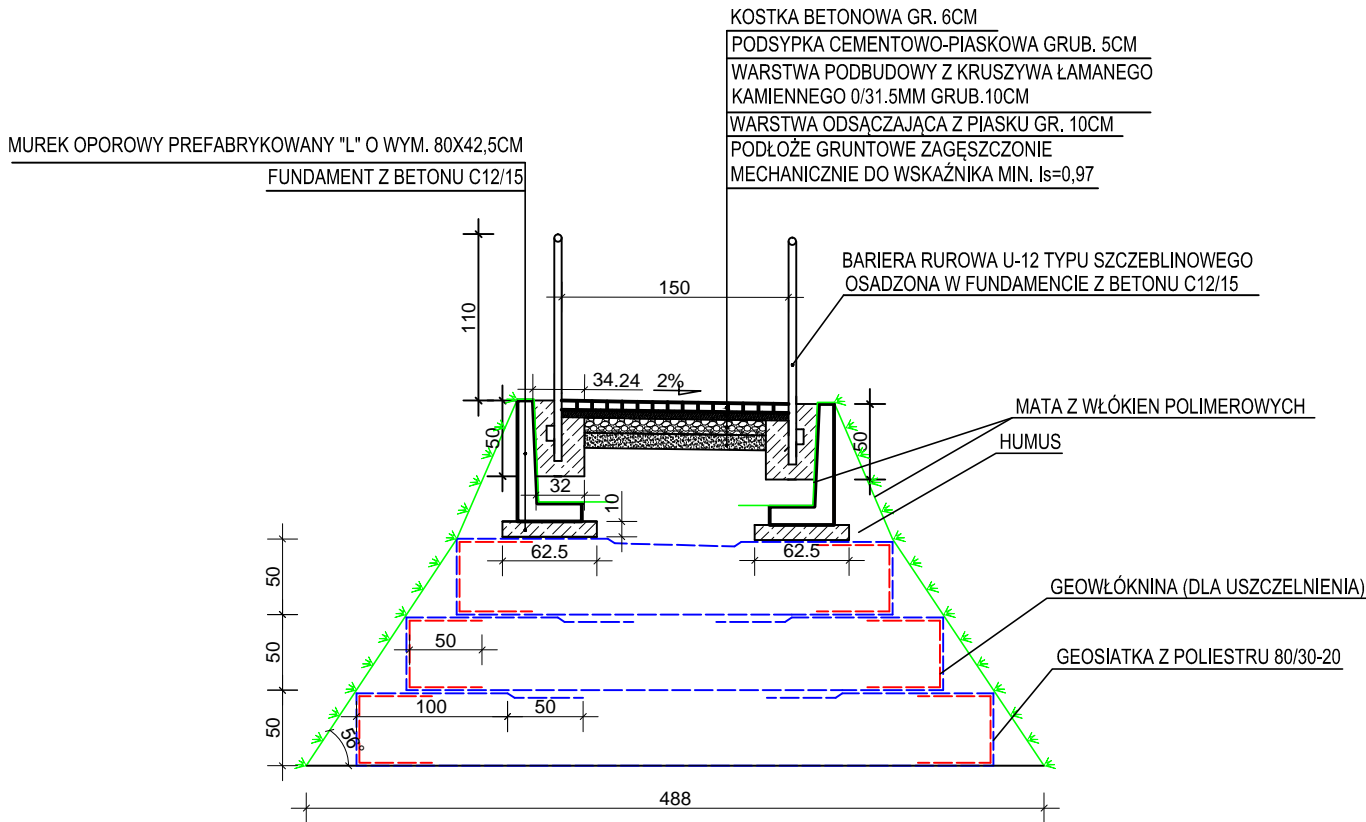
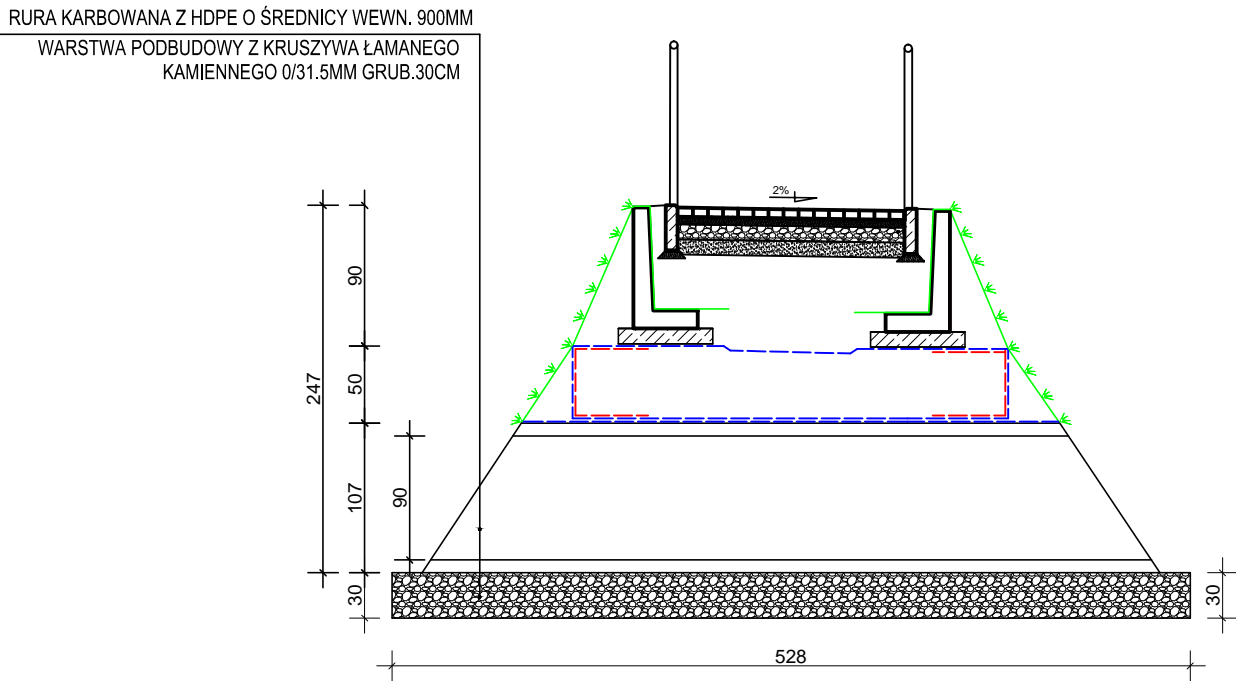


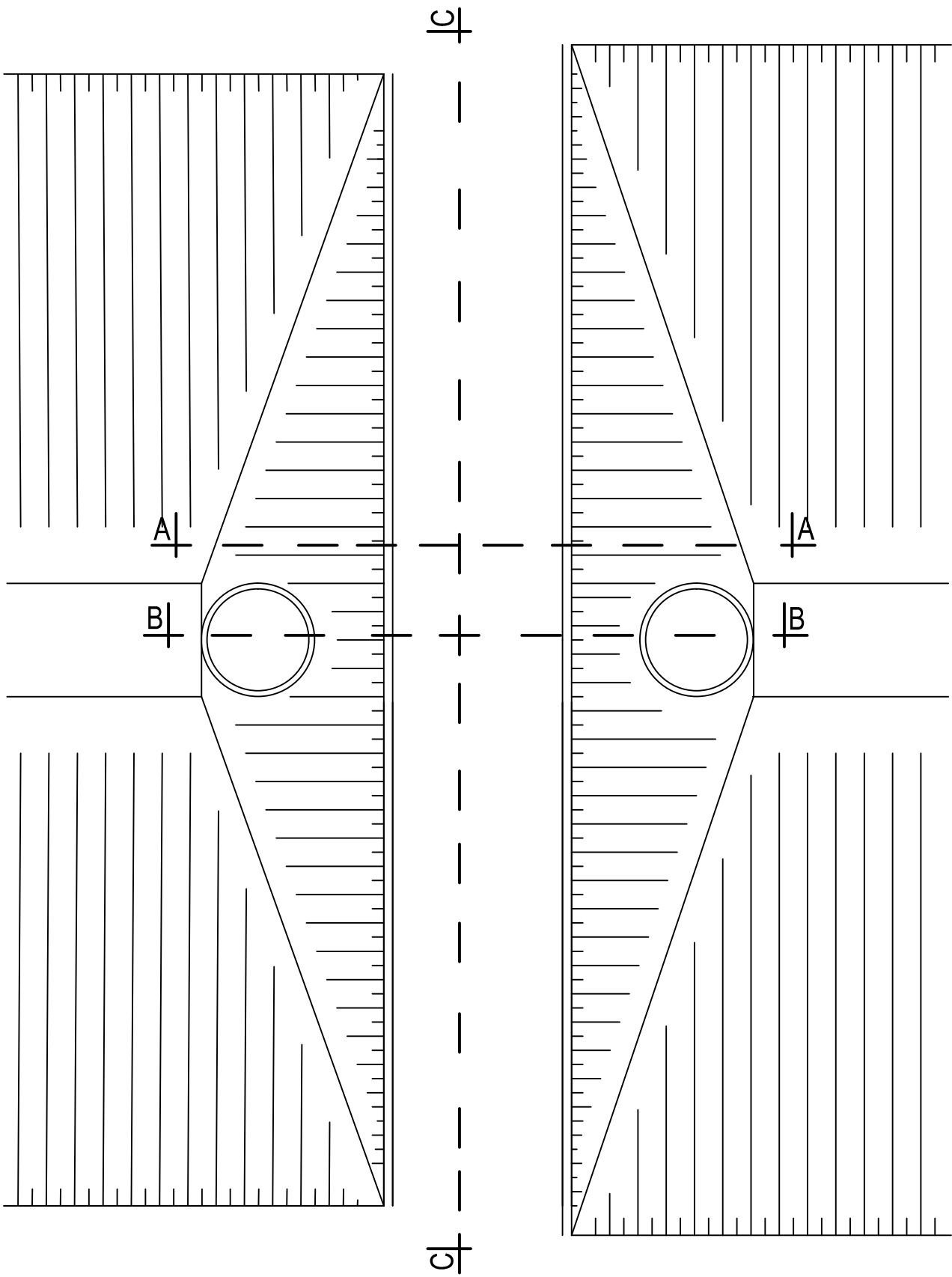
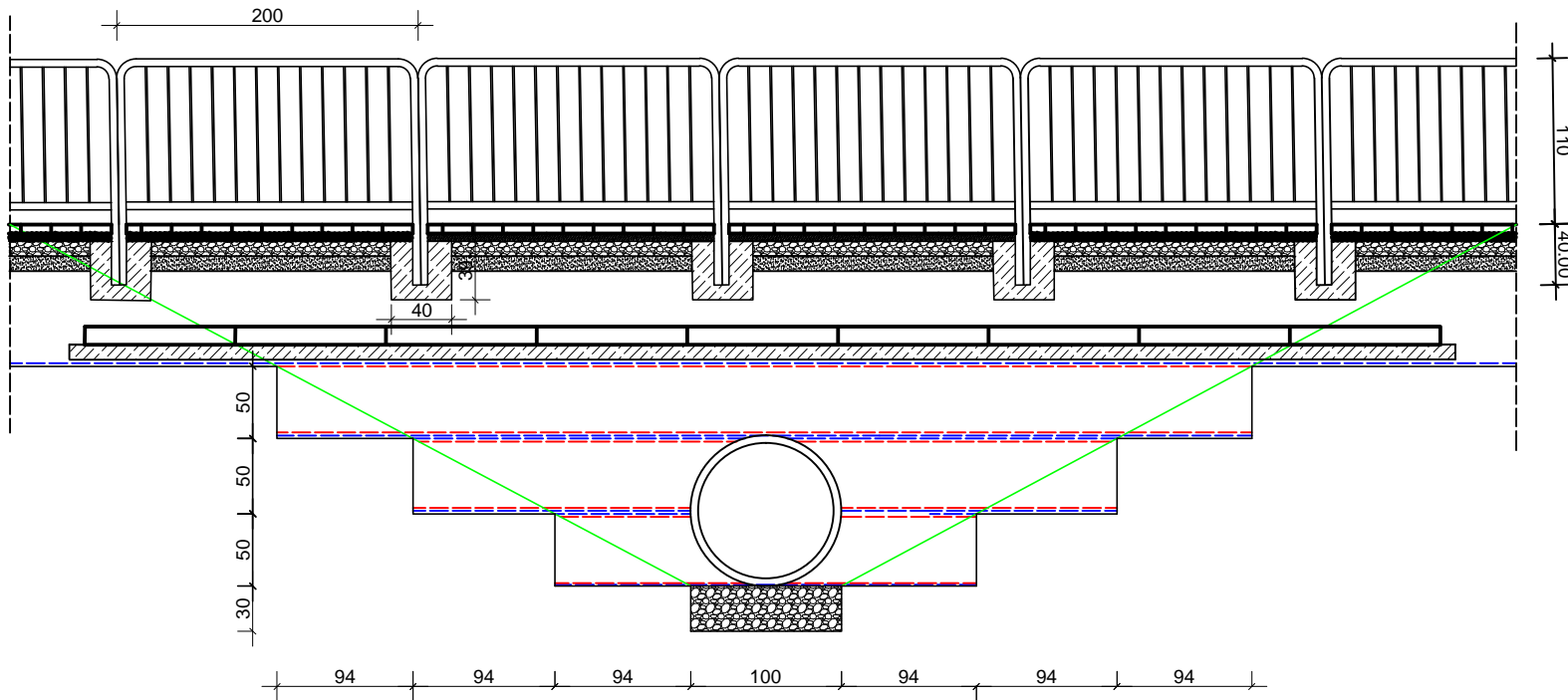
PRZEKRÓJ A - A



PRZEKRÓJ B - B



PRZEKRÓJ C - C



ZBROJENIE NASYPU NAD PRZEPUSTEM

 Biuro Projektów Drogowych s.c. ul. Bema 16/8, 87-100 Toruń		
OBIEKT:	Budowa chodnika wzdłuż drogi krajowej nr 15 (prawa strona w kierunku Kowalewa pom.) przez wieś Piątkowo i Pluskowęsy, gm. Kowalewo Pom.	
INWESTOR:	Gmina Kowalewo Pom. Plac Wolności 1 87-410 Kowalewo Pomorskie	
BRANŻA:	DROGI	PODPIS
PROJEKTANT:	inż. Aleksandra Jaczun upr. KUP/0040/PWOD/11 specjalność drogi	
SPRAWDZAJACY:	Zbigniew Dorau upr. nr UAN - IV/8346/129/TO/87 specjalność konstr. - inżynierska	
DATA: listopad 2015 r.		RYS. NR 3.1.