

**UCHWAŁA NR .....**  
**RADY MIEJSKIEJ W KOWALEWIE POMORSKIM**

z dnia ..... 2019 r.

**w sprawie zaliczenia dróg do kategorii dróg gminnych na terenie gminy Kowalewo Pomorskie**

Na podstawie art. 7 ust. 2 ustawy z dnia 21 marca 1985 r. o drogach publicznych (t.j. Dz. U. z 2018 r. poz. 2068; zm.: Dz. U. z 2018 r. poz. 12 i poz. 317) uchwała się, co następuje:

§ 1. Zalicza się do kategorii dróg gminnych, drogi będące własnością gminy Kowalewo Pomorskie, stanowiące uzupełniającą sieć dróg publicznych, zgodnie z załącznikiem nr 1 do niniejszej uchwały na terenie gminy Kowalewo Pomorskie.

§ 2. Szczegółowe położenie i przebieg dróg wymienionych w § 1 zostało oznaczone na mapach, stanowiących załącznik do wykazu dróg.

§ 3. Wykonanie uchwały powierza się Burmistrzowi Miasta Kowalewo Pomorskie.

§ 4. Uchwała wchodzi w życie po upływie 14 dni od dnia ogłoszenia w Dzienniku Urzędowym Województwa Kujawsko-Pomorskiego.

Załącznik Nr 1 do uchwały Nr .....

Rady Miejskiej w Kowalewie Pomorskim

z dnia.....2019 r.

**Wykaz dróg – do zaliczenia do kategorii dróg publicznych**

L. p.	Nr drogi	Nazwa drogi	Początek drogi – od:	Koniec drogi – do:	Długość drogi [m]	Nr działek geodezyjnych
<b>WIEŚ</b>						
1		Wielka Łąka dz. 218	Od drogi powiatowej	Do drogi powiatowej	350	dz. 218 obręb Wielka Łąka
2		Wielka Łąka dz. 244 i 245	Od drogi powiatowej	Do drogi powiatowej	330	dz. 244 i 245 obręb Wielka Łąka
3		Wielka Łąka dz. 178, 166/3	Od drogi powiatowej	Do drogi gminnej	1300	dz. 178, 166/3, 117 obręb Wielka Łąka
4		Wielka Łąka dz. 61 i 58/18	Od drogi powiatowej	Do drogi gminnej	540	dz. 61 i 58/18 obręb Wielka Łąka
5		Pruska Łąka dz. 174/1	Od drogi gminnej	Do nieruchomości prywatnych	1000	dz. 174/1 obręb Pruska Łąka
6		Pruska Łąka dz. 180	Od drogi powiatowej	Do drogi gminnej	860	dz. 180 obręb Pruska Łąka
7		Lipienica dz. 59 i 72	Od drogi powiatowej	Do nieruchomości prywatnych	1900	dz. 59 i 72 obręb Lipienica
8		Chelmonie dz. 119	Od drogi powiatowej	Do drogi gminnej	950	dz. 119 obręb Chelmonie
9		Chelmonie dz. 53	Od drogi powiatowej	Do drogi gminnej	1200	dz. 53 obręb Chelmonie
10		Chelmoniec dz. 32	Od drogi powiatowej	Do drogi gminnej	600	dz. 32 obręb Chelmoniec
11		Pluskowęsy dz. 177/2, 183/2 i 188	Od drogi krajowej	Do drogi gminnej	2000	dz. 177/2, 183/2 i 188 obręb Pluskowęsy
12		Frydrychowo dz. 59/9	Od drogi krajowej	Do drogi gminnej	600	dz. 59/9 obręb Frydrychowo
13		Zapluskowęsy dz. 144, 283; Sierakowo dz. 306	Od drogi powiatowej	Do nieruchomości prywatnych	1400	dz. 144, 283 obręb Zapluskowęsy; dz. 306 Sierakowo
14		Sierakowo dz. 107, 126	Od drogi wojewódzkiej	Do drogi powiatowej	800	dz. 107, 126 obręb Sierakowo
15		Sierakowo dz. 10/1, 10/2 i 10/3	Od drogi wojewódzkiej	Do nieruchomości prywatnych	1700	dz. 10/1, 10/2 i 10/3 obręb Sierakowo
16		Mlewiec dz. 7/10, 7/17, 7/23, 19	Od drogi wojewódzkiej	Do nieruchomości prywatnych	400	dz. 7/10, 7/17, 7/23, 19 obręb Mlewiec
17		Szychowo dz. 149/1, 149/2, 158, 159/3	Od drogi krajowej	Do nieruchomości prywatnych	570	dz. 149/1, 149/2, 158, 159/3 obręb Szychowo
18		Mlewo dz. 89/1	Od drogi wojewódzkiej	Do nieruchomości prywatnych	1100	dz. 89/1 obręb Mlewo
19		Szewa dz. 40/2	Od drogi gminnej	Do nieruchomości prywatnych	1200	dz. 40/2 obręb Szewa
L. p.	Nr drogi	Nazwa drogi	Początek drogi – od:	Koniec drogi – do:	Długość drogi [m]	Nr działek geodezyjnych
<b>MIASTO</b>						
1		Kowalewo Pomorskie, obręb 3 – dz.; 21 ; 35 i 39	Od drogi powiatowej	Do drogi gminnej	650	dz. 21; 35 i 39 – obręb 3 miasta Kowalewo Pomorskie
2		Kowalewo Pomorskie, obręb 3 - dz. 78/2	Od drogi gminnej	Do drogi gminnej	45	dz. 78/2 obręb 3 miasta Kowalewo Pomorskie
3		Kowalewo Pomorskie, obręb 3 - dz. 118	Od drogi powiatowej	Do nieruchomości prywatnych	95	dz. 118 obręb 3 miasta Kowalewo Pomorskie

## UZASADNIENIE

Do kategorii dróg gminnych zalicza się drogi o znaczeniu lokalnym niezaliczone do innych kategorii, będące własnością gminy Kowalewo Pomorskie, stanowiące uzupełniającą sieć dróg służących miejscowym potrzebom, z wyłączeniem dróg wewnętrznych. Zaliczenie do kategorii dróg gminnych następuje w drodze uchwały rady gminy, po zasięgnięciu opinii właściwego zarządu powiatu. Zgodnie z art. 7 ust. 2 ustawy z dnia 21 marca 1985 r. o drogach publicznych (tj. Dz. U. z 2018 r. poz. 2068 z późn. zm.) ustalenie przebiegu istniejących dróg gminnych następuje w drodze uchwały rady gminy.

Propozycja zaliczenia dróg do kategorii dróg gminnych została przedstawiona Zarządowi Powiatu Golubsko-Dobrzyńskiego. W wyznaczonym terminie nie wpłynęła żadna opinia Zarządu Powiatu. Zgodnie z art. 7 ust. 3 ustawy o drogach publicznych, niezłożenie opinii w przewidzianym terminie uznaje się za akceptację propozycji.

Zgodnie z art. 42 ustawy z dnia 8 marca 1990 r. o samorządzie gminnym (tj. Dz. U. z 2018 r. poz. 994 z późn. zm.) oraz art. 13 pkt 2 ustawy z dnia 20 lipca 2000 r. o ogłaszaniu aktów normatywnych i niektórych innych aktów prawnych (tj. Dz. U. 2017 r., poz. 1523 z późn. zm.), uchwała jako akt prawa miejscowego podlega ogłoszeniu w wojewódzkim dzienniku urzędowym.

Wobec spełnienia wymogów formalnych podjęcie uchwały staje się zasadne.

Sieć dróg gminnych na terenie gminy Kowalewo Pomorskie, tworzą drogi publiczne zaliczone do dróg publicznych, na podstawie:

- Uchwały nr XXI/222/2000 Rady Miejskiej w Kowalewie Pomorskim z dnia 28 czerwca 2000r. w sprawie zaliczenia dróg do kategorii dróg gminnych na terenie gminy Kowalewo Pom.,
- Uchwały nr XXVII/290/01 Rady Miejskiej w Kowalewie Pomorskim z dnia 28 marca 2001r. w sprawie zaliczenia dróg na terenie miasta Kowalewo Pom. do kategorii dróg gminnych,
- Uchwała nr VII/61/03 Rady Miejskiej w Kowalewie Pomorskim z dnia 23 czerwca 2003r. w sprawie zaliczenia dróg gminnych na terenie miasta Kowalewo Pomorskie;
- Uchwały nr 57/611/2003 Zarządu Województwa Kujawsko-pomorskiego z dnia 15 października 2003r. w sprawie nadania drogom publicznym zaliczonym do kategorii dróg gminnych nowych numerów;
- Uchwały nr XXVI/281/10 Rady Miejskiej w Kowalewie Pomorskim z dnia 31 marca 2010r. w sprawie zaliczenia dróg do kategorii dróg gminnych na terenie miasta Kowalewo Pom.;
- Uchwały nr 39/622/10 Zarządu Województwa Kujawsko-Pomorskiego z dnia 18 maja 2010r. w sprawie nadania drogom publicznym zaliczonym do kategorii dróg gminnych nowych numerów;
- Uchwały nr XXVII/265/14 Rady Miejskiej w Kowalewie Pomorskim z dnia 30 maja 2014r. w sprawie zaliczenia dróg do kategorii dróg gminnych na terenie miasta Kowalewo Pom. (Dz. Urz. Woj. Kuj-Pom. z 2014 r., poz. 1802);
- Uchwały nr 27/943/14 Zarządu Województwa Kujawsko-Pomorskiego z dnia 2 lipca 2014r. w

sprawie nadania drogom publicznym zaliczonym do kategorii dróg gminnych nowych numerów;

- Uchwały nr VII/45/15 Rady Miejskiej w Kowalewie Pomorskim z dnia 24 czerwca 2015r. w sprawie zaliczenia dróg do kategorii dróg gminnych na terenie miasta Kowalewo Pom. (Dz. Urz. Woj. Kuj.-Pom. z 2015r., poz. 2123);

- Uchwały nr 27/897/15 Zarządu Województwa Kujawsko-Pomorskiego z dnia 10 lipca 2015r. w sprawie nadania drogom publicznym zaliczonym do kategorii dróg gminnych nowych numerów;

- Uchwały nr XV/111/16 Rady Miejskiej w Kowalewie Pomorskim z dnia 29 czerwca 2016r. w sprawie zaliczenia dróg do kategorii dróg gminnych na terenie gminy Kowalewo Pomorskie (Dz. Urz. Woj. Kuj.-Pom. z 2016r., poz. 2397);

- Uchwały nr 31/1181/16 Zarządu Województwa Kujawsko-Pomorskiego z dnia 17 sierpnia 2016r. zmieniająca uchwałę w sprawie nadania drogom publicznym zaliczonym do kategorii dróg gminnych nowych numerów;

- Uchwały nr XX/184/17 Rady Miejskiej w Kowalewie Pomorskim z dnia 15 lutego 2017r. w sprawie zaliczenia dróg do kategorii dróg gminnych na terenie gminy Kowalewo Pomorskie (Dz. Urz. Woj. Kuj.-Pom. z 2017r., poz. 789);

- Uchwały nr 16/695/17 Zarządu Województwa Kujawsko-Pomorskiego z dnia 26 kwietnia 2017r. w sprawie nadania drogom publicznym zaliczonym do kategorii dróg gminnych nowych numerów;

- Uchwały nr XXVII/229/17 Rady Miejskiej w Kowalewie Pomorskim z dnia 22 listopada 2017r. w sprawie zaliczenia dróg do kategorii dróg gminnych na terenie gminy Kowalewo Pomorskie;

- Uchwały nr 9/312/18 Zarządu Województwa Kujawsko-Pomorskiego z dnia 7 marca 2018r. w sprawie nadania drogom publicznym zaliczonym do kategorii dróg gminnych nowych numerów;

- Uchwały nr XXXII/291/18 Rady Miejskiej w Kowalewie Pomorskim z dnia 23 maja 2018r. w sprawie zaliczenia dróg do kategorii dróg gminnych na terenie gminy Kowalewo Pomorskie;

- Uchwały nr 27/1322/18 Zarządu Województwa Kujawsko-Pomorskiego z dnia 11 lipca 2018r. w sprawie nadania drogom publicznym zaliczonym do kategorii dróg gminnych nowych numerów;

- Uchwały nr XXXVII/322/18 Rady Miejskiej w Kowalewie Pomorskim z dnia 26 września 2018r. w sprawie zaliczenia dróg do kategorii dróg gminnych na terenie gminy Kowalewo Pomorskie;

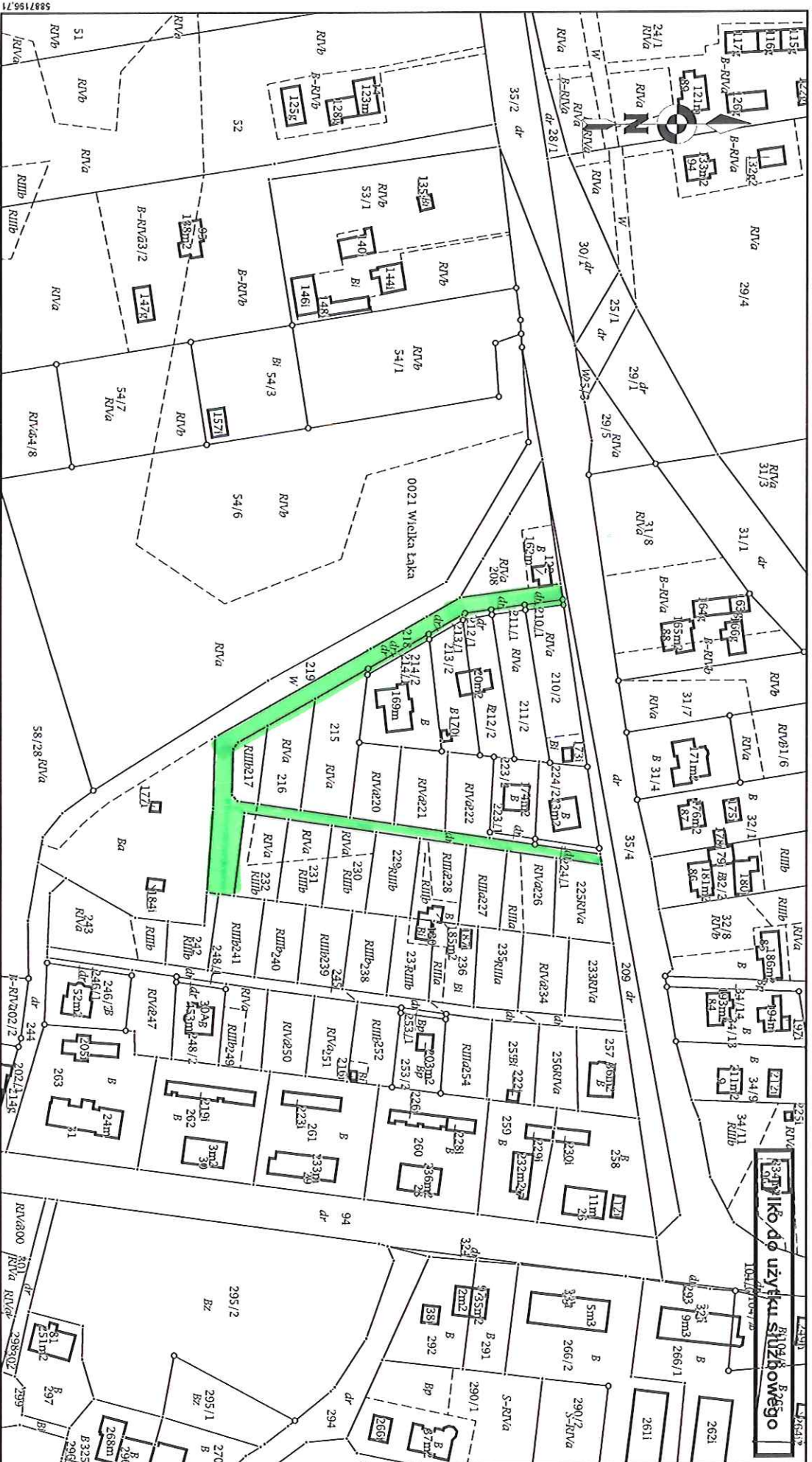
- Uchwały nr 2/25/18 Zarządu Województwa Kujawsko-Pomorskiego z dnia 30 listopada 2018r. w sprawie nadania drogom publicznym zaliczonym do kategorii dróg gminnych nowych numerów.

Urząd Miejski w Kowalewie Pomorskim  
Pl. Wolności 1  
87-410 Kowalewo Pomorskie  
tel. 56 684 10 24

# Kopia mapy ewidencyjnej

Skala 1:2000

Województwo: KUJAWSKO-POMORSKIE  
Powiat: golubsko-dobrzyński  
Gmina: Kowalewo Pomorskie  
Jednostka ew.: 040504\_5, Kowalewo Pomorskie  
Obreb: 0021, Wielka Łąka  
Arkusz: -  
Działka: 218



0656393.42

Data sporządzenia wydruku: 2019-01-28. Sporządził: Paulina Wiśniewska

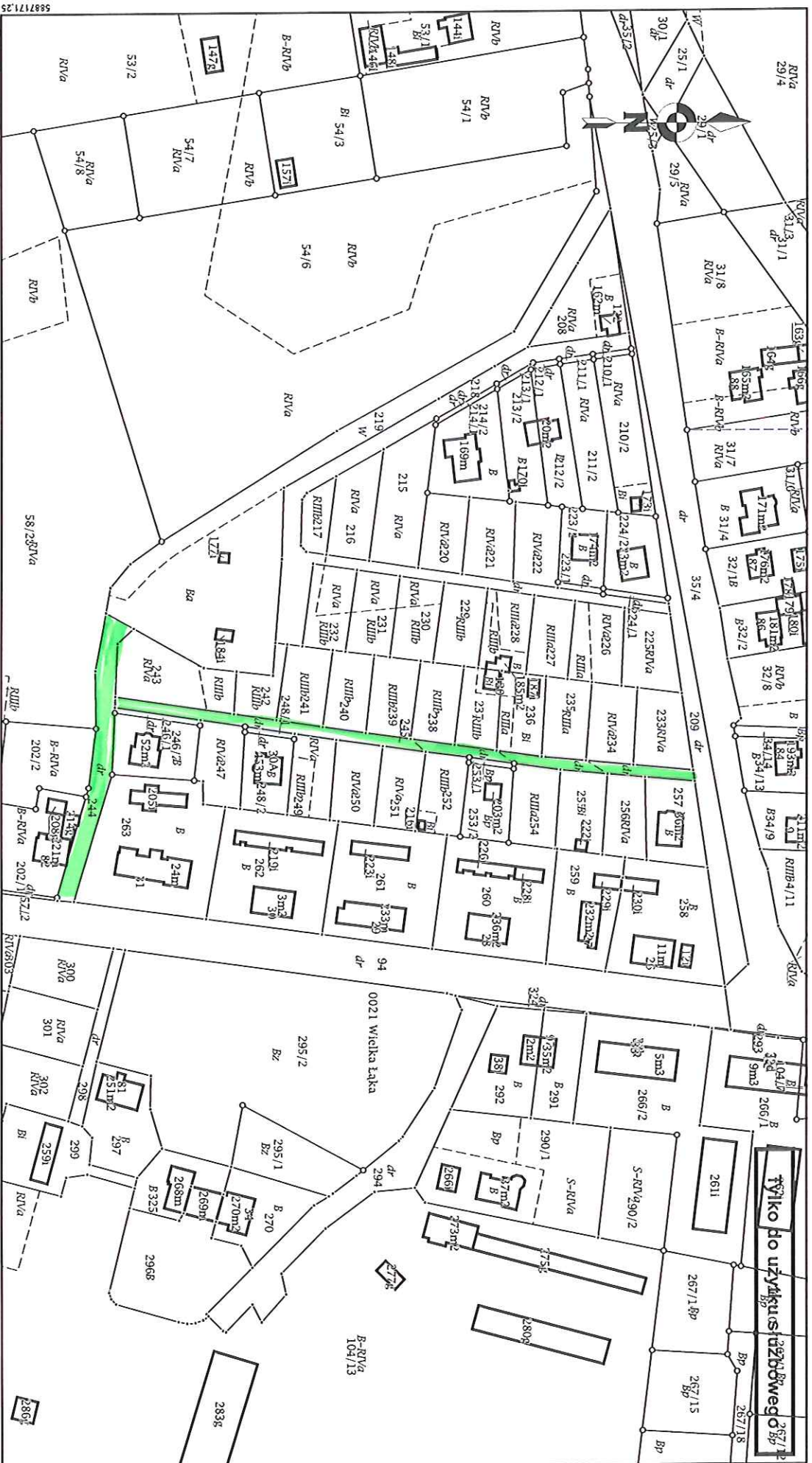
1) dz. 218 obreb Wielka Łąka

Urząd Miejski w Kowalewie Pomorskim  
Pl. Wolności 1  
87-410 Kowalewo Pomorskie  
tel. 56 684 10 24

### Kopia mapy ewidencyjnej

Skala 1:2000

Województwo: KUJAWSKO-POMORSKIE  
Powiat: golubsko-dobrzyński  
Gmina: Kowalewo Pomorskie  
Jednostka ew.: 040504\_5, Kowalewo Pomorskie G  
Obreb: 0021, Wielka Łąka  
Arkusz: -  
Działka:



Data sporządzenia wydruku: 2019-01-28. Sporządził: Paulina Wniewska

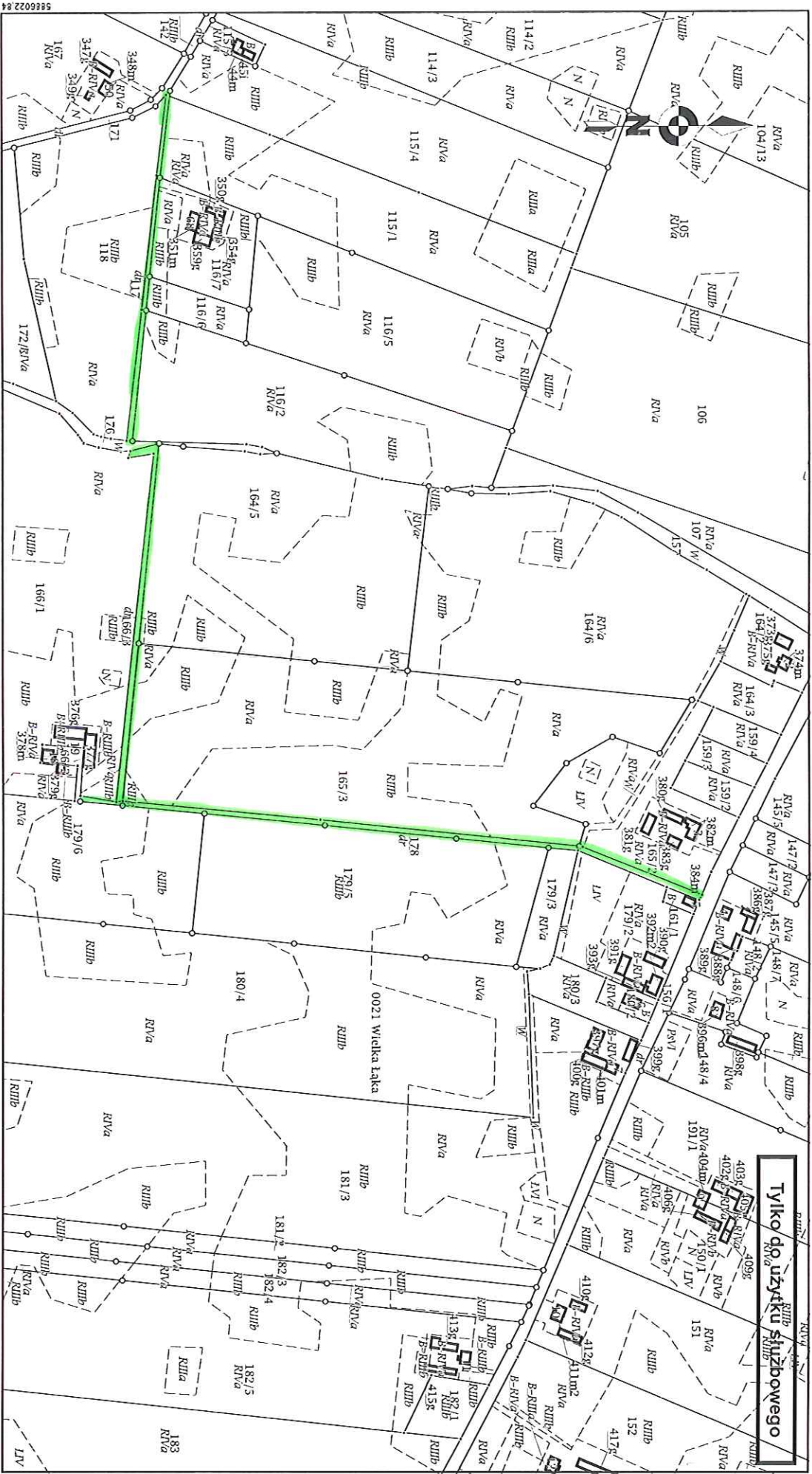
24.244 i 245 obrotło wokółka taka

Urząd Miejski w Kowalewie Pomorskim  
Pl. Wolności 1  
87-410 Kowalewo Pomorskie  
tel. 56 684 10 24

### Kopia mapy ewidencyjnej

Skala 1:5000

Województwo: KUJAWSKO-POMORSKIE  
Powiat: golubsko-dobrzyński  
Gmina: Kowalewo Pomorskie  
Jednostka ew.: 040504\_5, Kowalewo Pomorskie  
Obręb: 0021, Wielka Łąka  
Arkusz:  
Działka:



5986022 84  
6557346 09  
Data sporządzenia wydruku: 2019-01-25. Sporządził: Paulina Wiśniewska

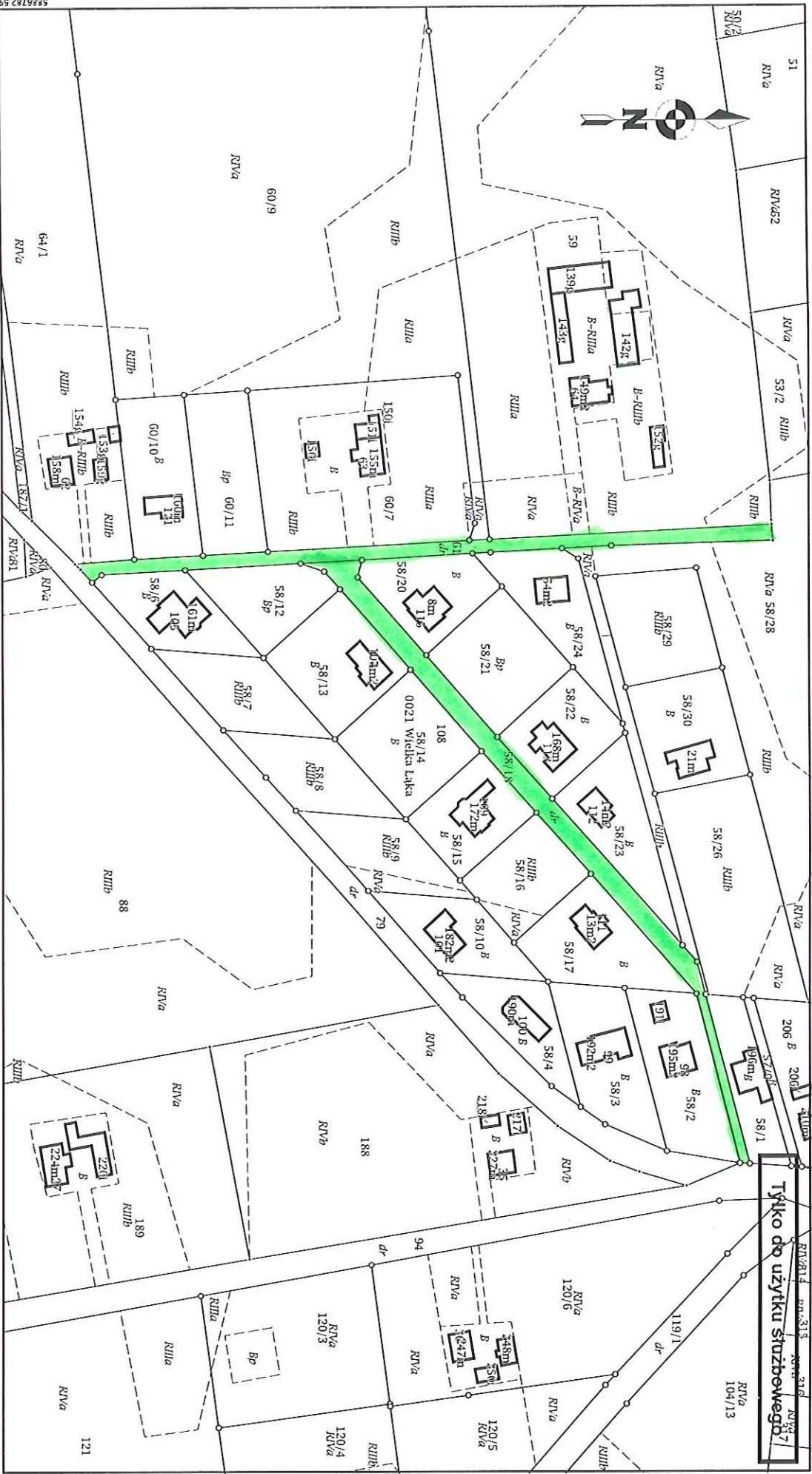
3) obs. 166/3, 177 i 178 obręb Wielka Łąka

Urząd Miejski w Kowalewie Pomorskim  
Pl. Wolności 1  
87-410 Kowalewo Pomorskie  
tel. 56 684 10 24

### Kopia mapy ewidencyjnej

Skala 1:2000

Województwo: KUJAWSKO-POMORSKIE  
Powiat: golubsko-dobrzyński  
Gmina: Kowalewo Pomorskie  
Jednostka ew.: 040504.5, Kowalewo Pomorskieg  
Obręb: 0021, Wielka Łąka  
Arkusz:  
Działka:



4) dz. 61 i 58/18 obręb Wielka Łąka

Data sporządzenia wydruku: 2019-01-25, Sporządził: Paulina Wiśniewska

6555294.89

586782.59



Urząd Miejski w Kowalewie Pomorskim  
Pl. Wolności 1  
87-410 Kowalewo Pomorskie  
tel. 56 684 10 24

Kopia mapy ewidencyjnej

Województwo: KUJAWSKO-POMORSKIE  
Powiat: golubsko-dobrzyński  
Gmina: Kowalewo Pomorskie  
Jednostka ew.: 040504, 5, Kowalewo Pomorskie  
Obręb: 0016, Pruska Łąka  
Arkusz: -  
Działka: 174/1

Skala 1:5000



Data sporządzenia wydruku: 2019-01-28, Sporządził: Paulina Wiśniewska

5) dz. 174/1 v 06r56 Owska Łąka

Urząd Miejski w Kowalewie Pomorskim

Pl. Wolności 1

87-410 Kowalewo Pomorskie

tel. 56 684 10 24

Kopia mapy ewidencyjnej

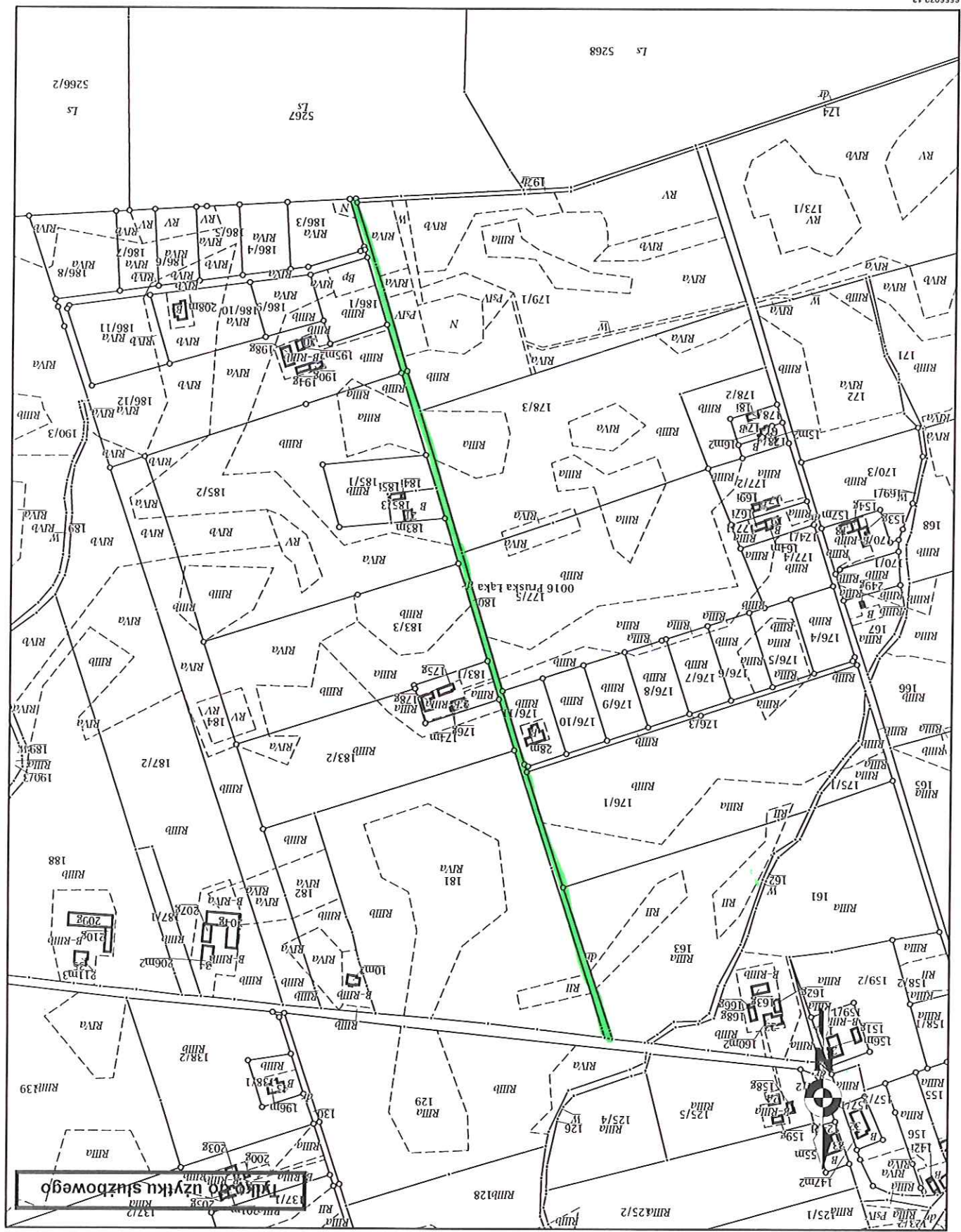
Województwo: KUJAWSKO-POMORSKIE  
Powiat: goliubsko-dobrzyński  
Gmina: Kowalewo Pomorskie  
Jednostka ew.: 040504\_5, Kowalewo Pomorskieg

Obręb: 0016, Pruska Łąka

Arkusz: -

Działka: 180

Skala 1:5000



Data sporządzenia wydruku: 2019-01-28, Sporządził: Paulina Wiśniewska

da. 180 obręb Pruska Łąka

6556072\_13

5884130\_23

Ls 5268

Ls 5267

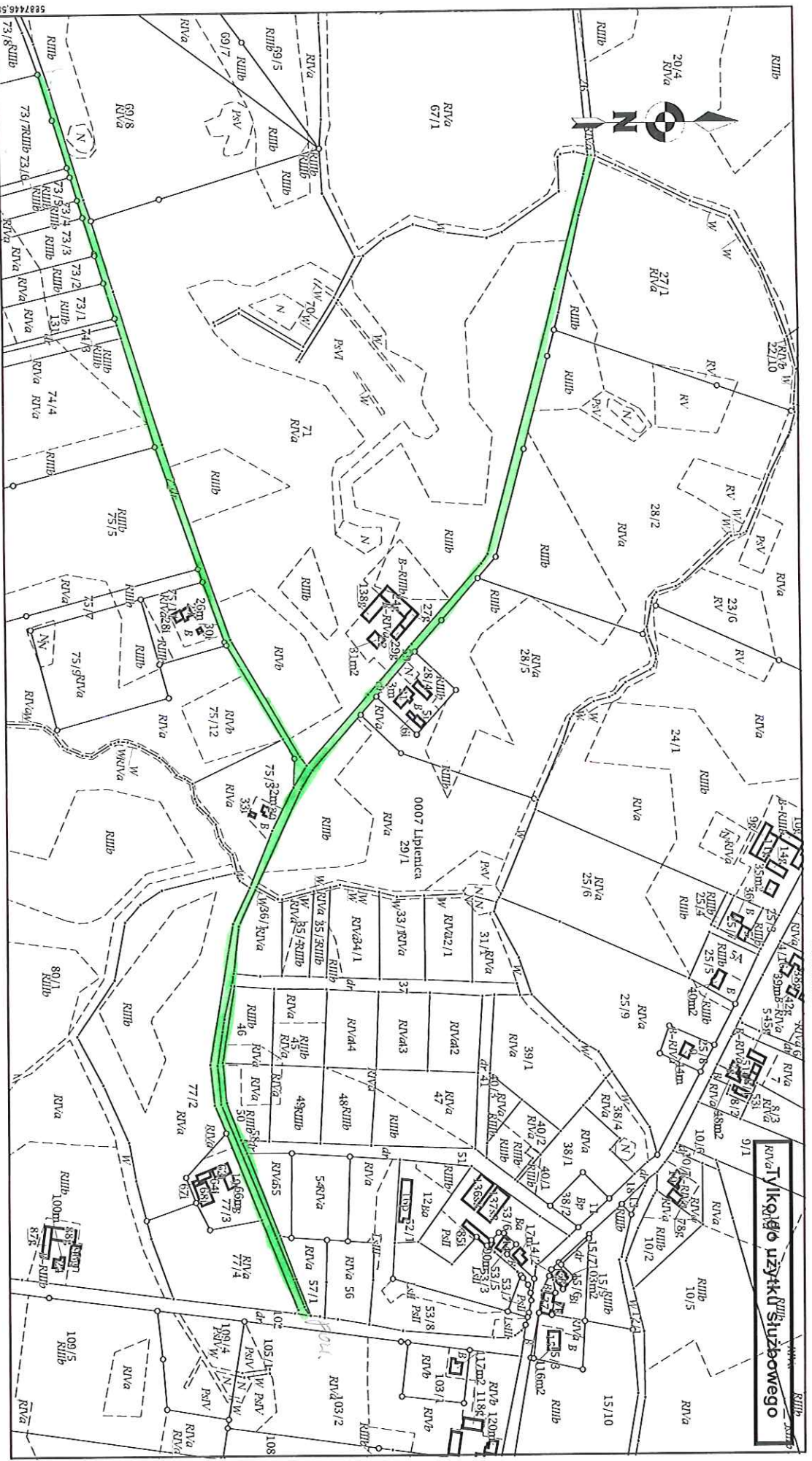
Ls 5266/2

Urząd Miejski w Kowalewie Pomorskim  
Pl. Wolności 1  
87-410 Kowalewo Pomorskie  
tel. 56 684 10 24

### Kopia mapy ewidencyjnej

Skala 1:5000

Województwo: KULJAWSKO-POMORSKIE  
Powiat: golubsko-dobrzyński  
Gmina: Kowalewo Pomorskie  
Jednostka ew.: 040504\_5, Kowalewo Pomorskieg  
Obręb: 0007, Lipienica  
Arkusz:  
Działka:



6559667\_20  
Data sporządzenia wydruku: 2019-01-25, Sporządził: Paulina Wiśniewska

da. 58 i 72 dośrodo Lipienica

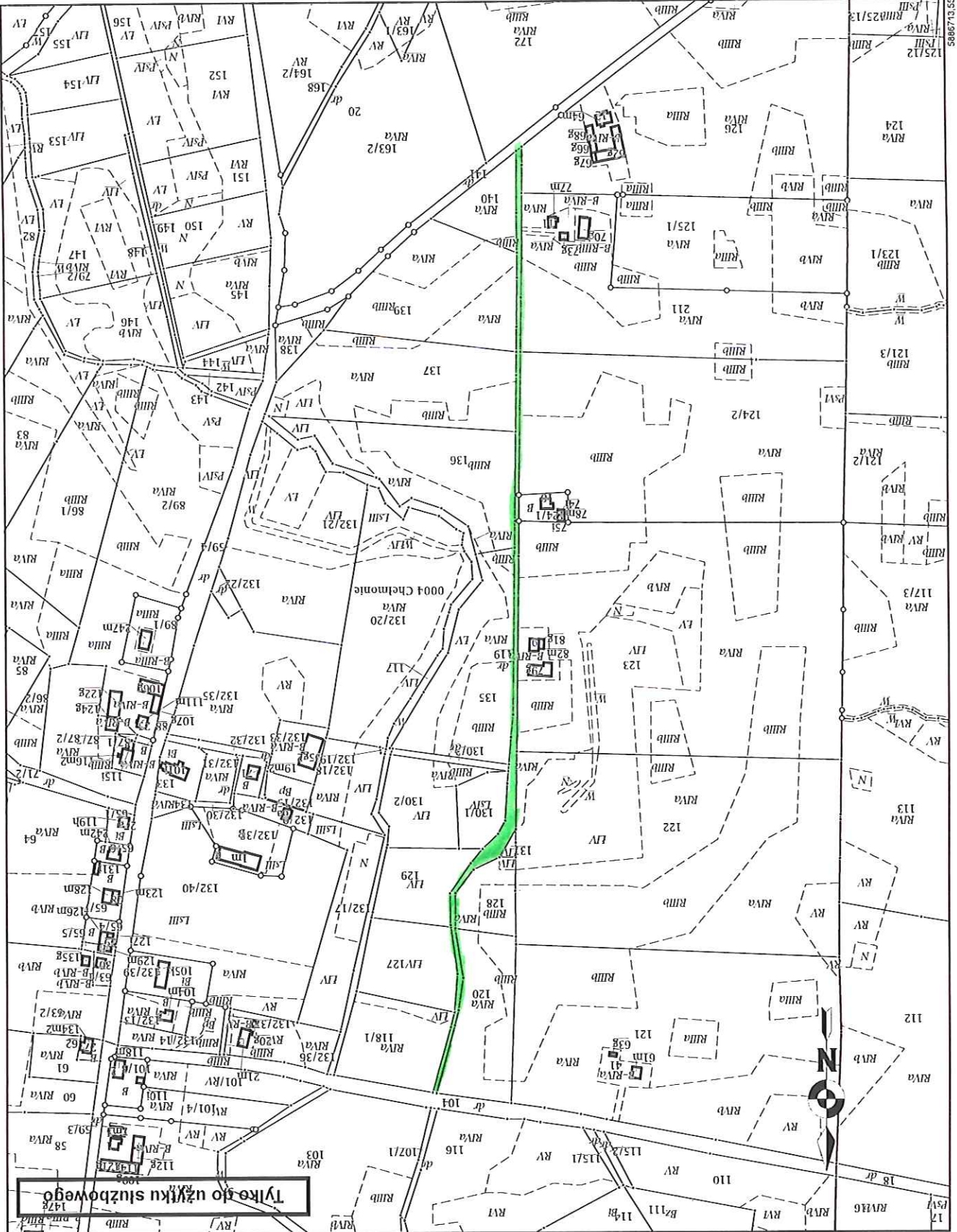
Urząd Miejski w Kowalewie Pomorskim  
Pl. Wolności 1  
87-410 Kowalewo Pomorskie  
tel. 56 684 10 24

### Kopia mapy ewidencyjnej

Województwo: KUJAWSKO-POMORSKIE  
Powiat: golubsko-dobrzyński  
Gmina: Kowalewo Pomorskie  
Jednostka ew.: 040504\_5, Kowalewo Pomorskie  
Obręb: 0004, Chelmonie  
Arkusz:  
Działka:

Skala 1:5000

Tylko do użytku służbowego

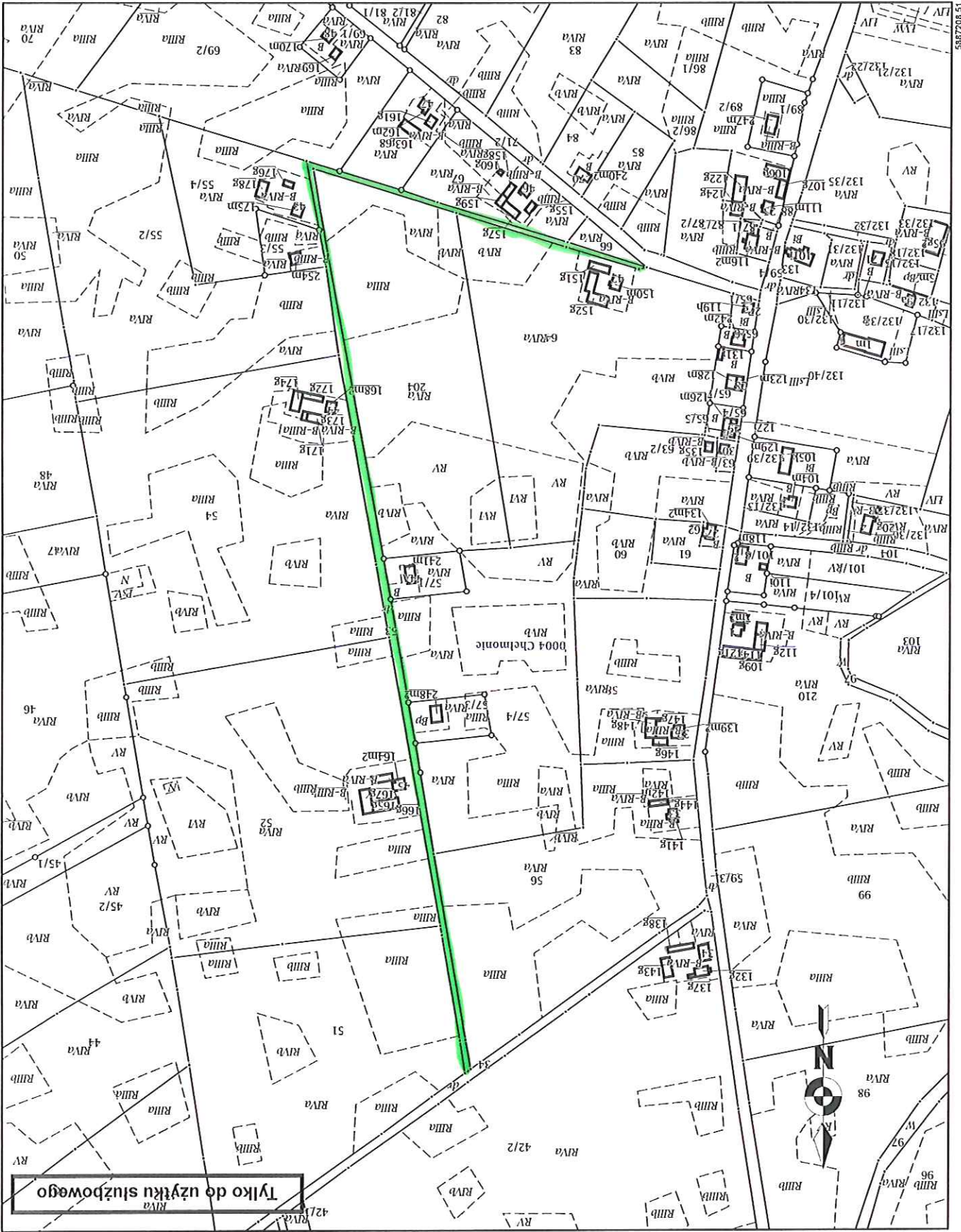


8) dz. M5 obręb Chelmonie

02.53 Obręb 53 Chelmonie

Data sporządzenia wydruku: 2019-01-25, Sporządził: Paulina Wiśniewska

6560908.21  
587208.51



Tylko do użytku służbowego

Województwo: KUJAWSKO-POMORSKIE  
 Powiat: goliubsko-dobrzyński  
 Gmina: Kowalewo Pomorskie  
 Jednostka ew.: 040504.5, Kowalewo Pomorskie G  
 Obręb: 0004, Chelmonie  
 Arkusz: -  
 Działka: 53

Kopia mapy ewidencyjnej

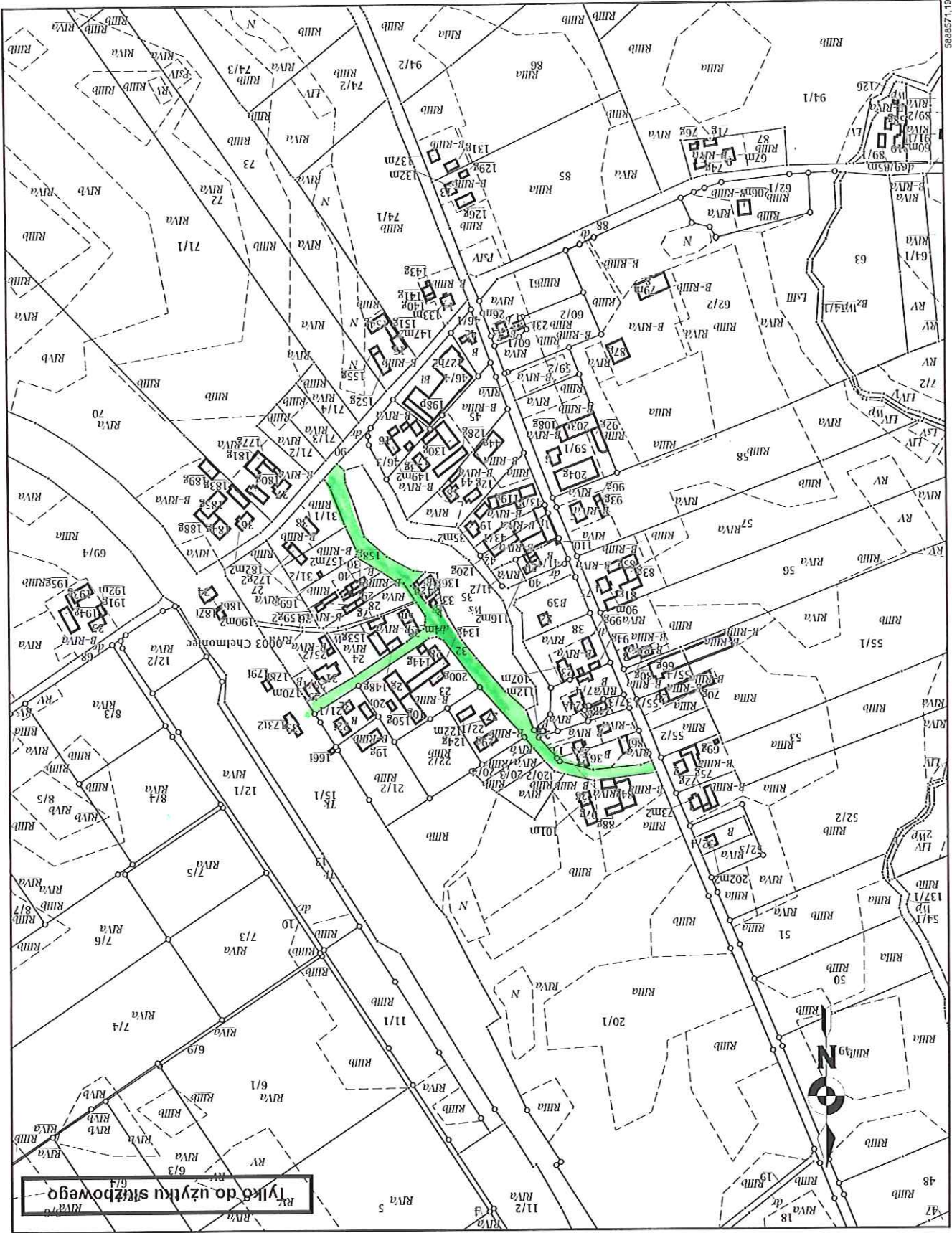
Skala 1:5000

Urząd Miejski w Kowalewie Pomorskim  
 P1, Wolności 1  
 87-410 Kowalewo Pomorskie  
 tel. 56 684 10 24

10) do 3.2. obr. 6 Chłomowice

Data sporządzenia wydruku: 2019-01-25, Sporządził: Paulina Wisniewska

6252413.59



tylko do użytku służbowego

Województwo: KUJAWSKO-POMORSKIE  
 Powiat: golubsko-dobrzyński  
 Gmina: Kowalewo Pomorskie  
 Jednostka ew.: 040504\_5, Kowalewo Pomorskie  
 Obręb: 0003, Chłomowice  
 Arkusz: .  
 Działka:

Kopia mapy ewidencyjnej

Skala 1:5000

Urząd Miejski w Kowalewie Pomorskim  
 Pl. Wolności 1  
 87-410 Kowalewo Pomorskie  
 tel. 56 684 10 24

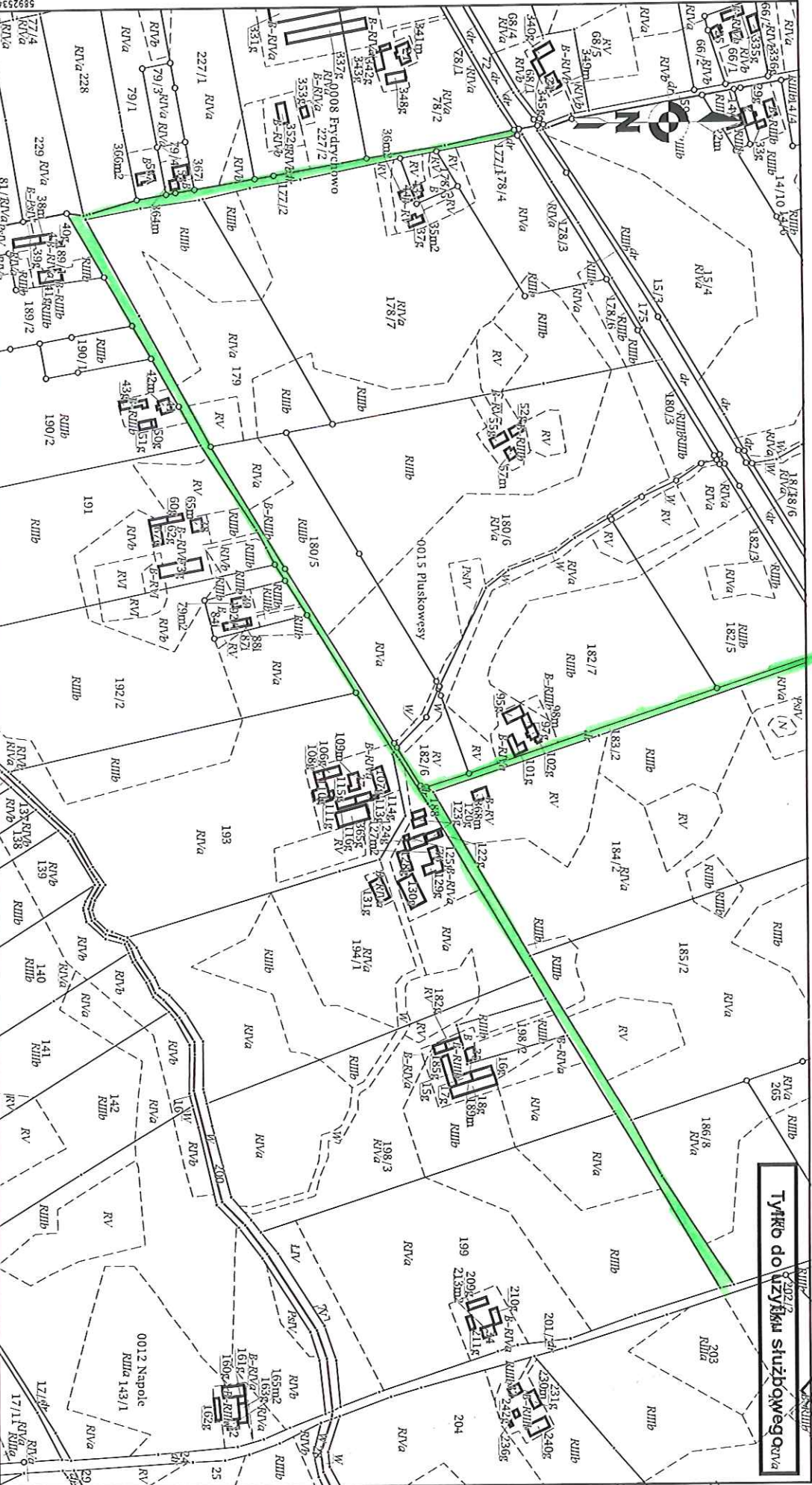
Urząd Miejski w Kowalewie Pomorskim  
Pl. Wolności 1  
87-410 Kowalewo Pomorskie  
tel. 56 684 10 24

### Kopia mapy ewidencyjnej

Skala 1:5000

Województwo: KULAWSKO-POMORSKIE  
Powiat: golubsko-dobrzyński  
Gmina: Kowalewo Pomorskie  
Jednostka ew.: 040504\_5, Kowalewo Pomorskie  
Obręb: 0015, Puskoweszy  
Arkusz:  
Działka:

**Tytuł do Urzędu Służbowego**



6582192.09  
Data sporządzenia wydruku: 2019-01-25. Sporządził: Paulina Wśniewska

111) dz. 177/2, 183/2 i 188 obręb Puskoweszy

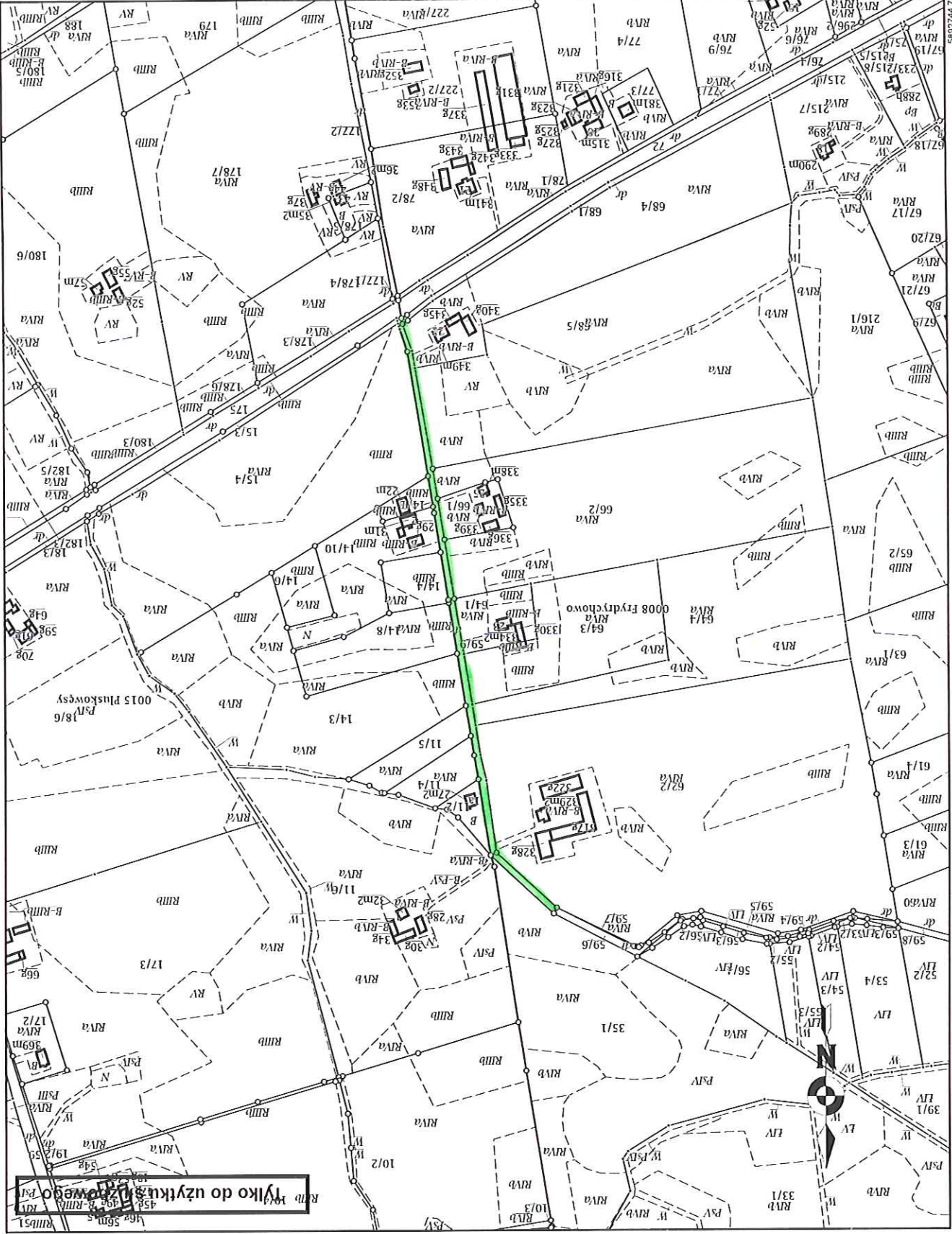
0015\_0015\_0015\_0015

Urząd Miejski w Kowalewie Pomorskim  
 Pl. Wolności 1  
 87-410 Kowalewo Pomorskie  
 tel. 56 684 10 24

Kopia mapy ewidencyjnej!

Województwo: KUJAWSKO-POMORSKIE  
 Powiat: gólbosko-dobrzyński  
 Gmina: Kowalewo Pomorskie  
 Jednostka ew.: 040504\_5, Kowalewo Pomorskie  
 Obręb: 0008, Frydrychowo  
 Arkusz:  
 Działka:

Skala 1:5000





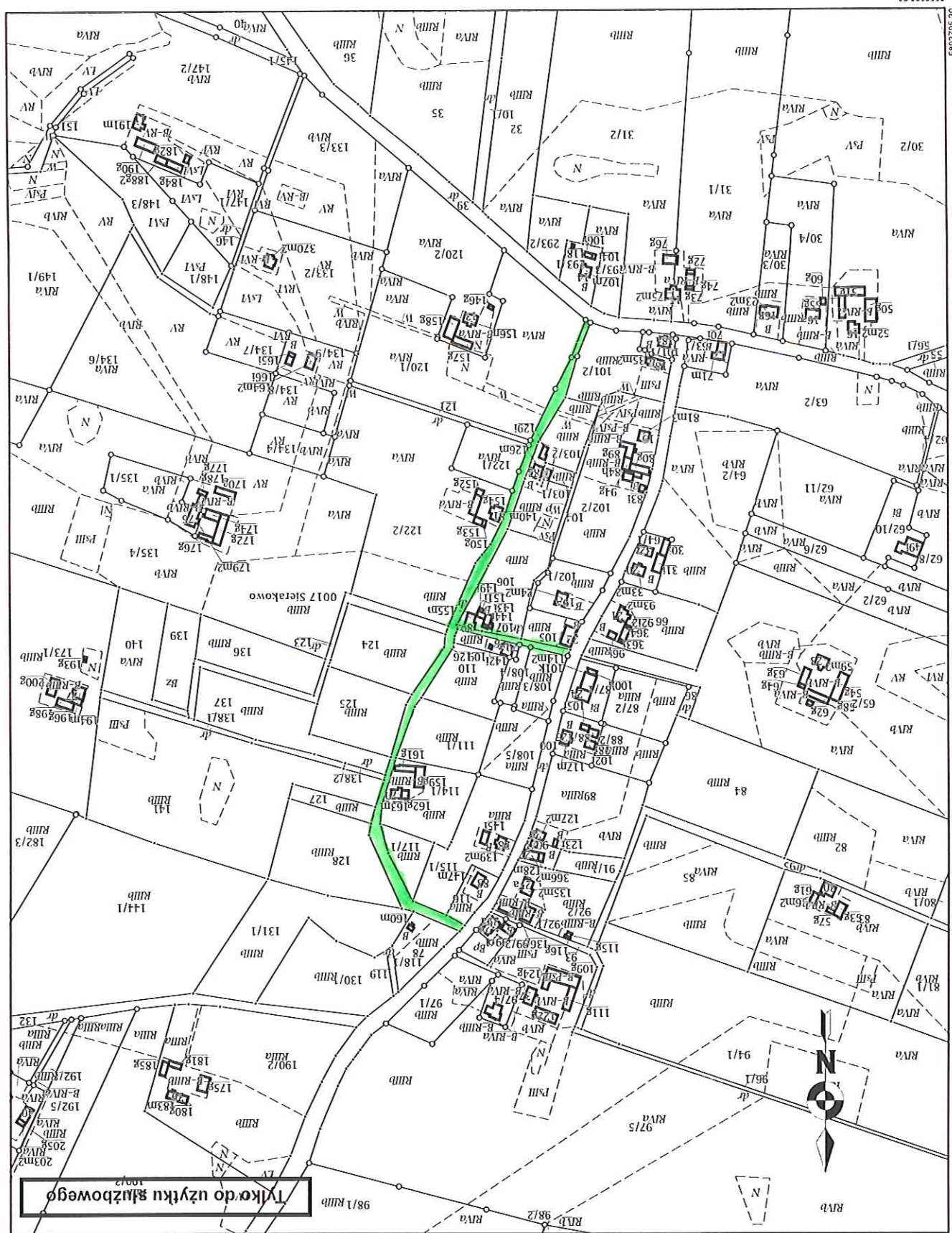
Urząd Miejski w Kowalewie Pomorskim  
Pl. Wolności 1  
87-410 Kowalewo Pomorskie  
tel. 56 684 10 24

Kopia mapy ewidencyjnej

Województwo: KUJAWSKO-POMORSKIE  
Powiat: golubsko-dobrzyński  
Gmina: Kowalewo Pomorskie  
Jednostka ew.: 040504\_5, Kowalewo Pomorskie G  
Obręb: 0017, Stierakowo  
Arkusz:  
Działka:

Skala 1:5000

Tłkwo do użytku służbowego



14) dz. 107, 126 obręb Stierakowo

Urząd Miejski w Kowalewie Pomorskim  
Pl. Wolności 1  
87-410 Kowalewo Pomorskie  
tel. 56 684 10 24

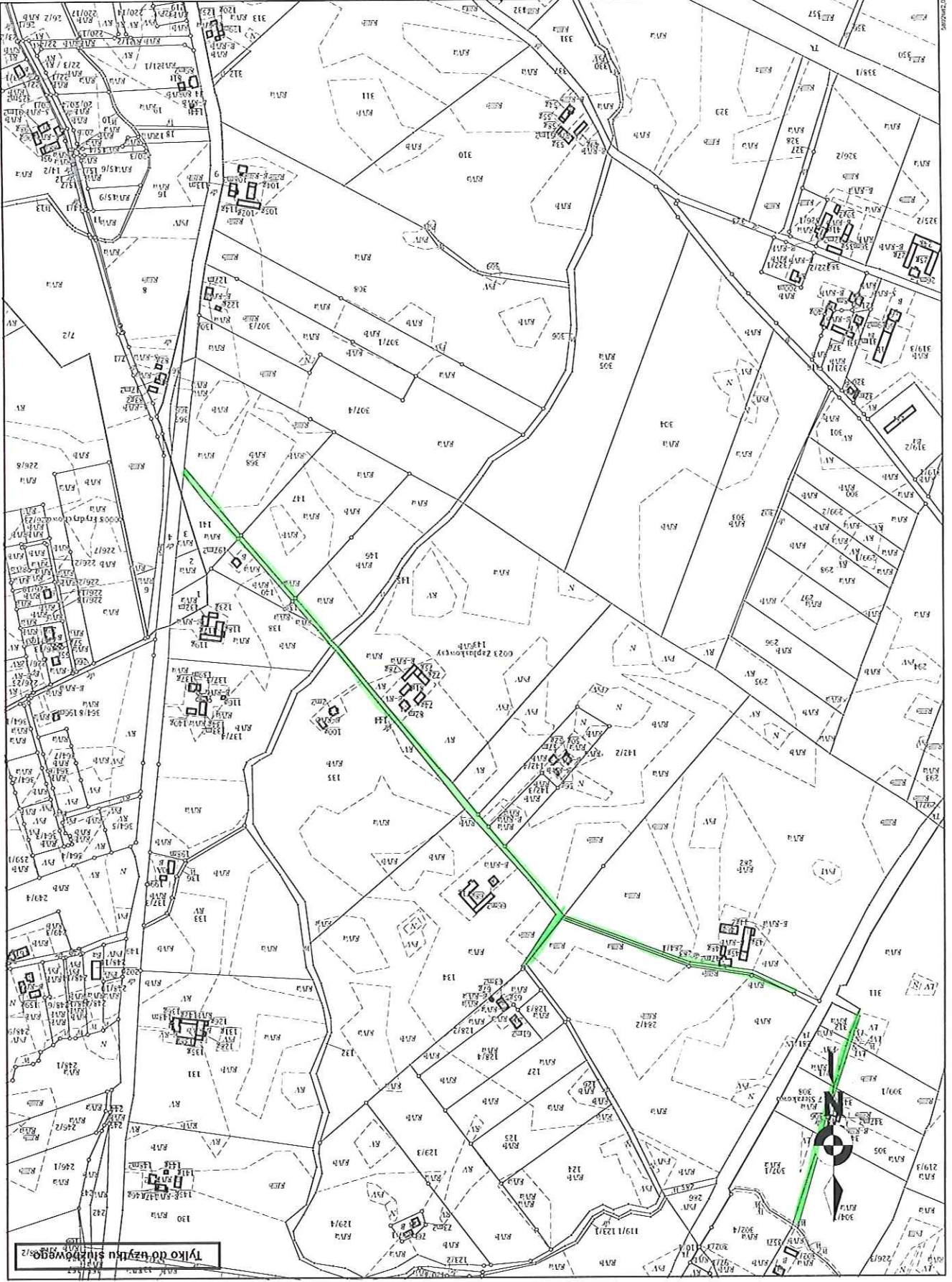
### Kopia mapy ewidencyjnej

Skala 1:5000

Województwo: KUJAWSKO-POMORSKIE  
Powiat: gólkowsko-dobrzyński  
Gmina: Kowalewo Pomorskie  
Jednostka ew.: 040504\_5, Kowalewo Pomorskie  
Obręb: 0023, Zapłuskowśy

Arkusze:  
Działka:

Tylko do użytku służbowego

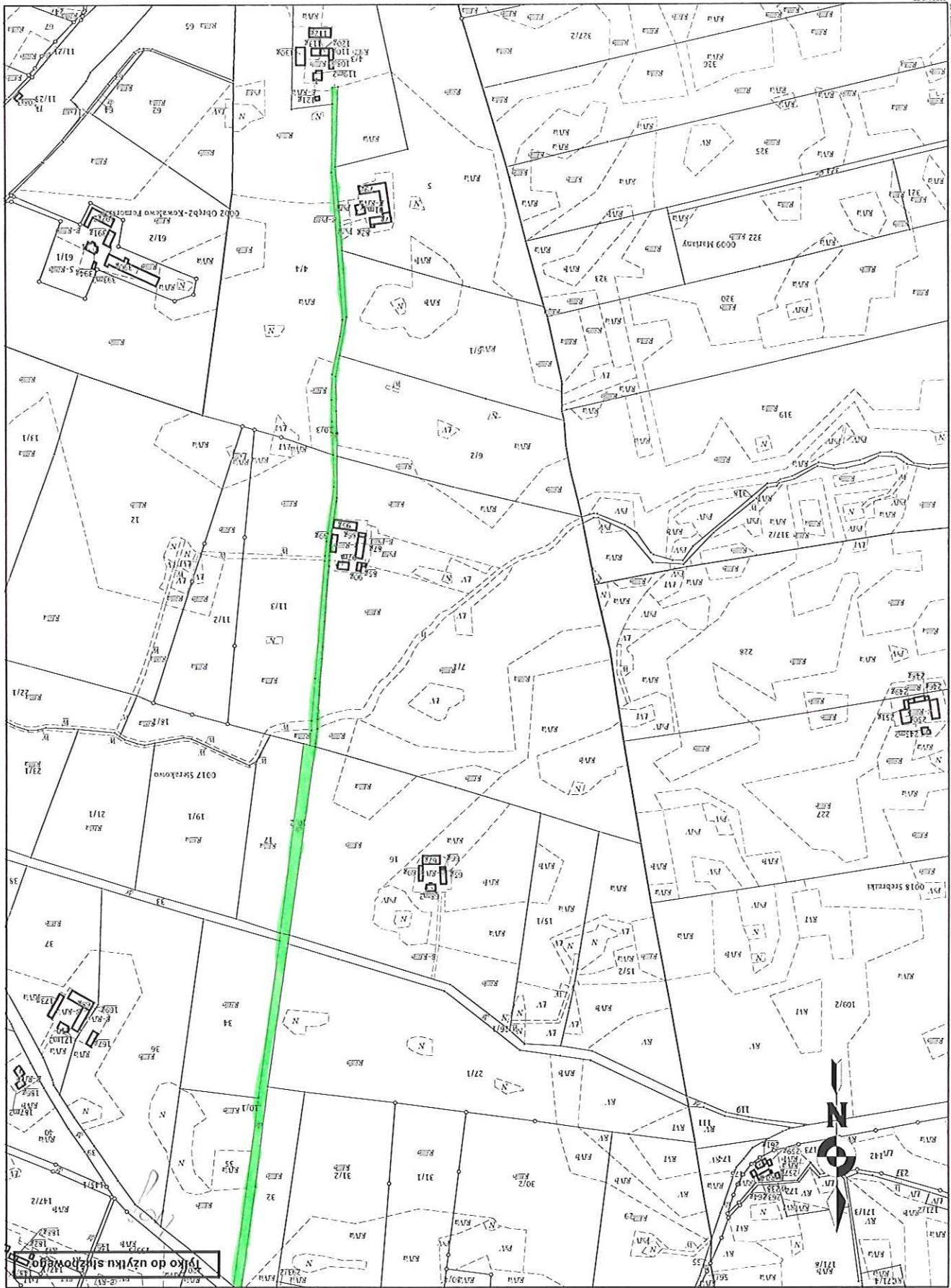


Data sporządzenia wydruku: 2019-01-25, Sporządził: Paulina Wiśniewska

13) dz. 144/283+206 obręb Zapłuskowśy i. d. 306 Striekowo

15) dz. 101/1, 101/2, r. 101/3 objęte Sierakows

Data sporządzenia wydruku: 2019-01-25, Sporządził: Paulina Wiśniewska



Województwo: KUJAWSKO-POMORSKIE  
 Powiat: golubsko-dobrzyński  
 Gmina: Kowalewo Pomorskie  
 Jednostka ew.: 040504\_5, Kowalewo Pomorskie  
 Obręb: 0017, Sierakowo  
 Arkusz:  
 Działka:

Kopia mapy ewidencyjnej

Skala 1:5000

Urząd Miejski w Kowalewie Pomorskim  
 Pl. Wolności 1  
 87-410 Kowalewo Pomorskie  
 tel. 56 684 10 24

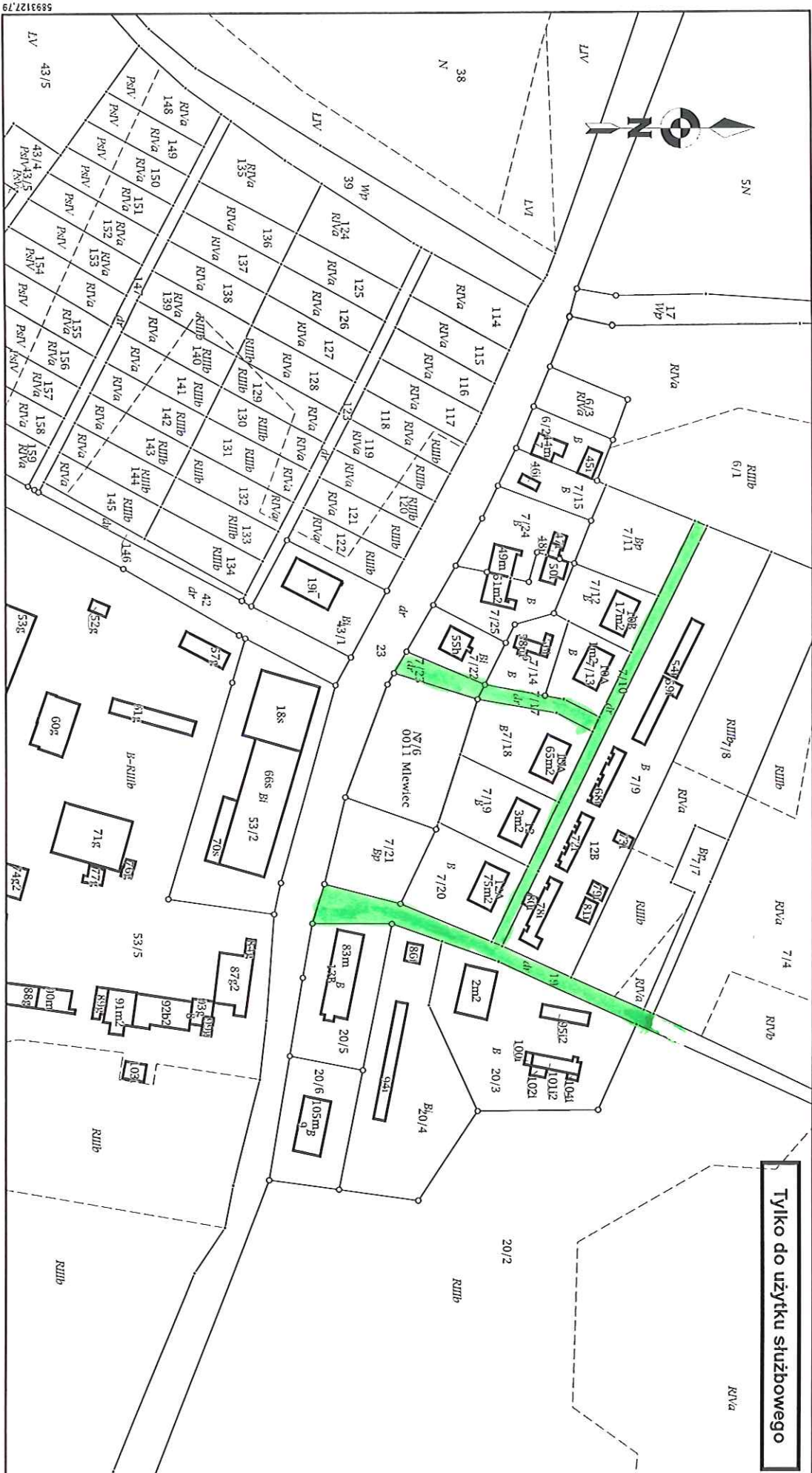
Urząd Miejski w Kowalewie Pomorskim  
Pl. Wolności 1  
87-410 Kowalewo Pomorskie  
tel. 56 684 10 24

### Kopia mapy ewidencyjnej

Skala 1:2000

Województwo: KUJAWSKO-POMORSKIE  
Powiat: golubsko-dobrzyński  
Gmina: Kowalewo Pomorskie  
Jednostka ew.: 040504\_5, Kowalewo Pomorskie  
Obręb: 0011, Mlewiec  
Arkusz:  
Działka:

**Tylko do użytku służbowego**



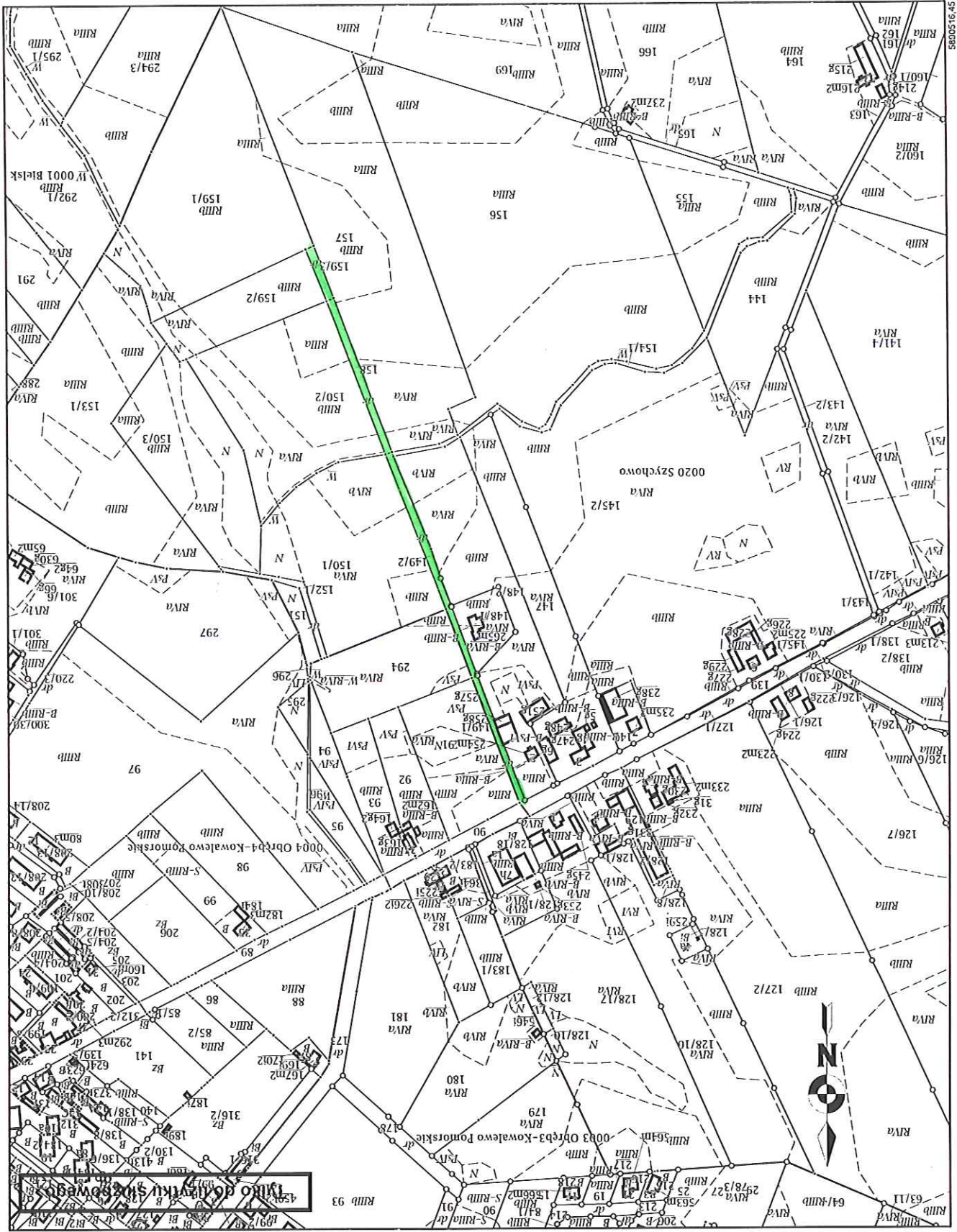
Data sporządzenia wydruku: 2019-01-25. Sporządził: Paulina Wiśniewska

16  
dz. 7110, 7117, 7123 i 18 obręb Mlewiec

5893127,19  
6552714,75

17) dz. 148/1, 148/2, 158, 159/3 obręb Szychowo

Data sporządzenia wydruku: 2019-01-25, Sporządził: Paulina Wiśniewska



Województwo: KUJAWSKO-POMORSKIE  
 Powiat: golubsko-dobrzyński  
 Gmina: Kowalewo Pomorskie  
 Jednostka ew.: 040504\_5, Kowalewo Pomorskie  
 Obręb: 0020, Szychowo  
 Arkusz: -  
 Działka: 148/2

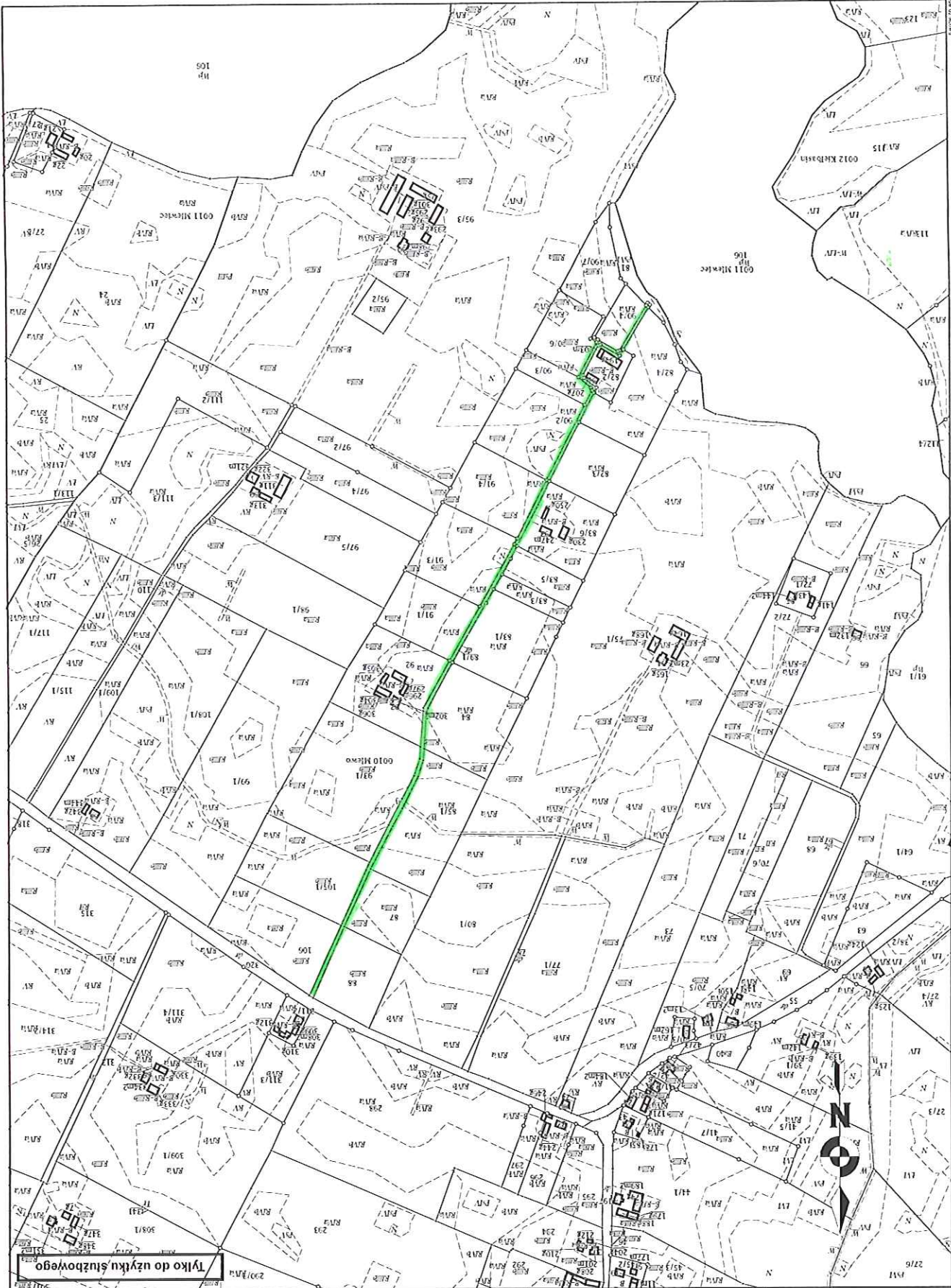
Kopia mapy ewidencyjnej!  
 Skala 1:5000

Urząd Miejski w Kowalewie Pomorskim  
 Pl. Wolności 1  
 87-410 Kowalewo Pomorskie  
 tel. 56 684 10 24

57-91-50083  
 6559062.22

18) dz. 831A obręb Mlewo

Data sporządzenia wydruku: 2019-01-25, Sporządził: Paulina Wiśniewska



Tylko do użytku służbowego

Województwo KUJAWSKO-POMORSKIE  
 Powiat gólbosko-dobrzyński  
 Gmina: Kowalewo Pomorskie  
 Jednostka ew.: 040504\_5, Kowalewo Pomorskie  
 Arkusz: 0010\_Mlewo  
 Działka:

Kopia mapy ewidencyjnej!

Skala 1:5000

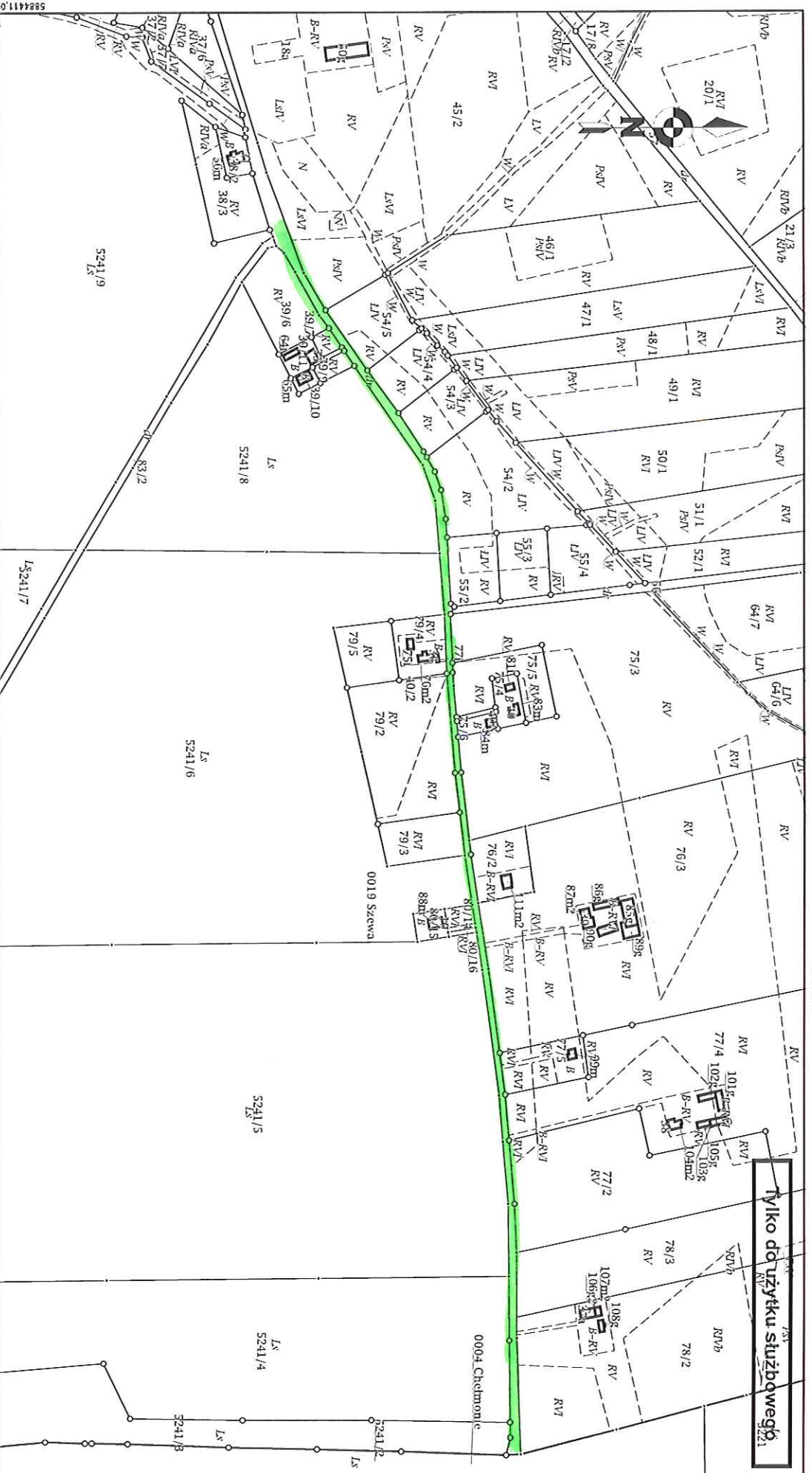
Urząd Miejski w Kowalewie Pomorskim  
 Pl. Wolności 1  
 87-410 Kowalewo Pomorskie  
 tel. 56 684 10 24

Urząd Miejski w Kowalewie Pomorskim  
Pl. Wolności 1  
87-410 Kowalewo Pomorskie  
tel. 56 684 10 24

### Kopia mapy ewidencyjnej

Skala 1:5000

Województwo: KUJAWSKO-POMORSKIE  
Powiat: golubsko-dobrzyński  
Gmina: Kowalewo Pomorskie  
Jednostka ew.: 040504\_5, Kowalewo Pomorskie  
Obreń: 0019, Szewca  
Arkusze:  
Działka:



Data sporządzenia wydruku: 2019-01-25, Sporządził: Paulina Wiśniewska

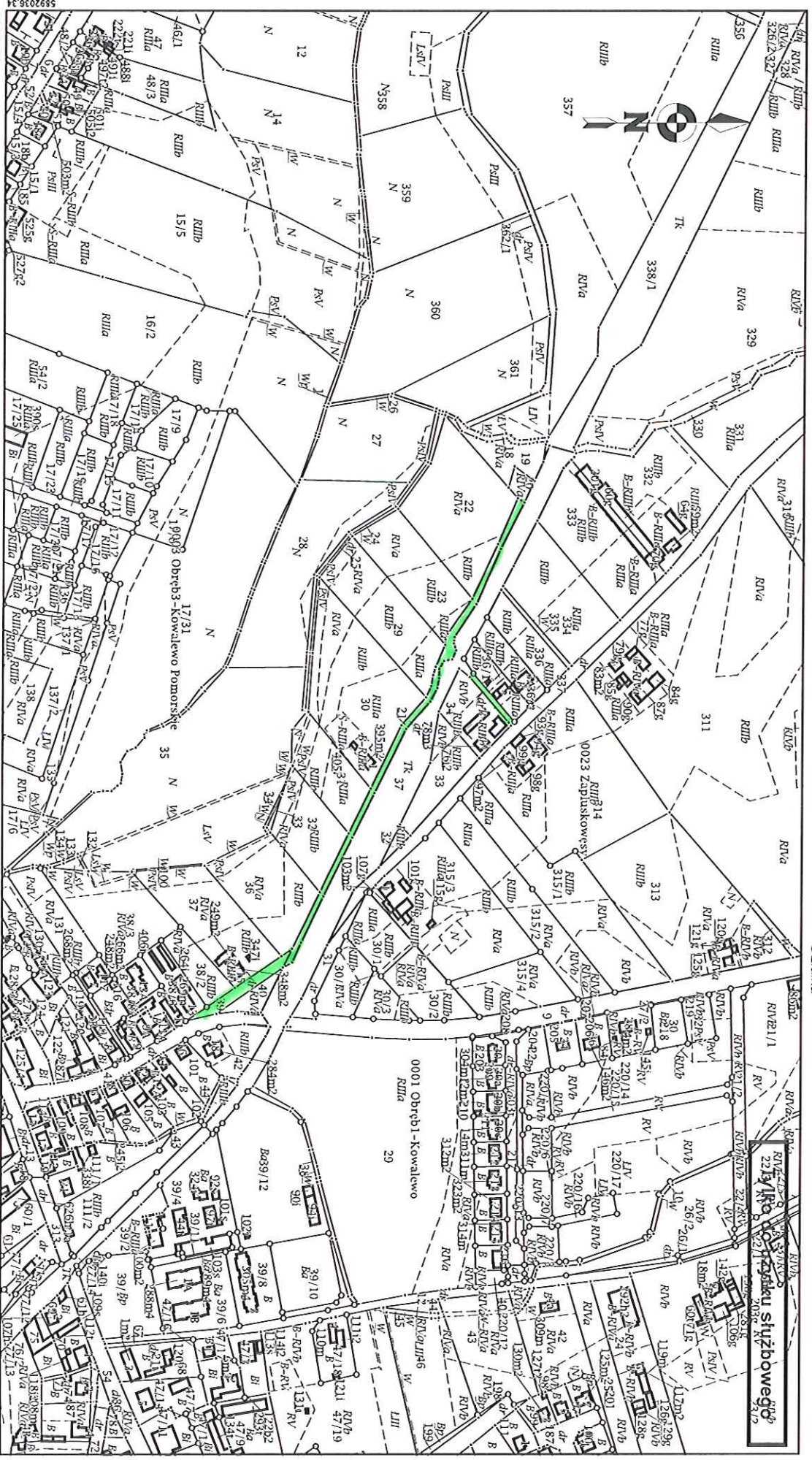
13) dz. w. 012 obręb Szewca

Urząd Miejski w Kowalewie Pomorskim  
Pl. Wolności 1  
87-410 Kowalewo Pomorskie  
tel. 56 684 10 24

# Kopia mapy ewidencyjnej

Skala 1:5000

Województwo: KUJAWSKO-POMORSKIE  
Powiat: golubsko-dobrzyński  
Gmina: Kowalewo Pomorskie  
Jednostka ew.: 040504\_4, Kowalewo Pomorskie - M  
Obręb: 0003, Obręb3-Kowalewo Pomorskie  
Arkusz:  
Działka



Data sporządzenia wydruku: 2019-01-25, Sporządził: Paulina Wstniewska

10 Miasto dr. 21.35 r. 39 obręb 3 Kowalewo Pomorskie



Urząd Miejski w Kowalewie Pomorskim  
Pl. Wolności 1  
87-410 Kowalewo Pomorskie  
tel. 56 684 10 24

### Kopia mapy ewidencyjnej

Województwo: KUJAWSKO-POMORSKIE  
Powiat: golubsko-dobrzyński  
Gmina: Kowalewo Pomorskie  
Jednostka ew.: 040504\_4, Kowalewo Pomorskie - M  
Obręb: 0003, Obręb3-Kowalewo Pomorskie  
Arkusz: -  
Działka: 78/2

Skala 1:2000



Data sporządzenia wydruku: 2019-01-25, Sporządził: Paulina Wsińska

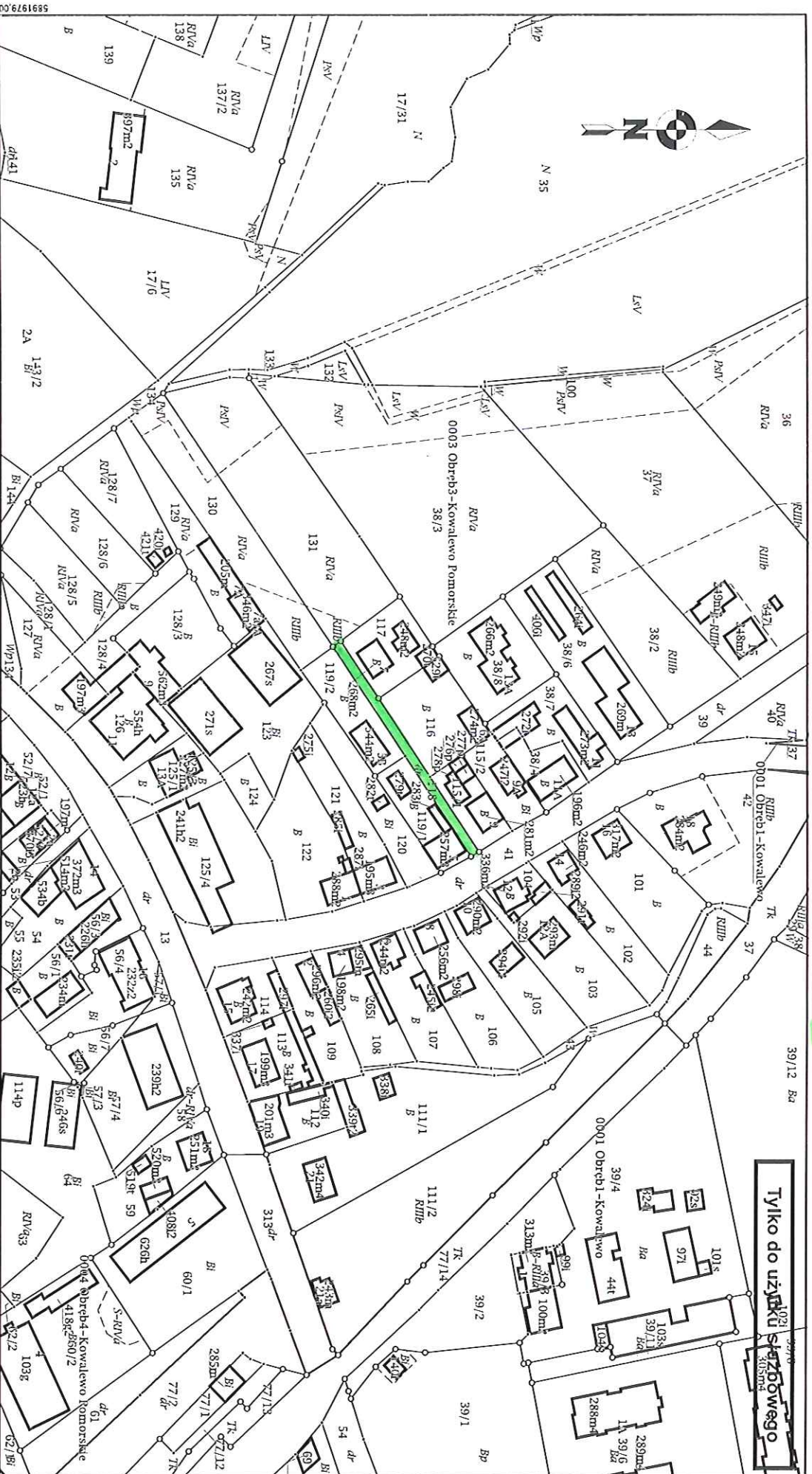
2) Księgo dz. 148/2 obręb 3 Kowalewo Pomorskie

Urząd Miejski w Kowalewie Pomorskim  
Pl. Wolności 1  
87-410 Kowalewo Pomorskie  
tel. 56 684 10 24

### Kopia mapy ewidencyjnej

Skala 1:2000

Województwo: KUJAWSKO-POMORSKIE  
Powiat: golubsko-dobrzyński  
Gmina: Kowalewo Pomorskie  
Jednostka ew.: 040504\_4, Kowalewo Pomorskie - M  
Obręb: 0003, Obręb3-Kowalewo Pomorskie  
Arkusz: -  
Działka: 118



Data sporządzenia wydruku: 2019-01-25, Sporządził: Paulina Wiśniewska

3 Kopia dz. M8 obręb3 Kowalewo Pomorskie