

**UCHWAŁA NR V/38/19  
RADY MIEJSKIEJ W KOWALEWIE POMORSKIM**

z dnia 6 marca 2019 r.

**w sprawie zaliczenia dróg do kategorii dróg gminnych na terenie gminy Kowalewo Pomorskie**

Na podstawie art. 7 ust. 2 ustawy z dnia 21 marca 1985 r. o drogach publicznych (t.j. Dz. U. z 2018 r. poz. 2068; zm.: Dz. U. z 2018 r. poz. 12 i poz. 317) uchwala się, co następuje:

**§ 1.** Zalicza się do kategorii dróg gminnych, drogi będące własnością gminy Kowalewo Pomorskie, stanowiące uzupełniającą sieć dróg publicznych, zgodnie z załącznikiem nr 1 do niniejszej uchwały na terenie gminy Kowalewo Pomorskie.

**§ 2.** Szczegółowe położenie i przebieg dróg wymienionych w § 1 zostało oznaczone na mapach, stanowiących załącznik do wykazu dróg.

**§ 3.** Wykonanie uchwały powierza się Burmistrzowi Miasta Kowalewo Pomorskie.

**§ 4.** Uchwała wchodzi w życie po upływie 14 dni od dnia ogłoszenia w Dzienniku Urzędowym Województwa Kujawsko-Pomorskiego.

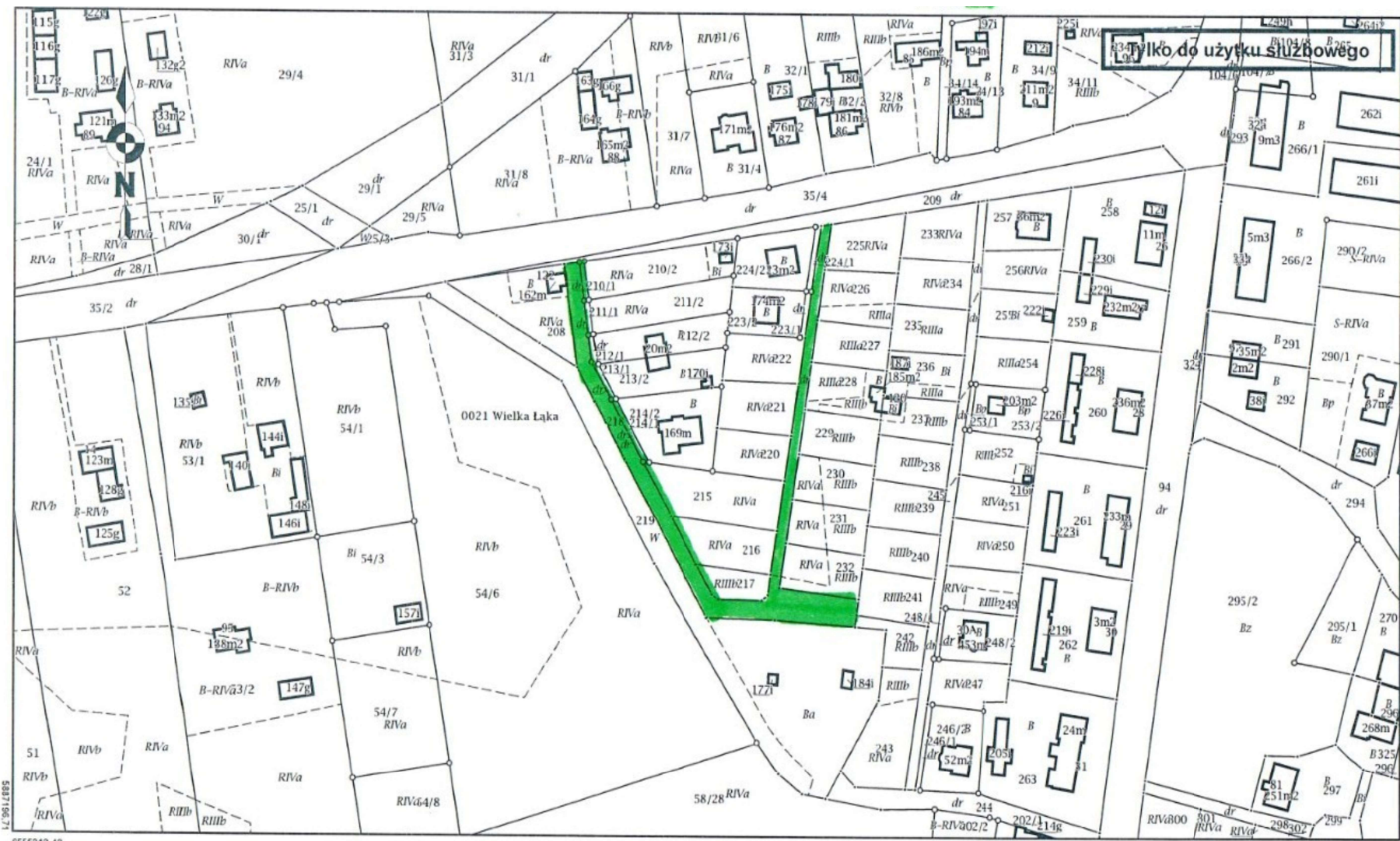
**WICEPRZEWODNICZĄCY  
RADY MIEJSKIEJ**

**Wojciech Małkiewicz**

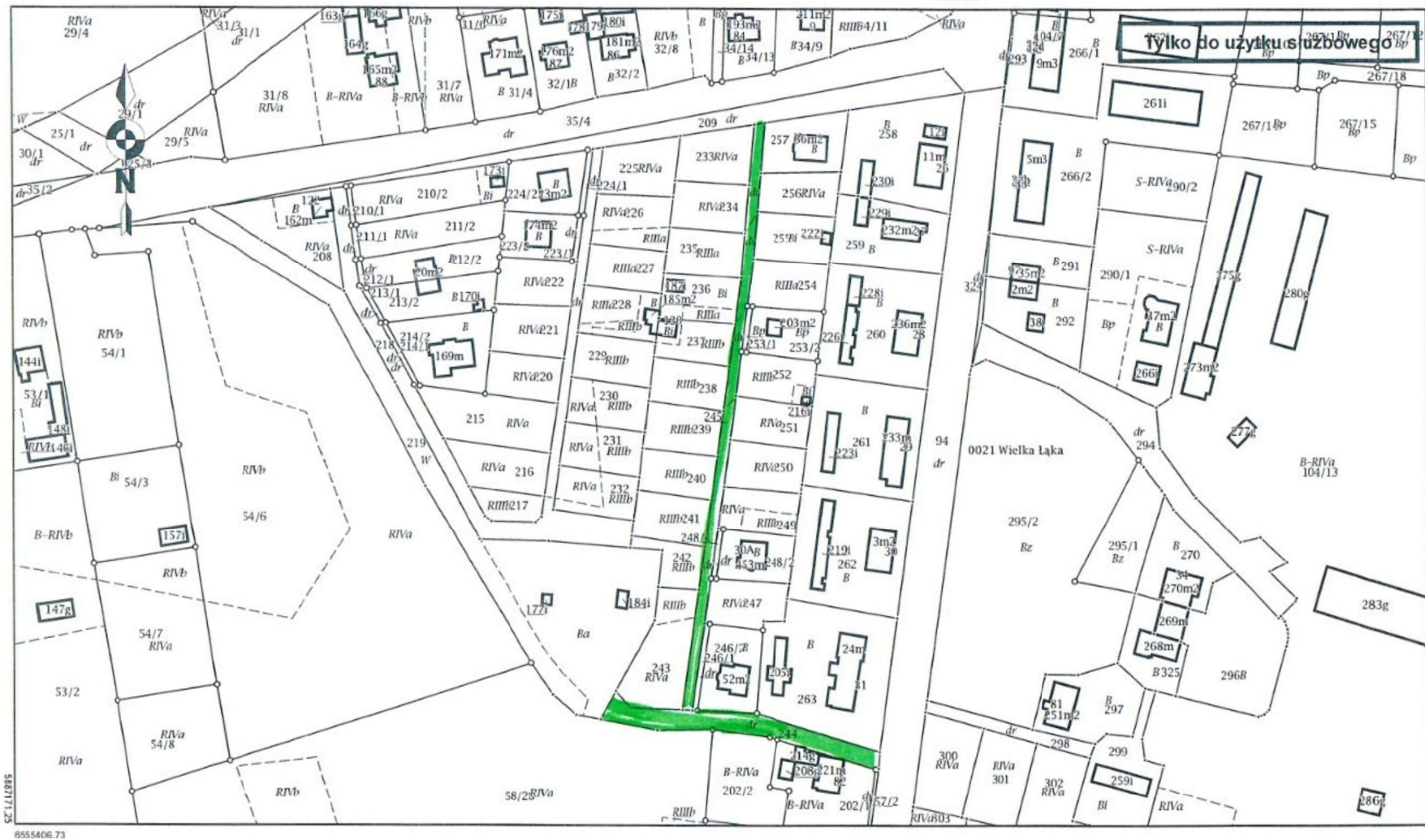
Załącznik Nr 1 do uchwały Nr V/38/19  
Rady Miejskiej w Kowalewie Pomorskim  
z dnia 6 marca 2019 r.

**Wykaz dróg – do zaliczenia do kategorii dróg publicznych**

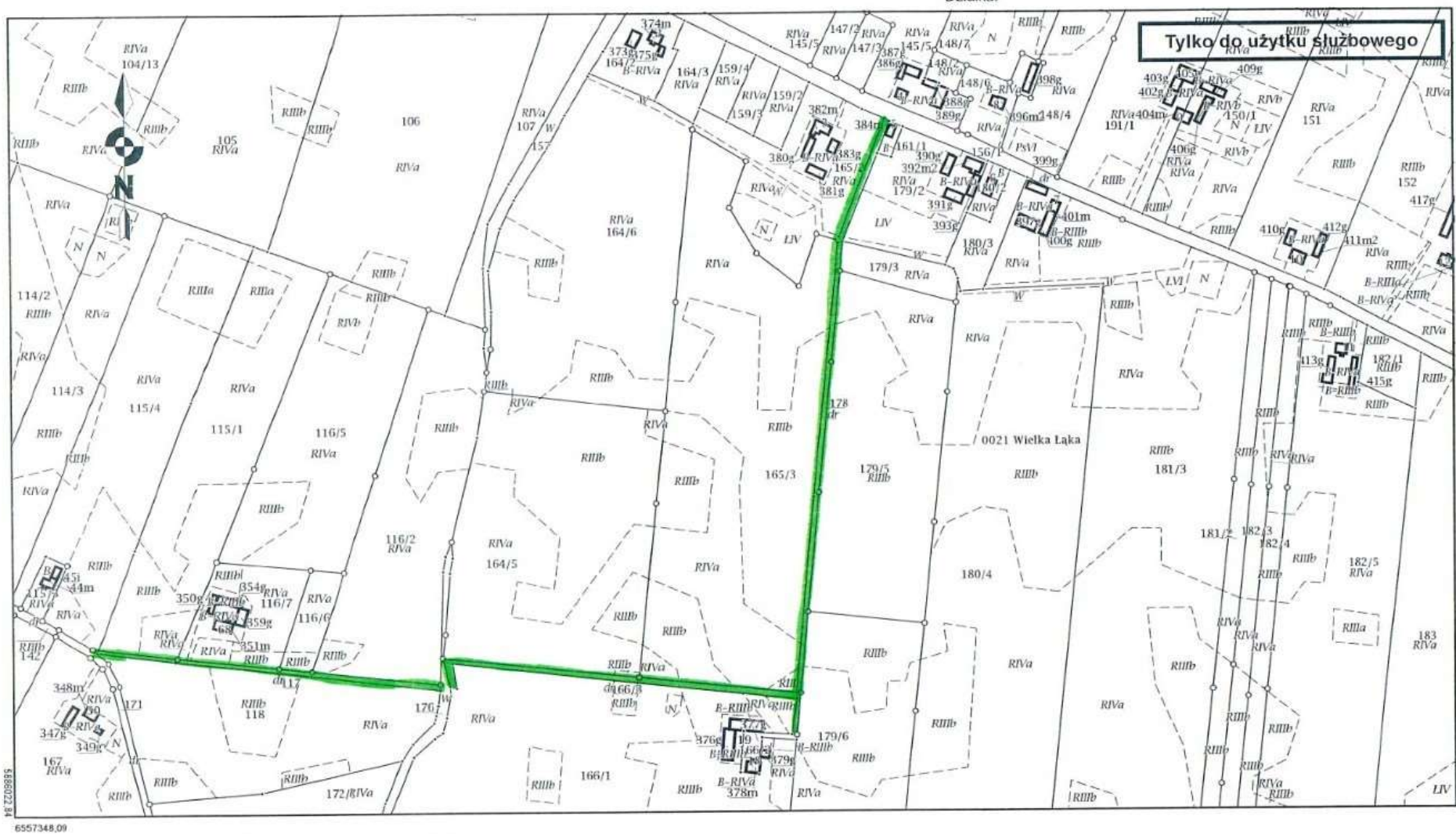
L. p.	Nr drogi	Nazwa drogi	Początek drogi – od:	Koniec drogi – do:	Długość drogi [m]	Nr działek geodezyjnych
<b>WIEŚ</b>						
1		Wielka Łąka dz. 218	Od drogi powiatowej	Do drogi powiatowej	350	dz. 218 obręb Wielka Łąka
2		Wielka Łąka dz. 244 i 245	Od drogi powiatowej	Do drogi powiatowej	330	dz. 244 i 245 obręb Wielka Łąka
3		Wielka Łąka dz. 178, 166/3	Od drogi powiatowej	Do drogi gminnej	1300	dz. 178, 166/3, 117 obręb Wielka Łąka
4		Wielka Łąka dz. 61 i 58/18	Od drogi powiatowej	Do drogi gminnej	540	dz. 61 i 58/18 obręb Wielka Łąka
5		Pruska Łąka dz. 174/1	Od drogi gminnej	Do nieruchomości prywatnych	1000	dz. 174/1 obręb Pruska Łąka
6		Pruska Łąka dz. 180	Od drogi powiatowej	Do drogi gminnej	860	dz. 180 obręb Pruska Łąka
7		Lipienica dz. 59 i 72	Od drogi powiatowej	Do nieruchomości prywatnych	1900	dz. 59 i 72 obręb Lipienica
8		Chelmonie dz. 119	Od drogi powiatowej	Do drogi gminnej	950	dz. 119 obręb Chelmonie
9		Chelmonie dz. 53	Od drogi powiatowej	Do drogi gminnej	1200	dz. 53 obręb Chelmonie
10		Chelmoniec dz. 32	Od drogi powiatowej	Do drogi gminnej	600	dz. 32 obręb Chelmoniec
11		Pluskowęsy dz. 177/2, 183/2 i 188	Od drogi krajowej	Do drogi gminnej	2000	dz. 177/2, 183/2 i 188 obręb Pluskowęsy
12		Frydrychowo dz. 59/9	Od drogi krajowej	Do drogi gminnej	600	dz. 59/9 obręb Frydrychowo
13		Zapluskowęsy dz. 144, 283; Sierakowo dz. 306	Od drogi powiatowej	Do nieruchomości prywatnych	1400	dz. 144, 283 obręb Zapluskowęsy; dz. 306 Sierakowo
14		Sierakowo dz. 107, 126	Od drogi wojewódzkiej	Do drogi powiatowej	800	dz. 107, 126 obręb Sierakowo
15		Sierakowo dz. 10/1, 10/2 i 10/3	Od drogi wojewódzkiej	Do nieruchomości prywatnych	1700	dz. 10/1, 10/2 i 10/3 obręb Sierakowo
16		Mlewiec dz. 7/10, 7/17, 7/23, 19	Od drogi wojewódzkiej	Do nieruchomości prywatnych	400	dz. 7/10, 7/17, 7/23, 19 obręb Mlewiec
17		Szychowo dz. 149/1, 149/2, 158, 159/3	Od drogi krajowej	Do nieruchomości prywatnych	570	dz. 149/1, 149/2, 158, 159/3 obręb Szychowo
18		Mlewo dz. 89/1	Od drogi wojewódzkiej	Do nieruchomości prywatnych	1100	dz., 89/1 obręb Mlewo
19		Szewa dz. 40/2	Od drogi gminnej	Do nieruchomości prywatnych	1200	dz. 40/2 obręb Szewa
L. p.	Nr drogi	Nazwa drogi	Początek drogi – od:	Koniec drogi – do:	Długość drogi [m]	Nr działek geodezyjnych
<b>MIASTO</b>						
1		Kowalewo Pomorskie, obręb 3 – dz.; 21 ; 35 i 39	Od drogi powiatowej	Do drogi gminnej	650	dz. 21; 35 i 39 – obręb 3 miasta Kowalewo Pomorskie
2		Kowalewo Pomorskie, obręb 3 - dz. 78/2	Od drogi gminnej	Do drogi gminnej	45	dz. 78/2 obręb 3 miasta Kowalewo Pomorskie
3		Kowalewo Pomorskie, obręb 3 - dz. 118	Od drogi powiatowej	Do nieruchomości prywatnych	95	dz. 118 obręb 3 miasta Kowalewo Pomorskie



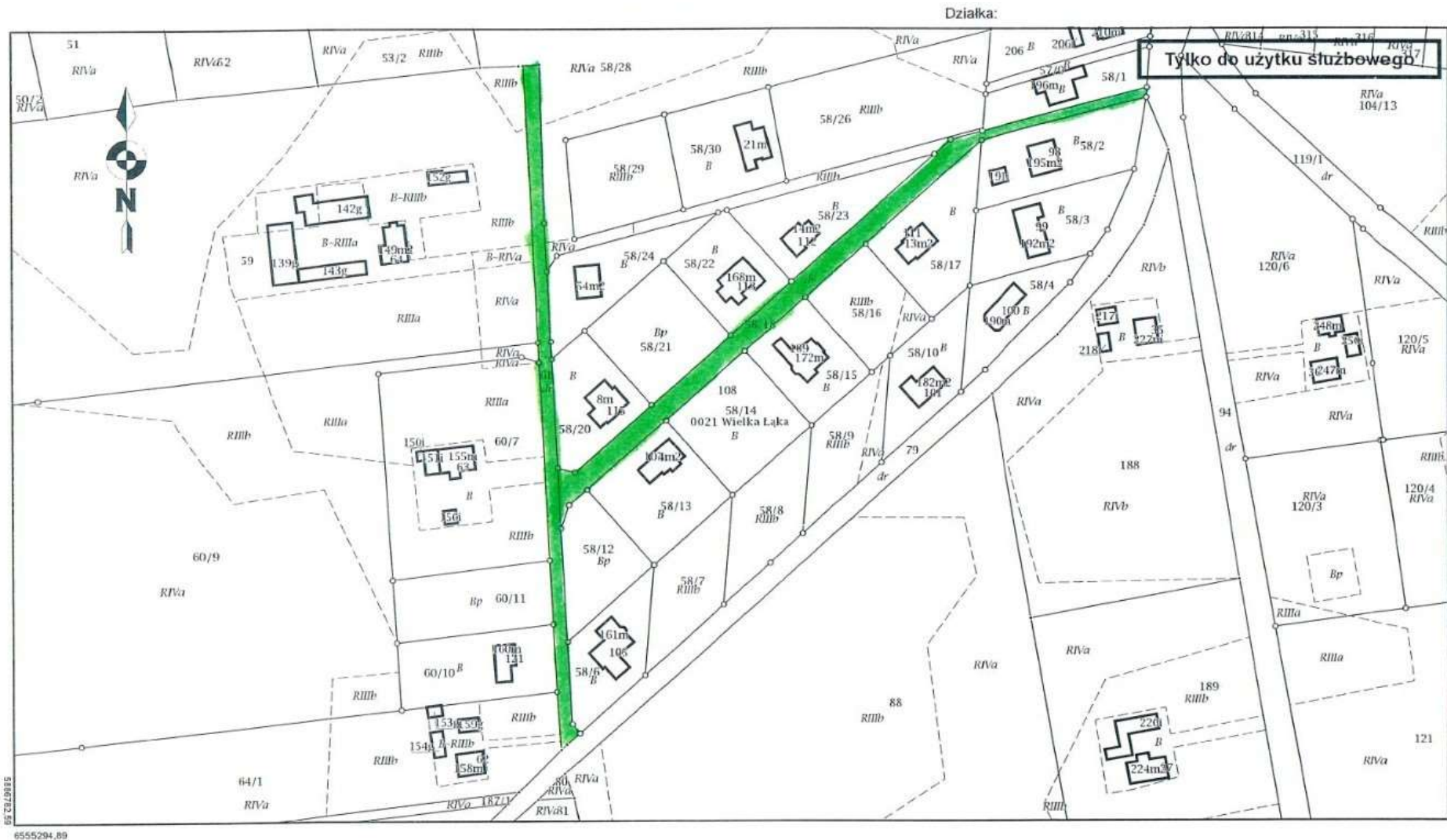
1. Wieś dz. 218 obręb Wielka Łąka



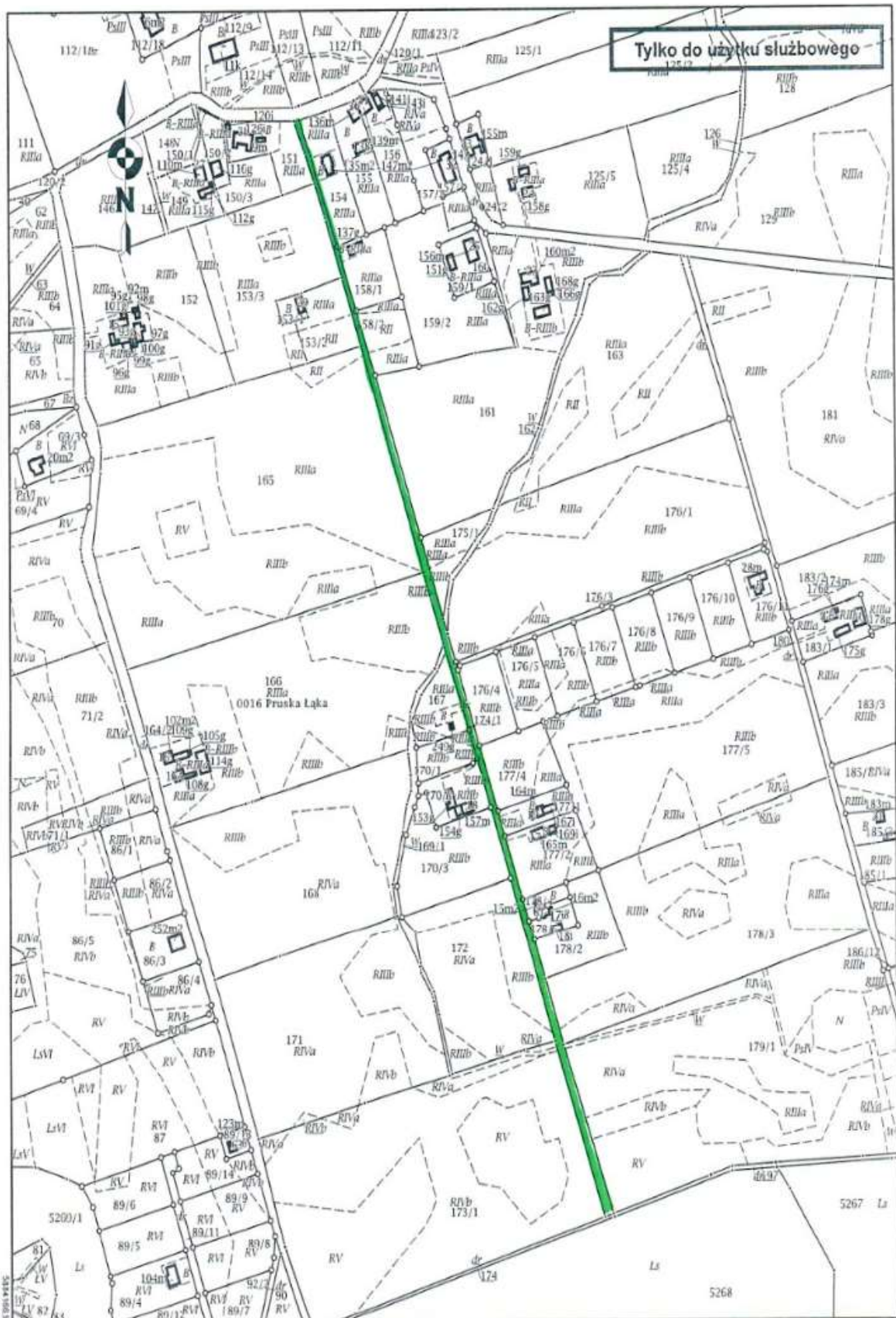
2. Wieś dz. 244 i 245 obręb Wielka Łąka



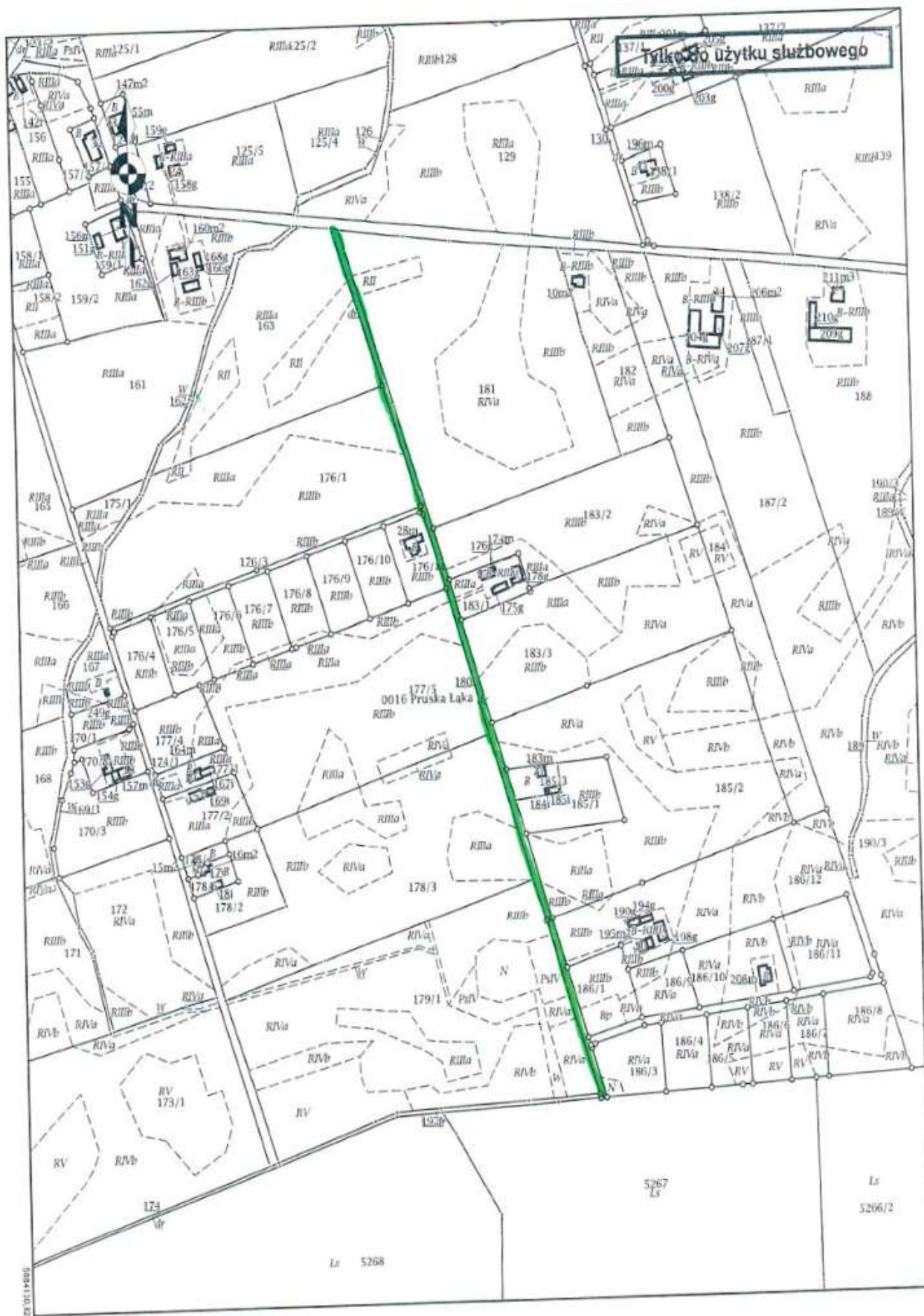
### 3. Wieś dz. 117, 166/3 i 178 obręb Wielka Łąka



#### 4. Wieś dz. 58/18 i 61 obręb Wielka Łąka

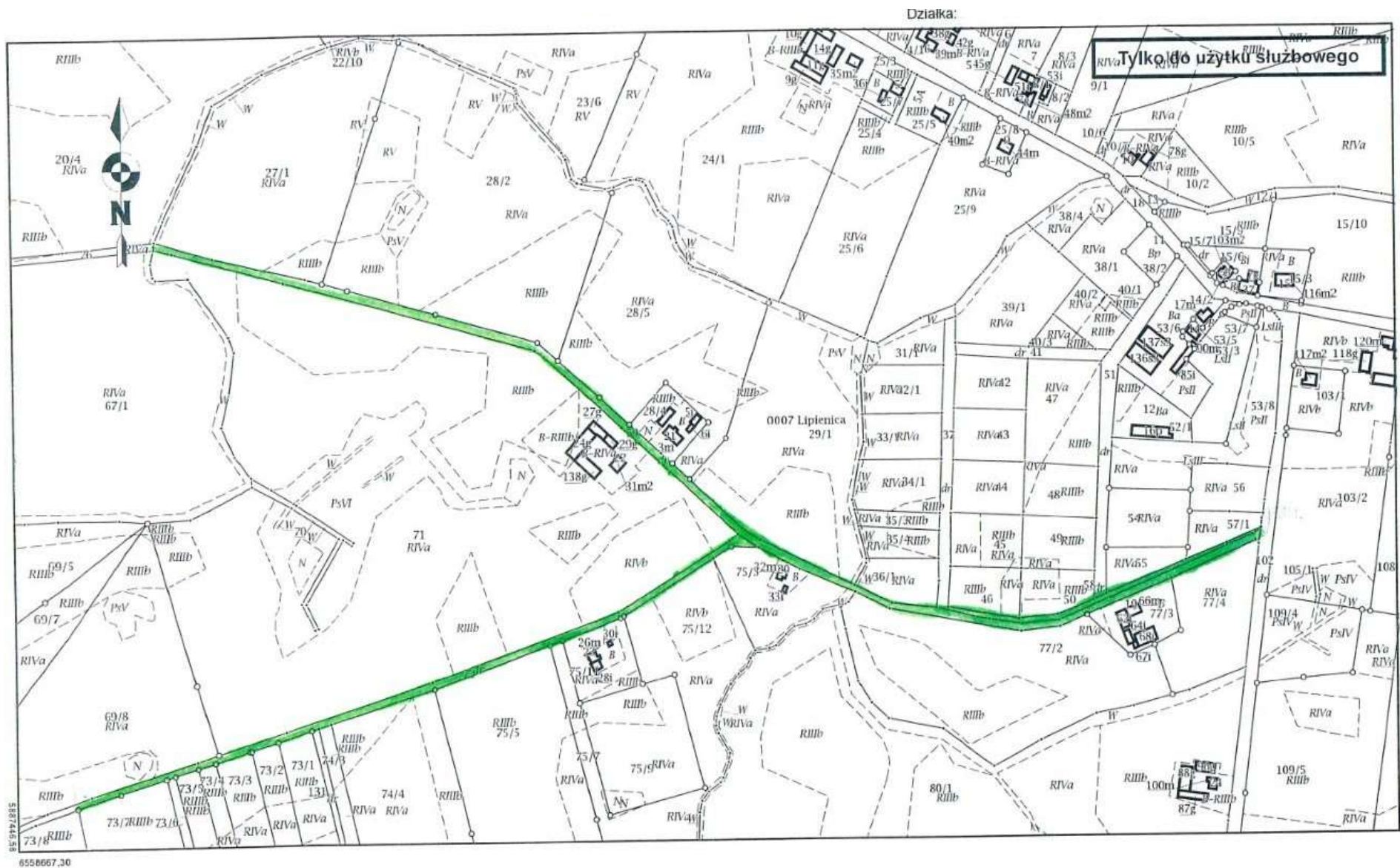


## 5. Wieś dz. 174/1 obręb Pruska Łąka

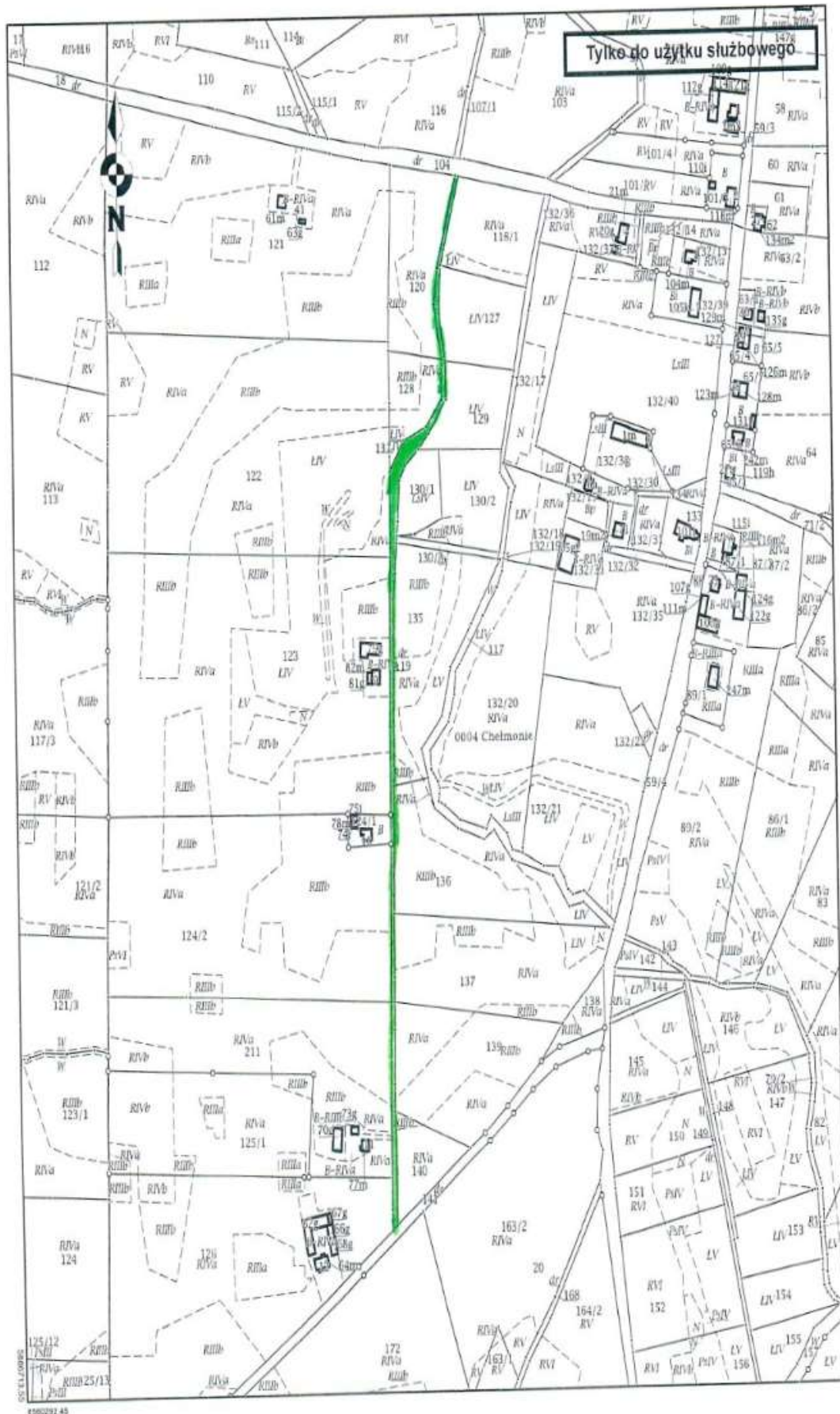


## 6. Wieś dz. 180 obręb Pruska Łąka



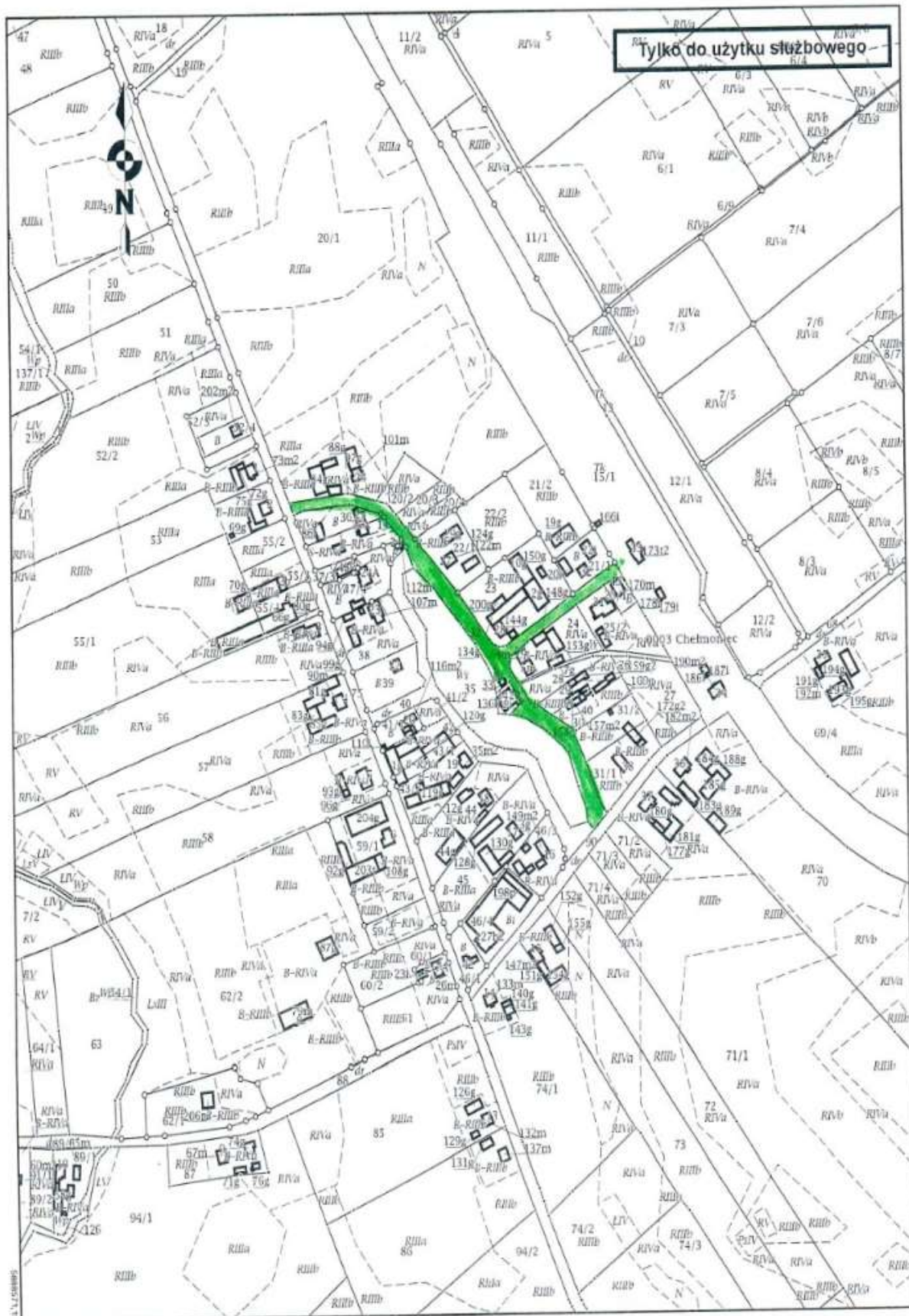


## 7. Wieś dz. 59 i 72 obręb Lipienica

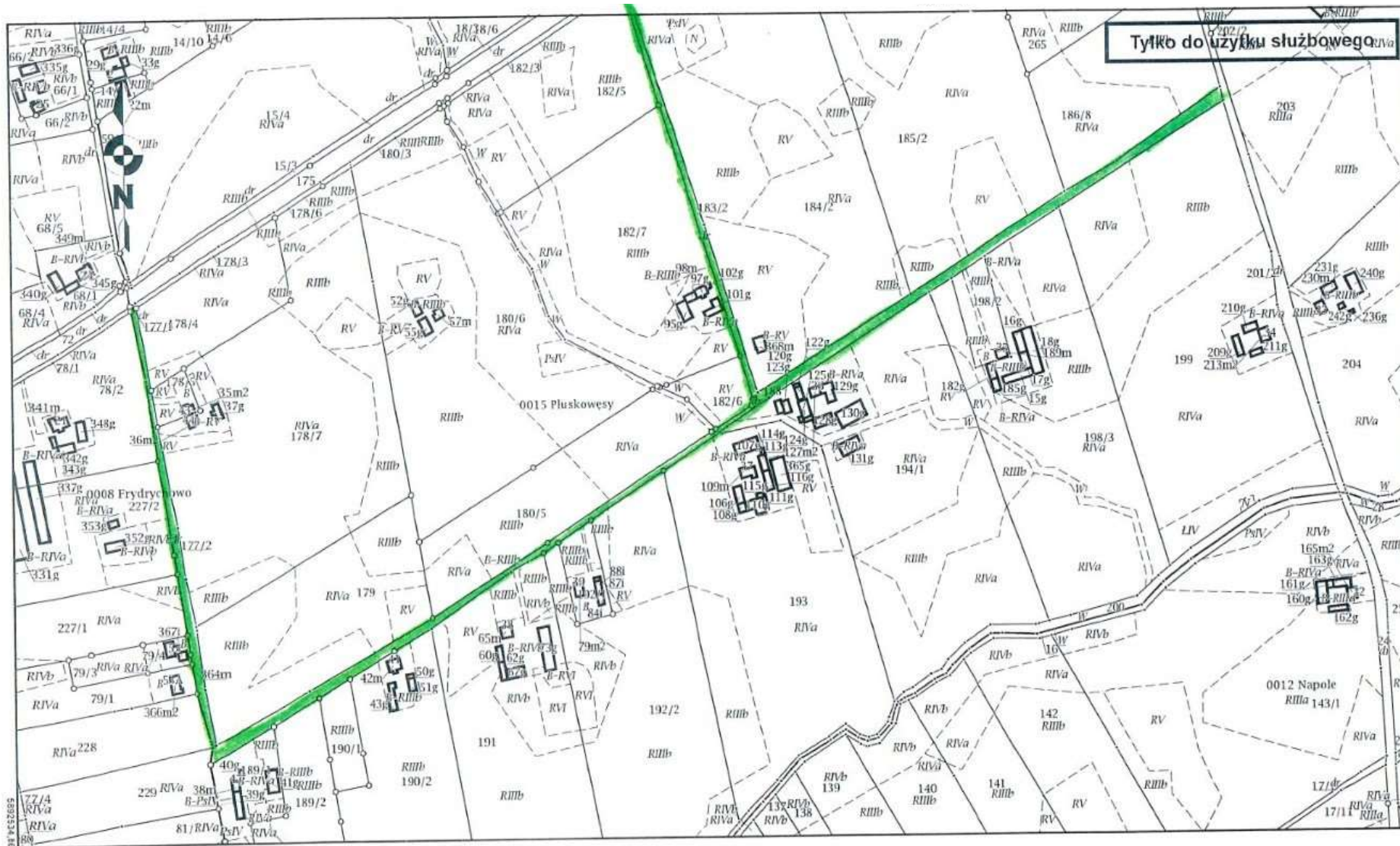


## 8. Wieś dz. 119 obręb Chelmonie

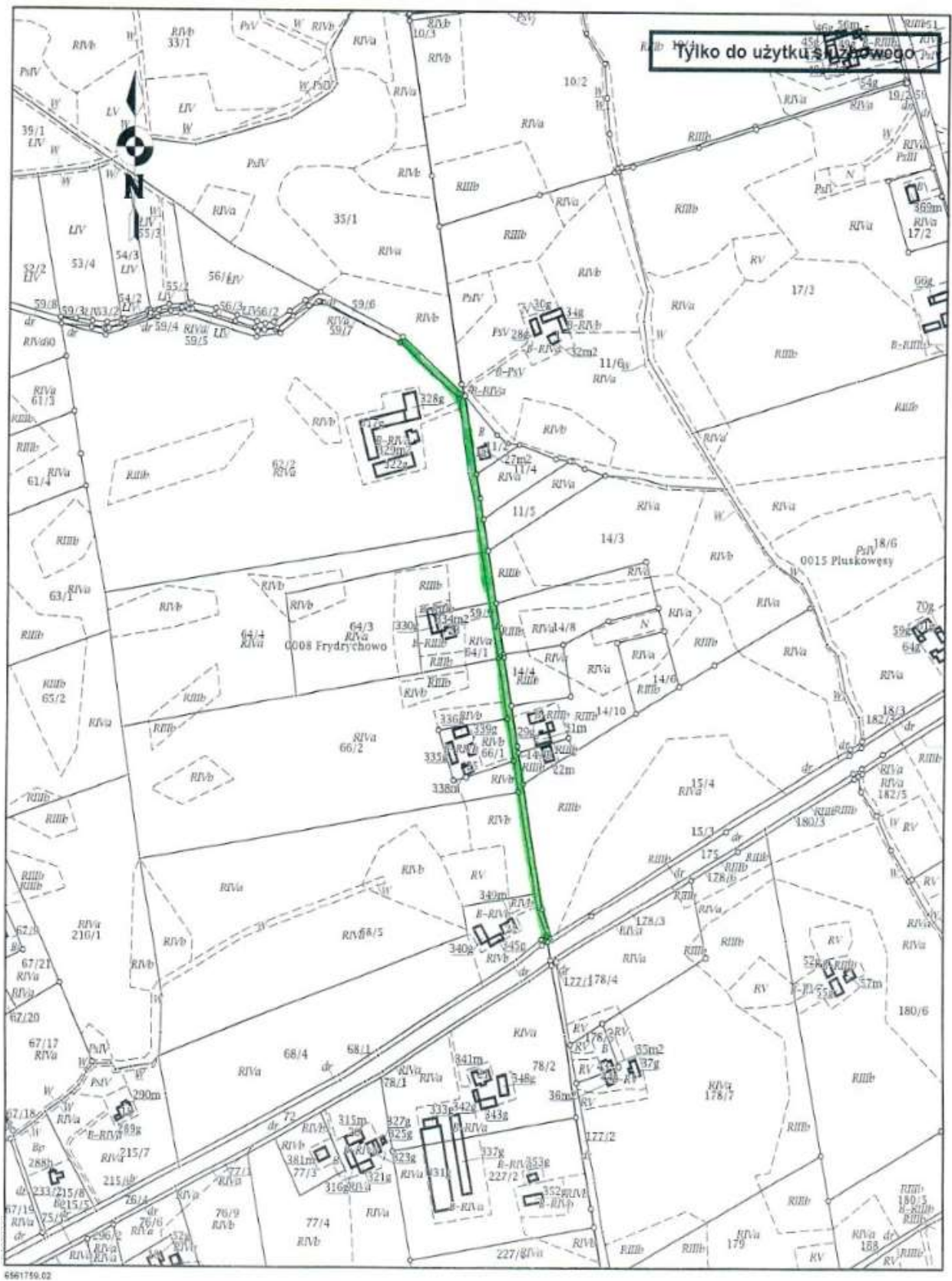




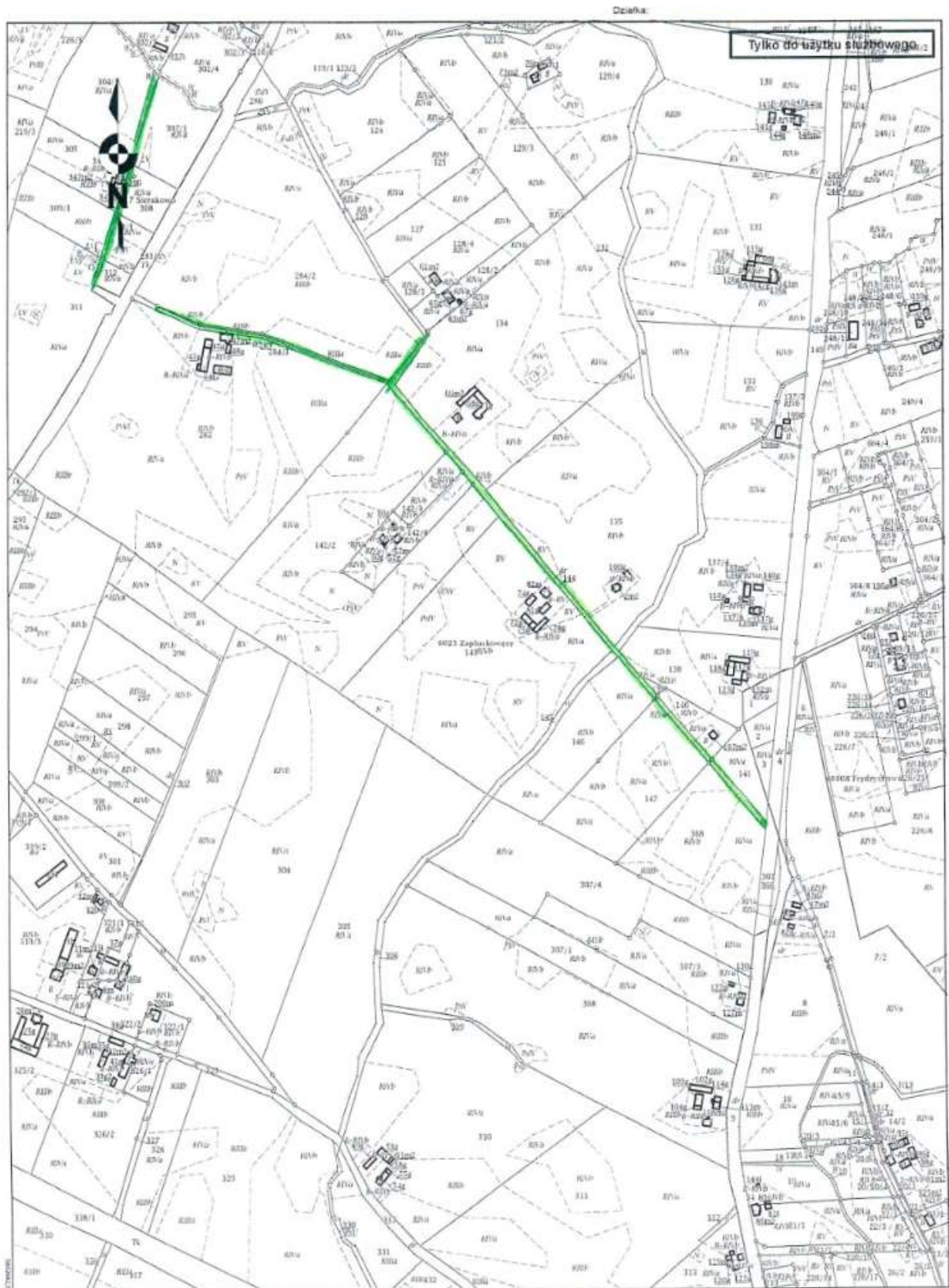
10. Wieś dz. 32 obręb Chełmonec



11. Wieś dz. 177/2, 183/2 i 188 obręb Pluskowęsy



12. Wieś dz. 59/9 obręb Frydrychowo

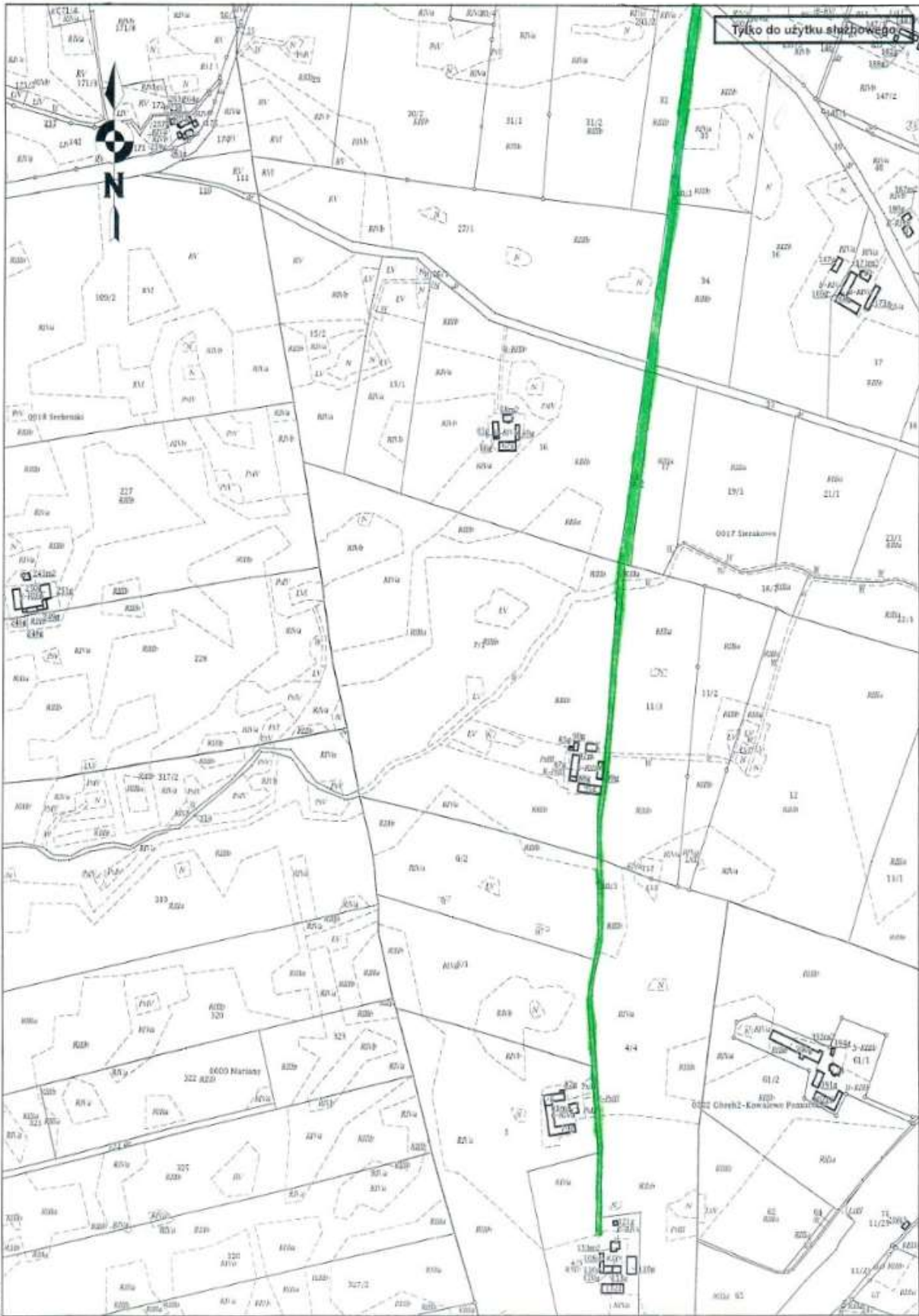


13. Wieś dz. 144 i 283 obręb Zapluskowęsy oraz dz. 306 obręb Sierakowo



14. Wieś dz. 107 i 126 obręb Sierakowo

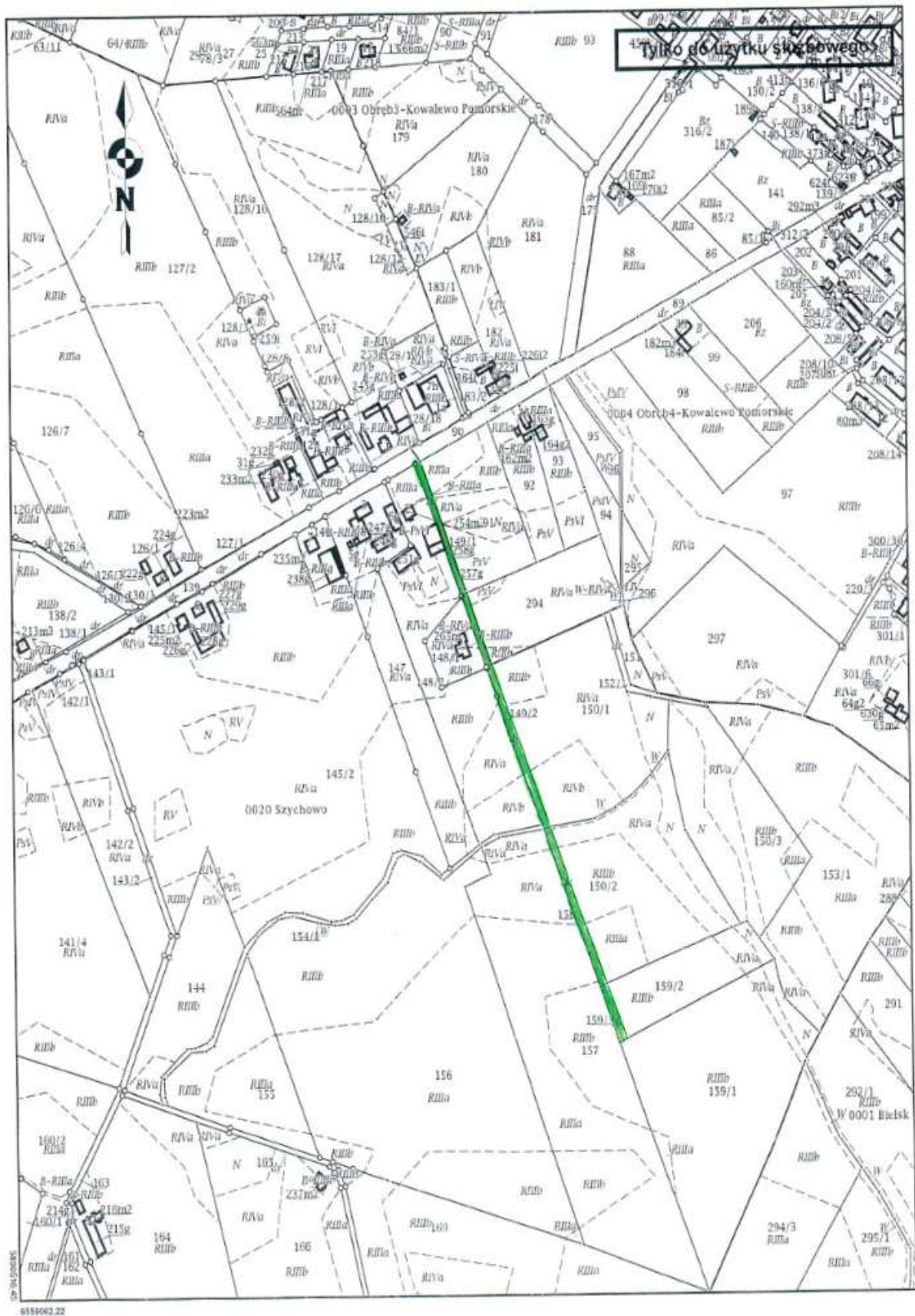




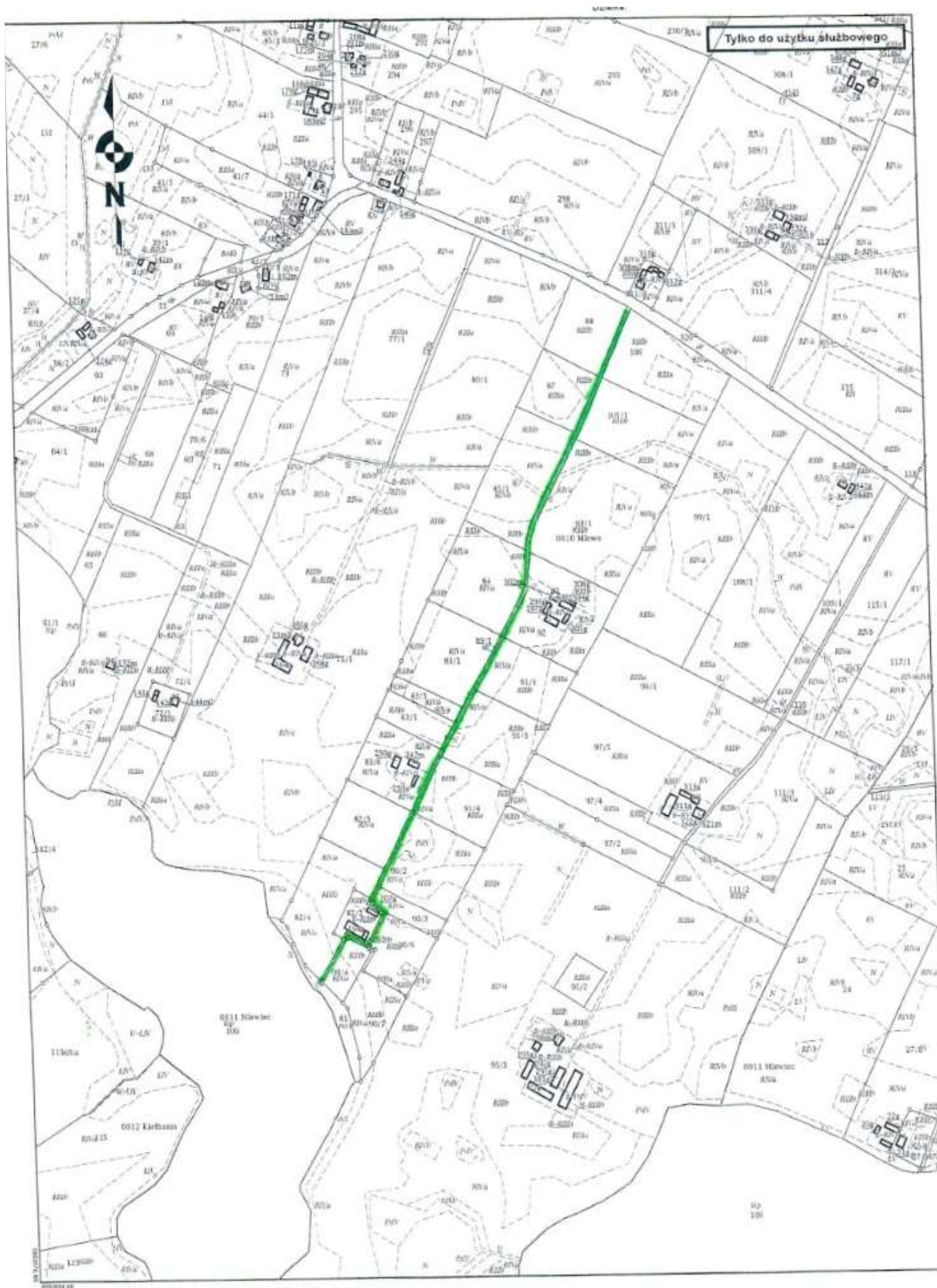
15. Wieś dz. 10/1, 10/2 i 10/3 obręb Sierakowo



16. Wieś dz. 7/10, 7/17, 7/23 i 19 obręb Mlewiec



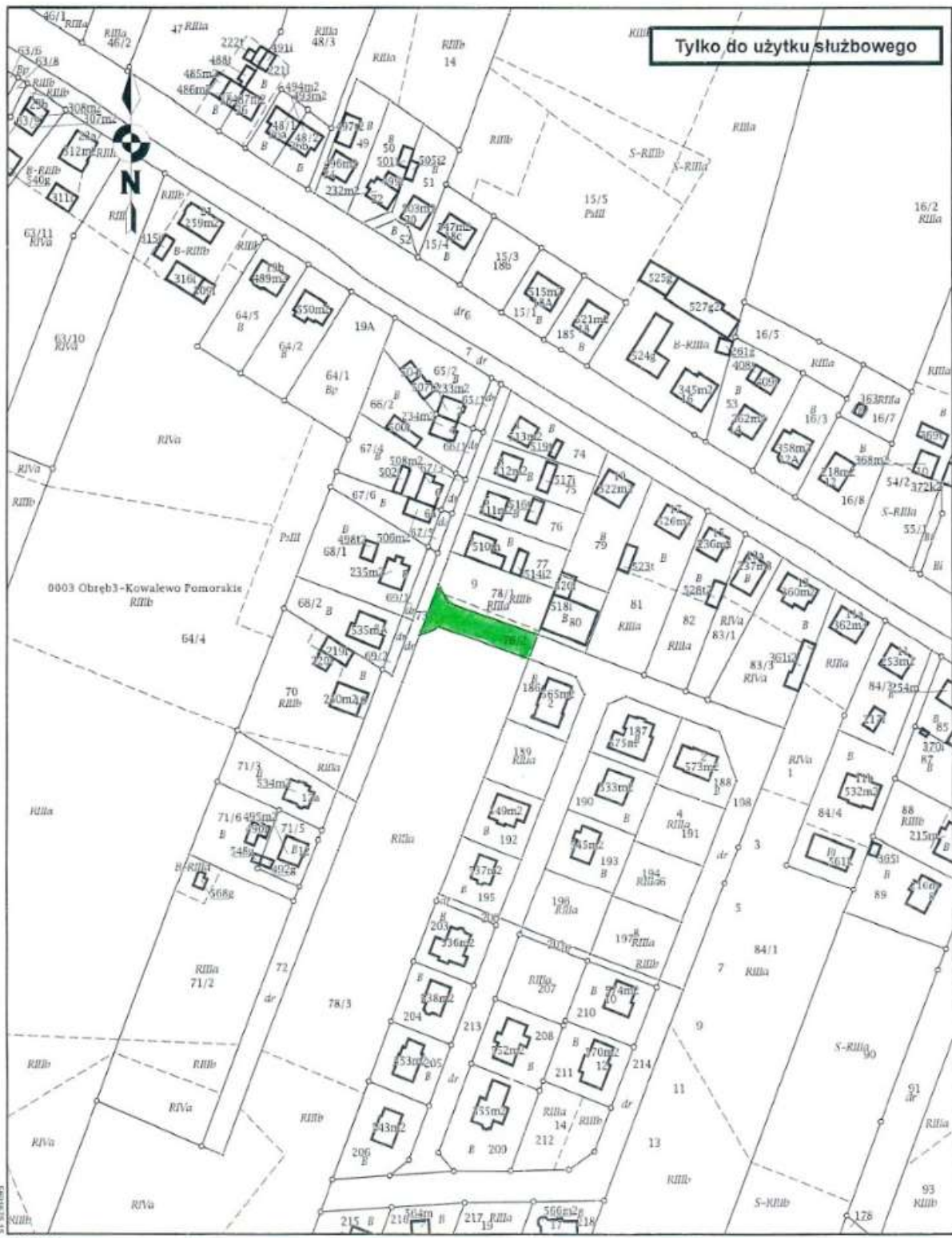
17. Wieś dz. 149/1 i 149/2 oraz 158 i 159/3 obręb Szychowo



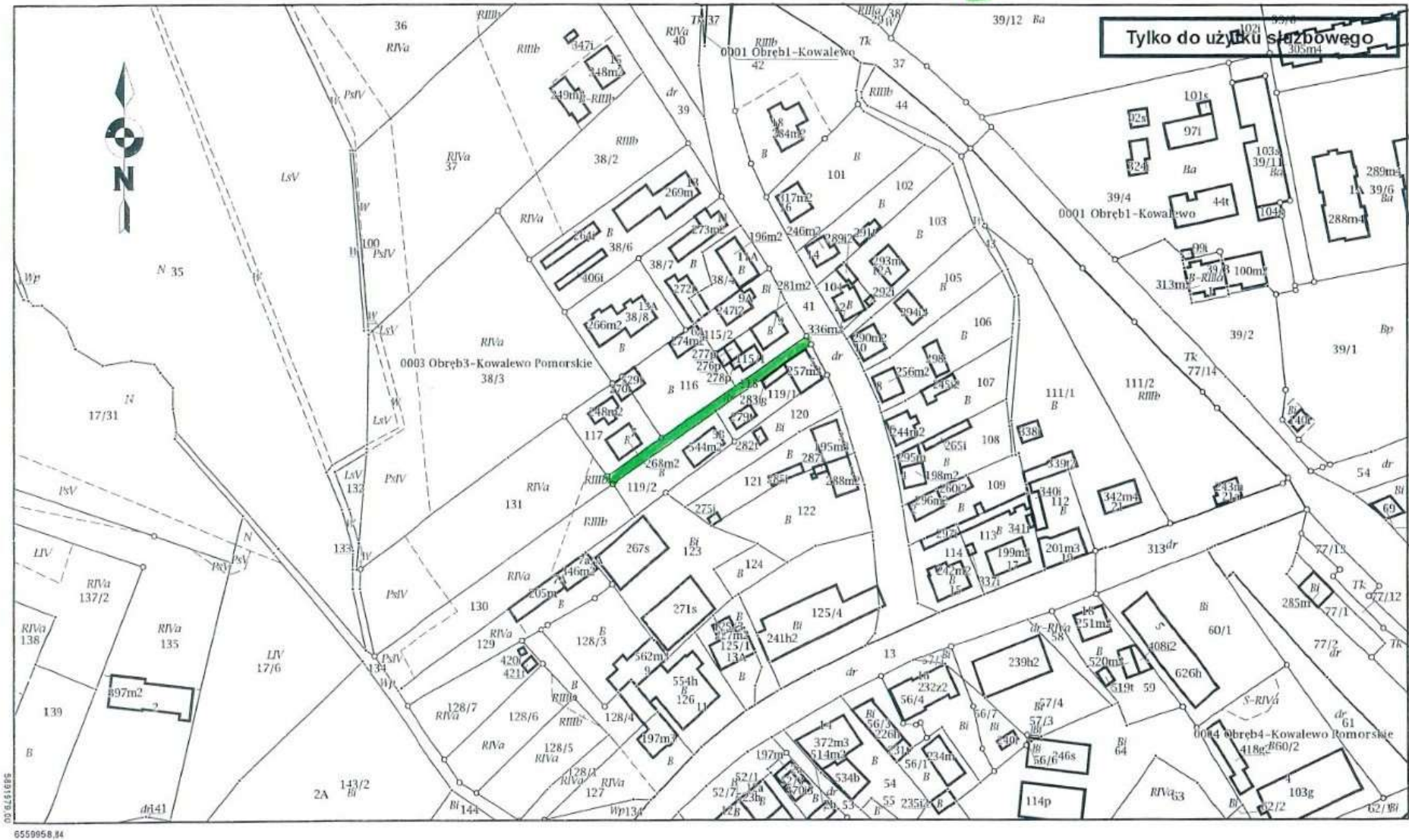
## 18. Wieś dz. 89/1 obręb Mlewo







## 2. Miasto dz. 78/2 obręb 3 Kowalewo Pomorskiego



### 3. Miasto dz. 118 obręb 3 Kowalewo Pomorskie



## UZASADNIENIE

Do kategorii dróg gminnych zalicza się drogi o znaczeniu lokalnym niezaliczone do innych kategorii, będące własnością gminy Kowalewo Pomorskie, stanowiące uzupełniającą sieć dróg służących miejscowym potrzebom, z wyłączeniem dróg wewnętrznych. Zaliczenie do kategorii dróg gminnych następuje w drodze uchwały rady gminy, po zasięgnięciu opinii właściwego zarządu powiatu. Zgodnie z art. 7 ust. 2 ustawy z dnia 21 marca 1985 r. o drogach publicznych (tj. Dz. U. z 2018 r. poz. 2068 z późn. zm.) ustalenie przebiegu istniejących dróg gminnych następuje w drodze uchwały rady gminy.

Propozycja zaliczenia dróg do kategorii dróg gminnych została przedstawiona Zarządowi Powiatu Golubsko-Dobrzyńskiego. W wyznaczonym terminie nie wpłynęła żadna opinia Zarządu Powiatu. Zgodnie z art. 7 ust. 3 ustawy o drogach publicznych, niezłożenie opinii w przewidzianym terminie uznaje się za akceptację propozycji.

Zgodnie z art. 42 ustawy z dnia 8 marca 1990 r. o samorządzie gminnym (tj. Dz. U. z 2018 r. poz. 994 z późn. zm.) oraz art. 13 pkt 2 ustawy z dnia 20 lipca 2000 r. o ogłaszaniu aktów normatywnych i niektórych innych aktów prawnych (tj. Dz. U. 2017 r., poz. 1523 z późn. zm.), uchwała jako akt prawa miejscowego podlega ogłoszeniu w wojewódzkim dzienniku urzędowym.

Wobec spełnienia wymogów formalnych podjęcie uchwały staje się zasadne.

Sieć dróg gminnych na terenie gminy Kowalewo Pomorskie, tworzą drogi publiczne zaliczone do dróg publicznych, na podstawie:

- Uchwały nr XXI/222/2000 Rady Miejskiej w Kowalewie Pomorskim z dnia 28 czerwca 2000r. w sprawie zaliczenia dróg do kategorii dróg gminnych na terenie gminy Kowalewo Pom.,
- Uchwały nr XXVII/290/01 Rady Miejskiej w Kowalewie Pomorskim z dnia 28 marca 2001r. w sprawie zaliczenia dróg na terenie miasta Kowalewo Pom. do kategorii dróg gminnych,
- Uchwała nr VII/61/03 Rady Miejskiej w Kowalewie Pomorskim z dnia 23 czerwca 2003r. w sprawie zaliczenia dróg gminnych na terenie miasta Kowalewo Pomorskie;
- Uchwały nr 57/611/2003 Zarządu Województwa Kujawsko-pomorskiego z dnia 15 października 2003r. w sprawie nadania drogom publicznym zaliczonym do kategorii dróg gminnych nowych numerów;
- Uchwały nr XXVI/281/10 Rady Miejskiej w Kowalewie Pomorskim z dnia 31 marca 2010r. w sprawie zaliczenia dróg do kategorii dróg gminnych na terenie miasta Kowalewo Pom.;
- Uchwały nr 39/622/10 Zarządu Województwa Kujawsko-Pomorskiego z dnia 18 maja 2010r. w sprawie nadania drogom publicznym zaliczonym do kategorii dróg gminnych nowych numerów;
- Uchwały nr XXVII/265/14 Rady Miejskiej w Kowalewie Pomorskim z dnia 30 maja 2014r. w sprawie zaliczenia dróg do kategorii dróg gminnych na terenie miasta Kowalewo Pom. (Dz. Urz. Woj. Kuj-Pom. z 2014 r., poz. 1802);
- Uchwały nr 27/943/14 Zarządu Województwa Kujawsko-Pomorskiego z dnia 2 lipca 2014r. w

sprawie nadania drogom publicznym zaliczonym do kategorii dróg gminnych nowych numerów;

- Uchwały nr VII/45/15 Rady Miejskiej w Kowalewie Pomorskim z dnia 24 czerwca 2015r. w sprawie zaliczenia dróg do kategorii dróg gminnych na terenie miasta Kowalewo Pom. (Dz. Urz. Woj. Kuj.-Pom. z 2015r., poz. 2123);

- Uchwały nr 27/897/15 Zarządu Województwa Kujawsko-Pomorskiego z dnia 10 lipca 2015r. w sprawie nadania drogom publicznym zaliczonym do kategorii dróg gminnych nowych numerów;

- Uchwały nr XV/111/16 Rady Miejskiej w Kowalewie Pomorskim z dnia 29 czerwca 2016r. w sprawie zaliczenia dróg do kategorii dróg gminnych na terenie gminy Kowalewo Pomorskie (Dz. Urz. Woj. Kuj.-Pom. z 2016r., poz. 2397);

- Uchwały nr 31/1181/16 Zarządu Województwa Kujawsko-Pomorskiego z dnia 17 sierpnia 2016r. zmieniająca uchwałę w sprawie nadania drogom publicznym zaliczonym do kategorii dróg gminnych nowych numerów;

- Uchwały nr XX/184/17 Rady Miejskiej w Kowalewie Pomorskim z dnia 15 lutego 2017r. w sprawie zaliczenia dróg do kategorii dróg gminnych na terenie gminy Kowalewo Pomorskie (Dz. Urz. Woj. Kuj.-Pom. z 2017r., poz. 789);

- Uchwały nr 16/695/17 Zarządu Województwa Kujawsko-Pomorskiego z dnia 26 kwietnia 2017r. w sprawie nadania drogom publicznym zaliczonym do kategorii dróg gminnych nowych numerów;

- Uchwały nr XXVII/229/17 Rady Miejskiej w Kowalewie Pomorskim z dnia 22 listopada 2017r. w sprawie zaliczenia dróg do kategorii dróg gminnych na terenie gminy Kowalewo Pomorskie;

- Uchwały nr 9/312/18 Zarządu Województwa Kujawsko-Pomorskiego z dnia 7 marca 2018r. w sprawie nadania drogom publicznym zaliczonym do kategorii dróg gminnych nowych numerów;

- Uchwały nr XXXII/291/18 Rady Miejskiej w Kowalewie Pomorskim z dnia 23 maja 2018r. w sprawie zaliczenia dróg do kategorii dróg gminnych na terenie gminy Kowalewo Pomorskie;

- Uchwały nr 27/1322/18 Zarządu Województwa Kujawsko-Pomorskiego z dnia 11 lipca 2018r. w sprawie nadania drogom publicznym zaliczonym do kategorii dróg gminnych nowych numerów;

- Uchwały nr XXXVII/322/18 Rady Miejskiej w Kowalewie Pomorskim z dnia 26 września 2018r. w sprawie zaliczenia dróg do kategorii dróg gminnych na terenie gminy Kowalewo Pomorskie;

- Uchwały nr 2/25/18 Zarządu Województwa Kujawsko-Pomorskiego z dnia 30 listopada 2018r. w sprawie nadania drogom publicznym zaliczonym do kategorii dróg gminnych nowych numerów.